

# SOUTENIR LA MOBILITE DES PERSONNES EN PRECARITE

Dans le département du Rhône



PAGES



Soutenir l'accès aux droits et à l'insertion en développant la mobilité est une responsabilité du Département. C'est pourquoi le Département a fait appel à la MRIE pour réaliser une qualification des besoins des personnes en situation de précarité de son territoire.

Ce travail, qui a abouti à la rédaction de plusieurs documents, c'est à la fois

## Une méthodologie

Public visé :

Jeunes inscrits en Mission Locale + Bénéficiaires du RSA (avec pour seule condition de résider sur le territoire)

Des sources diversifiées :

À partir des **diagnostics individuels de mobilité** fournis sous forme d'une base de données qui décrivent les moyens de déplacements et le niveau d'autonomie de la personne interrogée.

Entre 139 et 171 situations (en fonction des variables renseignées)

À partir d'**entretiens flash** (questionnaires) réalisés avec des jeunes de Missions Locales et des bénéficiaires du RSA 220 répondants (dont 130 jeunes et 90 personnes bénéficiaires du RSA)

À partir d'**entretiens avec des professionnels** qui accompagnent régulièrement des personnes en précarité 11 entretiens formalisés (durée 1h – 1h30) avec des professionnels de Missions locales, de centres sociaux, de Maisons du Rhône et d'associations du territoire (complétés par des échanges plus courts avec notamment des agents territoriaux)

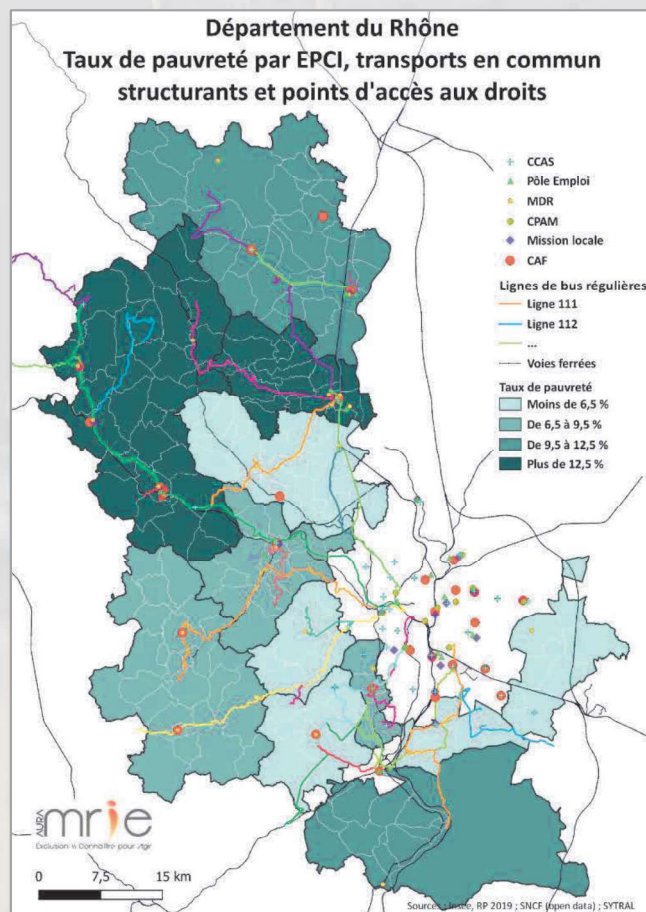
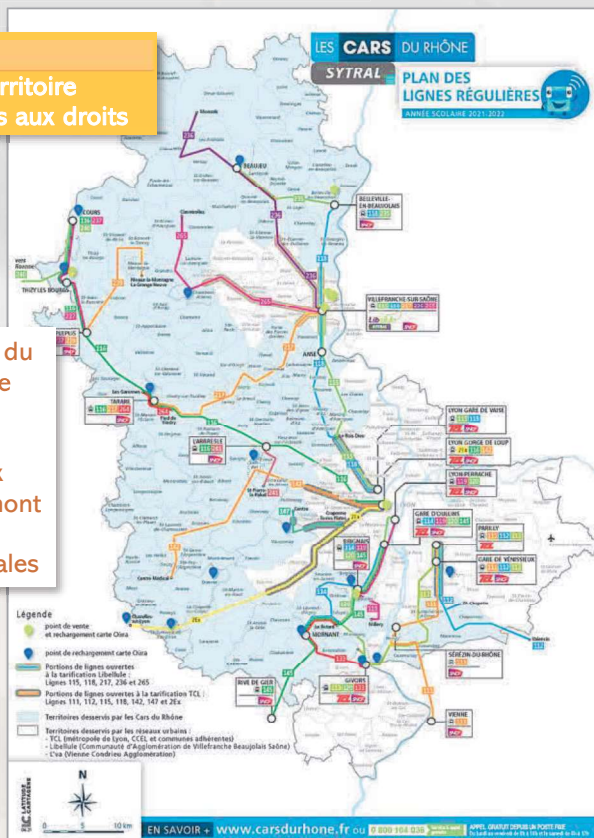
**Merci** aux professionnels des structures, qui se sont massivement mobilisés pour récolter le plus de réponses possibles !

**DONC** une analyse qui mêle méthodes quantitatives et méthodes qualitatives. **DONC** des besoins analysés à la lumière de l'expérience directe des personnes concernées **ET** de l'expérience des professionnels qui les accompagnent.

## Des résultats

**Cartographies** des transports du territoire et des points d'accès aux droits

**Merci** aux étudiants du DUT STID de l'IUT de l'Université Lyon 2 Lumière pour leurs réflexions et travaux préparatoires en amont des réalisations cartographiques finales



Source : Insee, RP 2019 ; SNCF (open data) ; SYTRAL

L'ANALYSE DES DIFFÉRENTES SOURCES A PERMIS D'ABOUTIR A UNE QUALIFICATION DES BESOINS DES USAGERS EN SITUATION DE PRECARITE DE PLUSIEURS ORDRES



## BESOINS IDENTIFIES EXCLUSIVEMENT

Un besoin d'accompagnement pour identifier le coût des transports en commun, notamment dans la connaissance des informations et des dispositifs

« [Je n'ai] pas suffisamment de ressources pour payer le trajet A/R Lyon-Villefranche en train (environ 16€)

Jeune en Mission locale



## BESOINS IDENTIFIES CONJOINTEMENT

Un besoin de lever les freins financiers pour permettre l'accès à la voiture individuelle – toujours envisagée comme LA réponse principale au besoin de déplacement

« J'ai une dame qui vient d'avoir le permis. Elle veut acheter une voiture avec un micro-crédit des Restos du Cœur, mais le RSA n'est pas suffisant pour faire un micro-crédit. C'est compliqué. Elle ne sait pas comment faire.

Professionnel de l'ACTEM

J'ai une vieille voiture qui "chauffe" donc je ne peux pas rouler avec et je ne peux pas en acheter une autre.

Allocataire du RSA

Un besoin de transports dans les zones non desservies actuellement, où la voiture n'est pas non plus toujours la solution

« Nous sommes au nord du département, c'est un territoire très rural. [...] Ce n'est pas possible si on n'est pas véhiculé. Et si on l'est, les distances sont tout de même longues à parcourir : les routes sont tortueuses. Les temps de déplacements sont très longs. Tout est plus compliqué du fait des distances et des trajets longs.

Professionnel de la MDR de Genas

## BESOINS EN CREUX (NON IDENTIFIES EXPLICITEMENT)

- Un besoin de lever les freins de mobilité liés à la garde des enfants en bas âge, particulièrement pour les femmes
- Un besoin de sortir des injonctions contradictoires par rapport à la voiture individuelle
- Un besoin pour les professionnels d'avoir une solution à proposer avant d'aborder le sujet de la mobilité lors de l'accompagnement
- Un besoin de répondre aux critères de l'autonomie, telle qu'elle est définie dans le cadre de l'accompagnement social, et de manière plus générale
- Un besoin de soutenir la mobilité des femmes

Un besoin d'être sécurisé dans l'utilisation des transports en commun

« Circuler dans Lyon, ils peuvent pas... [...] Le métro, ils connaissent pas bien. [J'ai] peur de me tromper de ligne ou d'horaire.

Professionnel de la MDR de Tarare

Jeune en Mission locale



## BESOINS IDENTIFIES EXCLUSIVEMENT

Un besoin de lever les freins psychologiques (comme pour la pratique du vélo non maîtrisée qui fait peur) et financiers à l'utilisation des mobilités douces (vélos, trottinettes, marche)

« [A propos du vélo électrique] Les gens ne sont pas habitués, parfois ils savent pas faire du vélo.

Professionnel de la MDR de Vaugneray

Un besoin de simplification des mobilités pour les personnes multi-accompagnées (qui touchent par exemple à la fois le RSA et l'AAH)

« Il y a des personnes que j'accompagne qui ont leurs enfants placés, ils doivent faire des visites en lieux médiatisés, qui sont pas forcément à côté de chez elles. Et soit c'est vers Saint-Etienne, soit ailleurs, c'est assez partagé, et donc ça c'est compliqué, comment elles y vont ?

Professionnel du Centre social de l'Orangerie

Un besoin de sortir du "cercle vicieux de l'isolement" (qui pousserait certaines personnes à vivre dans un rayon resserré autour de chez elles), notamment après une longue période sans activité professionnelle ou suite à des liens amicaux et familiaux rompus ou distendus

« La mobilité, c'est une chose, mais il faut que les gens soient prêts. Et ils s'habituent à vivre sans beaucoup bouger de chez eux - on a eu le Covid au milieu - ils s'habituent à des déplacements courts et à pied.

Professionnel de Formavente

PAR LES PERSONNES ELLES-MEMES



Un besoin de soutien dans l'accès aux droits des aidants familiaux ou des personnes connaissant des problématiques de santé

« Je ressens par moments des difficultés à marcher à cause de problèmes à un pied.

Allocataire du RSA, 52 ans

PAR LES PROFESSIONNELS ET LES PERSONNES EN PRECARITE

Un besoin de lever les freins de mobilité liés à la garde des enfants en bas âge, particulièrement pour les femmes

« Ça donne l'impression que c'est bloqué, pour aller à Lyon... c'est plus fort encore pour les femmes isolées, en plus quand elles n'ont aucune famille ici. Elles ont un manque de relais. Et ça amène un manque de souplesse s'il y a un imprévu.

Professionnel du Centre social de l'Orangerie

On n'a pas trouvé de crèche. Des fois, mon fils (2 ans et demi) reste avec mon mari, sinon je l'amène avec moi en poussette. C'est difficile de prendre le bus avec mon fils et me déplacer avec lui.

Jeune femme en Mission locale

Un besoin de renforcement ou d'adaptation de l'offre des transports en commun aux réalités des personnes

« Les horaires des bus ne sont pas assez fréquents. Actuellement (depuis février 22), un seul bus par heure, donc c'est difficile quand on a un rendez-vous d'être à l'heure, il faut partir 1 ou 2 heures en avance...

Jeune en ML résidant à Colombier-Saugnieu

À Thizy, une dame travaillait au supermarché. On lui demande de travailler le dimanche, ok ! Sauf que son horaire de train/bus la faisait arriver avec 15 minutes de retard le matin, seulement le dimanche ; les autres jours, elle était à l'heure. Eh ben, on l'a remerciée. L'employeur n'a pas voulu adapter l'horaire et lui permettre. Elle, elle proposait de faire 15 minutes en plus après.

Professionnel de Formavente

BESOINS EN CREUX (NON IDENTIFIES EXPLICITEMENT)

- Un besoin de lever les freins de mobilité liés à la garde des enfants en bas âge, particulièrement pour les femmes
- Des points d'accès aux droits difficiles à rejoindre
- Des besoins non couverts pour l'entretien de la voiture (avec seulement 2 garages solidaires et 1 garage associatif sur le territoire)
- Un besoin d'accès à l'information et d'accompagnement par rapport aux soutiens existants pour la mobilité, avec des problématiques de mobilité pas toujours abordées lors des rencontres avec un conseiller

PAR LES PROFESSIONNELS



Un besoin de ne pas être dans une relation de dépendance dans les cas d'entraide familiale ou amicale permettant d'être véhiculé

« [...] ou maintenir les liens avec l'ancien conjoint quand il y a des séparations, mais qu'on prend sur soi car il accepte de m'aider à faire les courses parce qu'il y a les enfants, mais en contrepartie de quoi je vais me taire aussi sur ce qui se passe, par exemple la non-implication du père dans l'éducation des enfants. Ça paraît des petites choses, mais c'est pas anecdotique. C'est pas la majorité, mais ça revient régulièrement ces problèmes.

Professionnel de Formavente

Un besoin de lever les freins liés au numérique

« Y a peut-être le TAD. [...] Et faut-il encore qu'ils sachent faire la démarche du TAD et tout.

Professionnel de la MDR de Tarare

Un besoin d'accès à des offres de mobilités alternatives de manière régulière, notamment dans le cadre de l'accès à l'emploi et à la formation

« [À propos du transport à la demande de la Communauté de communes Saône Beaujolais] Mais il y a au moins un mois de traitement du dossier. Et il faut réserver l'avant-veille. Et ça ne marche pas le lundi, mais seulement les mardis, mercredis, jeudis, vendredis, samedis. Donc ça n'est pas possible pour une formation par exemple. Ça a le mérite d'exister, mais les gens qu'on rencontre l'utilisent peu, et on oriente peu car c'est peu adapté.

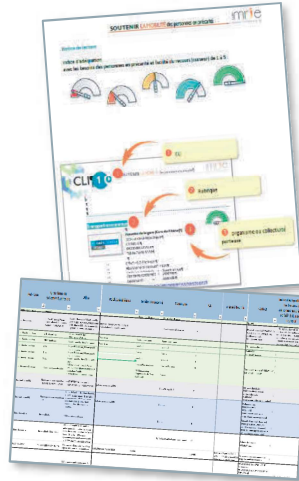
Professionnel de la MDR de Beaujeu

## Un outil pratique à destination des professionnels :

Le répertoire des offres de soutien à la mobilité  
- ordinaires et alternatifs - disponibles sur le territoire

### Contenu du répertoire :

Recensement des dispositifs de soutien à la mobilité existants sur le territoire du Rhône + Description générale + Conditions d'accès (quand elles sont connues) + Localisation géographique – par commune et par CLI + Informations de contact + Indicateur du niveau d'adaptation de l'offre aux situations de précarité rencontrées par les personnes (facilité ou non du recours au dispositif)



### Un outil pédagogique dans sa version "livret"

(document word ou pdf) : permet à chaque professionnel d'avoir une vue d'ensemble de l'ensemble des dispositifs, avec une entrée territoriale par CLI → Outil plus "lisible" et plus esthétique (que le document excel) et parfois plus approfondi.

### Un outil interactif et évolutif dans sa version

"tableur" (document excel) : permet à chaque professionnel de se l'approprier, de l'annoter, de le compléter, et de chercher par un système de filtres (ex : par localisation ou par rubrique) quel dispositif peut être mobilisé pour répondre à telle ou telle situation → Outil pensé pour être pérenne dans le temps, mis à jour et amélioré au fur-et-à-mesure.

## Des préconisations sous forme de fiches

**Contenu des fiches :** Bloc thématique de rattachement de l'action + Descriptif général et visée de la démarche + Coût et temporalité indicatifs pour la mise en œuvre + Pistes de réflexion pour la mise en œuvre concrète + Exemples (expériences, études...) de mises en place existantes

### Répartition des fiches en 4 grands blocs :

#### LES PRATIQUES PROFESSIONNELLES



Repenser l'aller-vers pour l'adapter aux difficultés de mobilité des personnes  
Crédibiliser les professionnels par leurs pratiques des mobilités  
Systématiser l'évocation des mobilités dans tout accompagnement social  
Coordonner les déplacements relatifs aux accompagnements multiples  
Faire du numérique une opportunité pour tous dans l'accès aux solutions de mobilité  
Identifier des situations où les mobilités peuvent être réduites et soutenir les mutualisations de déplacements  
Soutenir le développement d'une plateforme d'information et de diagnostic sur la mobilité

#### LE DEVELOPPEMENT DES MOBILITES EXISTANTES



Favoriser des trajets multimodaux  
Faire évoluer l'accès aux transports à la demande et inclure une réflexion sur la gratuité  
Organiser un système de covoiturage à destination des agents du Département  
Rationaliser les aides financières proposées par le Département et prioriser les usagers qu'elles permettent de soutenir  
Développer une filière d'insertion par l'activité économique (IAE) impliquée dans le transport à la demande

#### LES COOPERATIONS



Favoriser et permettre la coopération interdépartementale  
Encourager la coopération intra-départementale  
Intégrer des entreprises dans les réseaux et tisser des liens avec ces acteurs  
Penser les modes de garde en intégrant les enjeux de précarité et de mobilité  
Intégrer les formations universitaires et diplômantes du territoire dans les réseaux et tisser du lien avec ces acteurs

#### L'ADAPTATION AU CONTEXTE ECOLOGIQUE



Défaire le lien associant la voiture individuelle à la réussite sociale par des exemples sociaux positifs  
Financer prioritairement les actions dédiées aux mobilités douces : développer les pistes cyclables et autres infrastructures et soutenir les initiatives locales des habitants  
Relocaliser l'activité économique : sortir de l'impasse de la binarité entre territoires avec emplois mais logements inabordables, et territoires sans emploi mais aux logements abordables  
Relocaliser l'accès aux droits : par l'itinérance et le soutien aux points locaux peu professionnalisés