

Comment impliquer les usagers dans nos pratiques d'observation & d'évaluation



L'exemple de l'OOCIT

L'observatoire ouvert aux connexions entre industries & territoires

Reconnecter les acteurs au sein des territoires industriels

Corentin MARTINEZ

Chargé d'études

Décembre 2022



© Observatoire photographique des paysages de la Vallée de la Chimie, D.Desaleux et F.Perroud CAUE69



PLATE-FORME DE L'OBSERVATION
SANITAIRE ET SOCIALE
AUVERGNE-RHÔNE-ALPES



▶ Le contexte PIA 3 – TIGA



- **Une candidature basée sur la reconexion des territoires industriels**

L'industrie (re)connectée à son territoire

- **Action 14: Recherche appliquée**

Créer de nouveaux outils de médiation entre industrie habitants et territoire

- **Une recherche-action Université & Agence d'urbanisme**

Observatoire Ouvert aux Connexions entre Industries et Territoires



▶ Les objectifs généraux

Un dispositif permettant la mise en place du dialogue entre acteurs des territoires industriels urbains

Créer de la connaissance commune du territoire, en liant données quantitatives & qualitatives

Faciliter la mise en place d'actions des usagers au sein d'un territoire industriel urbain



L'observatoire ouvert aux connexions entre industries & territoires

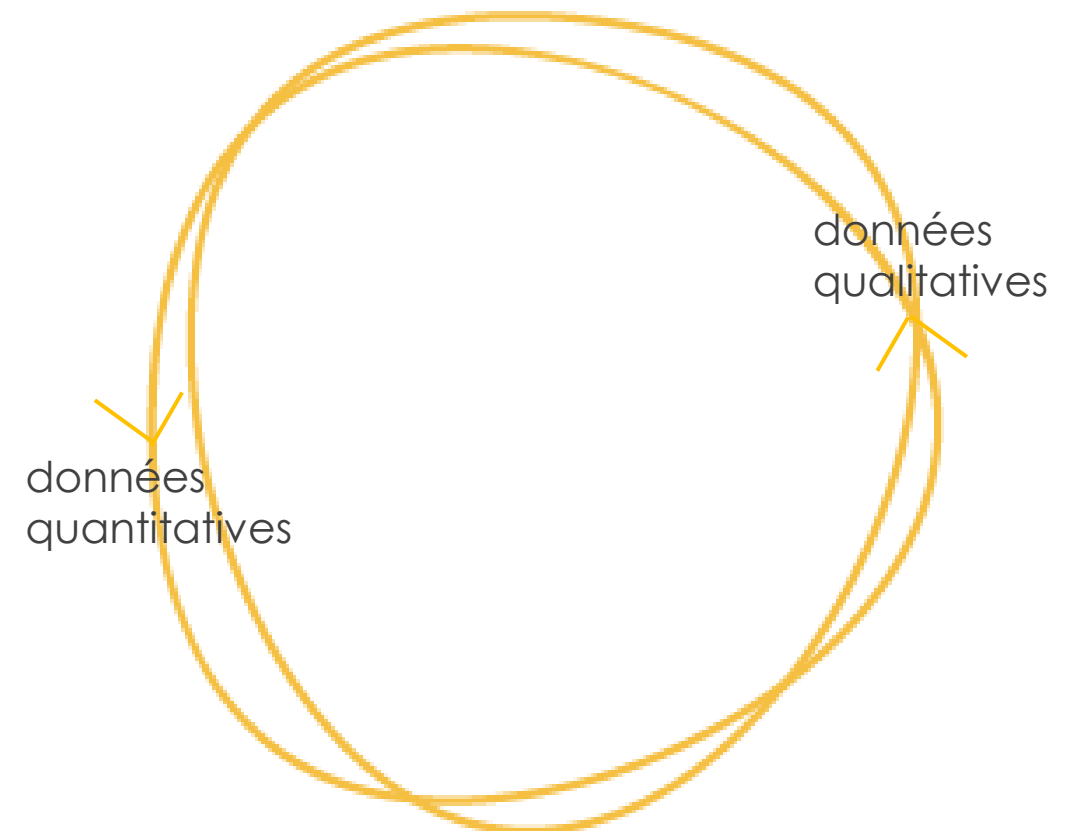


▶ Les objectifs opérationnels

Mise en lien de données
quantitatives et qualitatives

Création d'une plateforme
numérique

Réplicabilité



▶ Les principes

Une plateforme orientée
usages & usagers

Tous publics

S'adresser à tout le monde de la même
façon

Egalité de traitement

1 acteur = 1 avis

Transparence



© Observatoire photographique des paysages de la Vallée de la Chimie,
D.Desaleux et F.Perroud CAUE69



© Observatoire photographique des paysages de la Vallée de la Chimie,
D.Desaleux et F.Perroud CAUE69





▶ Préfiguration

Territoire d'étude:

Vallée de la Chimie (Feyzin, Pierre-Bénite, Saint-Fons)

Vénissieux

Usagers



Habitants

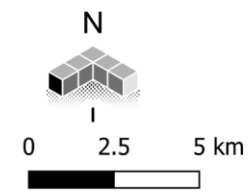


Industriels



Acteurs Publics

Métropole du Grand Lyon et communes concernées

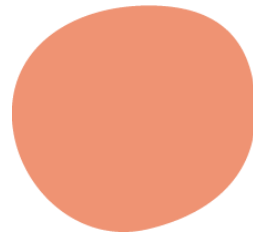




oocit

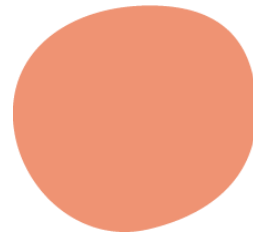
Une sollicitation des
acteurs en continu

▶ Méthodologie



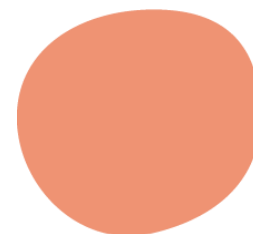
Phase d'écoute

Enquêter les acteurs pour identifier les axes d'intérêts communs du territoire



Phase d'indicateurs

Relier les axes d'intérêts communs à des données quantitatives



Phase des choix préférentiels

Questionner les acteurs pour analyser l'importance et la priorisation des enjeux du territoire entre eux



▶ Enjeux de la phase d'écoute



Se déplacer :
Améliorer la mobilité sur le territoire



Se loger/
s'implanter :
M'installer plus facilement sur le territoire



Travailler/ se former :
Évoluer sur un territoire favorisant l'emploi et la formation



Se protéger :
Côtoyer un environnement plus sain



Se ressourcer :
Mieux me ressourcer sur mon territoire



S'alimenter :
Bénéficier d'un meilleur accès à l'alimentation sur mon territoire

Entretiens exploratoires

Entretiens semi-directifs avec les 3 sphères d'acteurs

Orientés spécificités du territoire

Identifiant le commun aux trois acteurs et les enjeux propres à chacun

Une analyse visant à confronter les enjeux

 Habitants (17)

 Acteurs industriels (8)

 Acteurs publics (7)



Un socle de données factuelles



Se déplacer :
**Améliorer la
mobilité sur le
territoire**

- **Des déplacements à vélo facilités**
 - Taux de pistes cyclables par rapport aux routes (2021)
 - Nombre de places de stationnement de vélo pour 1000 habitants (2022)
 - Taux de la population à moins de 300 m d'une station Vélo'v (2022)
- **Des déplacements routiers facilités**
 - Temps moyen pour rejoindre l'autoroute (2021)
- **Des déplacements en transports en commun facilités**
 - Indice d'accessibilité aux transports en communs (2016)
 - Nombre de communes atteignables par les transports en commun sans correspondance (2022)
 - Nombre de types de transports en communs différents (2022)
- **Des déplacements sécurisés quel que soit mon mode de déplacement**
 - Taux de routes en zone apaisée (2021)
 - Nombre d'accidents graves de 2011 à 2020 par km de route

Des indicateurs usagers
S'affranchir des indicateurs experts

Disponibilité et qualité de
la donnée

Données relatives à
l'échelle métropolitaine

 Habitants (17)

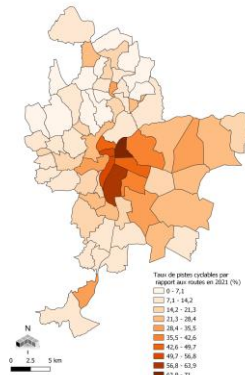
 Acteurs industriels (8)

 Acteurs publics (7)

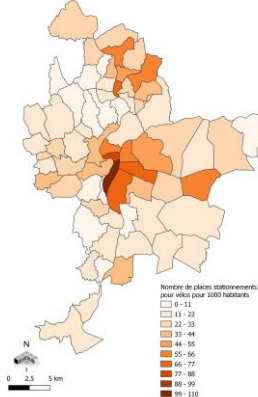


Un socle de données factuelles

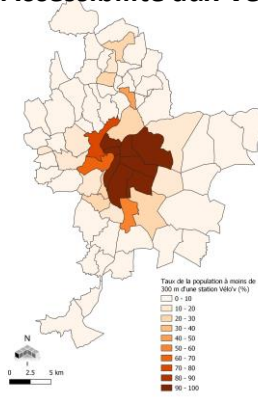
Pistes cyclables



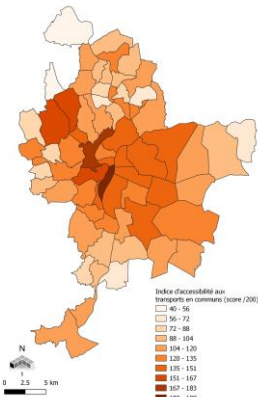
Stationnement vélo



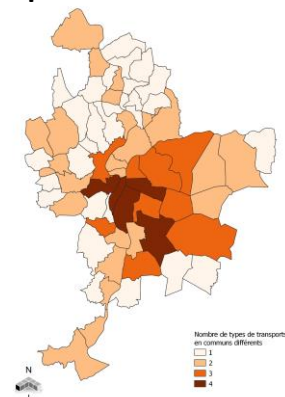
Accessibilité aux Vélo'v



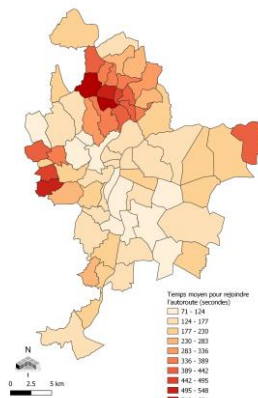
Accessibilité des transports en commun



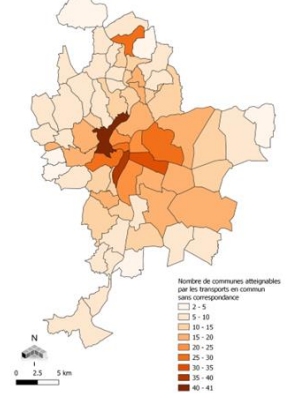
Diversité des transports en commun



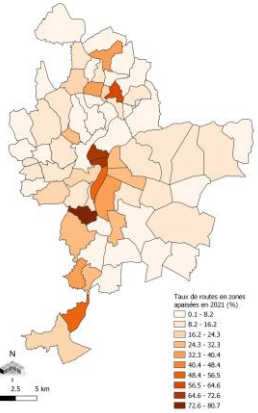
Accessibilité en voiture



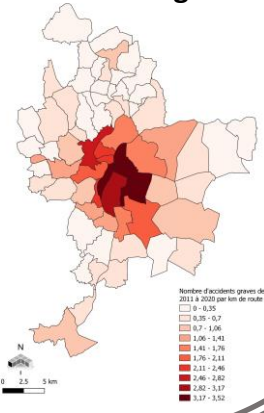
Diversité des destinations des transports en commun



Zones apaisées



Accidentologie



Des indicateurs usagers
S'affranchir des indicateurs experts

Disponibilité et qualité de
la donnée

Données relatives à
l'échelle métropolitaine





▶ Enjeux du questionnaire



Se déplacer

Me déplacer plus facilement sur le territoire

| Dans la ville de... | Facilité des déplacements à vélo | Facilité des déplacements routiers | Facilité des déplacements en transports en commun | Sécurité des déplacements | Mon classement |
|---------------------|----------------------------------|------------------------------------|---|---------------------------|----------------|
| Jean | ☹️ | 😊 | 😐 | 😊 | |
| Inès | 😐 | 😊 | 😐 | 😐 | |
| Maria | ☹️ | 😐 | ☹️ | 😊 | |
| Carlos | 😊 | 😊 | 😊 | ☹️ | |

Un questionnaire basé sur des villes réelles

Typologies de communes métropolitaines

Objectif du questionnaire

Identifier les préférences

“Modélisation” des choix préférentiels

Quelles sont les importances des enjeux pour les acteurs



Habitants (61)



Acteurs industriels (27)



Acteurs publics (41)



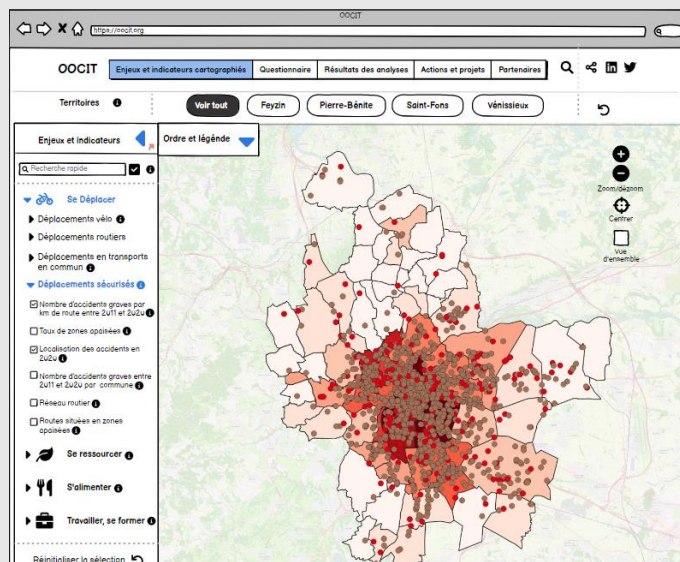


oocit

La plateforme OOCIT

Présentation de la plateforme

Intérêts communs, enjeux et indicateurs



Recueil de préférences : un questionnaire transversal et multicritère

Se déplacer

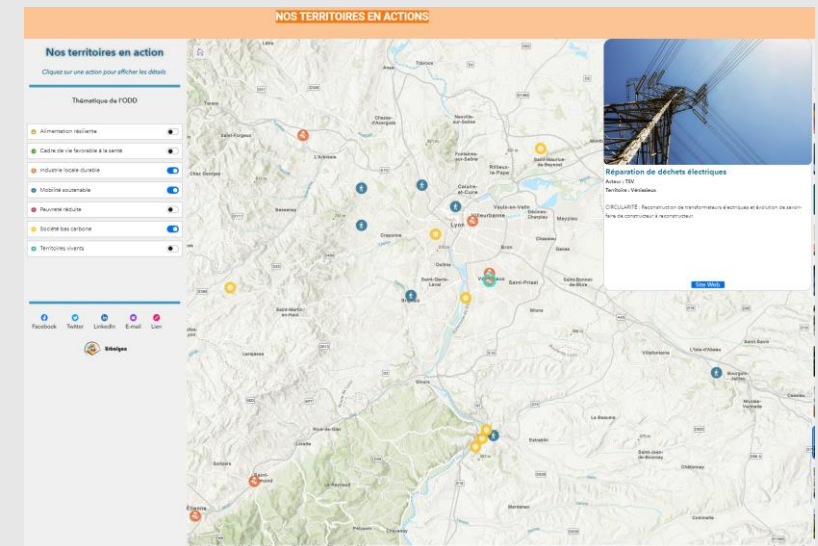
Me déplacer plus facilement sur le territoire

| Dans la ville de... | Facilité des déplacements à vélo | Facilité des déplacements routiers | Facilité des déplacements en transports en commun | Sécurité des déplacements | Mon classement |
|---------------------|----------------------------------|------------------------------------|---|---------------------------|----------------|
| Jean | ☹️ | 😊 | 😐 | 😊 | |
| Inès | ☹️ | 😊 | 😐 | ☹️ | |
| Maria | ☹️ | 😐 | ☹️ | 😊 | |
| Carlos | 😊 | 😊 | 😊 | ☹️ | |

Analyse croisée des préférences



Repérage et valorisation des initiatives et des collaborations existantes ou recherchées



 **Bilan**

- Support d'information ciblée usages
- Dispositif qui donne la parole aux différentes sphères d'utilisateurs
- Approche pédagogique des multiples aspects d'une ville
- Connexion de données quantitatives & qualitatives



- Coût d'actualisation des enjeux identifiés
- Dispositif in vitro (*ne répond pas à la sollicitation d'un commanditaire*)
- Questionnaire qui reste compliqué à prendre en main sans assistance



▶ Enjeux sur la durée

- **Suivi sur le temps long**
 - Évolution des indicateurs & préférences
 - Mobiliser un ensemble d'usagers
- **Pérennisation de l'OOCIT**
 - Maitrise d'ouvrage (collectifs d'acteurs)
 - Mise en action et/ou entretien de l'action
- **Mobilisation des 3 types d'usagers**
 - Poursuite du recrutement
 - Concernement





TERRITOIRES
D'INNOVATION

THINK & DO TANK

LA MÉTROPOLE DE LYON AGIT POUR LE FUTUR DE L'INDUSTRIE

L'équipe OOCIT vous remercie

Contact :

Corentin Martinez c.martinez@urbalyon.org



action pilotée par -



avec le soutien de -

