

**DIRECTION DU  
DEVELOPPEMENT  
TERRITORIAL**

**Mission Observation  
Evaluation**



Observation  
Evaluation  
Pilota ge



[www.viko.org](http://www.viko.org)



AGENCE  
NATIONALE  
DE LA COHÉSION  
DES TERRITOIRES



Financé par  
l'Union européenne  
NextGenerationEU



GaiaMundi : scénarisation cartographique de données  
pour la délibération collective et l'aide à la décision

---

PFOSS – 24 MAI 2022

PRÉSENTATION DU GROUPE D'IMPACT DU BASSIN LYONNAIS

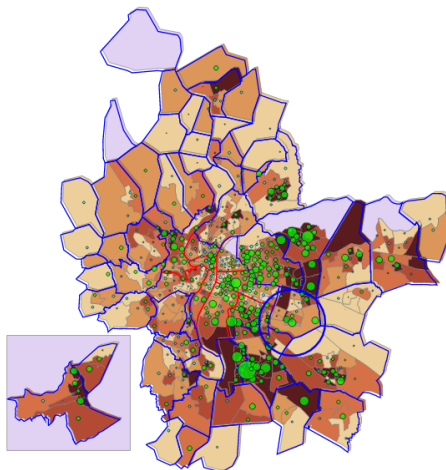
# Le projet GAIAMUNDI : déploiement de la cartographie interactive comme processus de délibération à l'échelle nationale

Dispositif de cartographie interactive de la Ville de Lyon : [www.vlko.org](http://www.vlko.org) utilisant l'Application Web SuiteCairo



GAIAMUNDI : déploiement national de la cartographie interactive auprès des collectivités territoriales

## Un exemple Métropole de Lyon



**Variables**  Ronds  Fond de carte

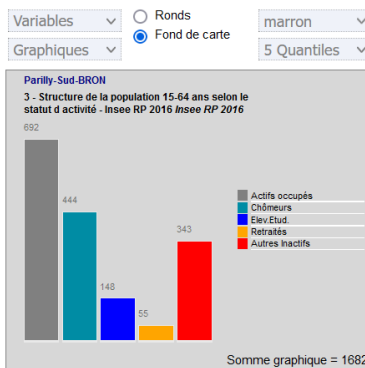
**Graphiques**  5 Quantiles

**Parilly: Sud-BRON**  
3 - Structure de la population 15-64 ans selon le statut d'activité - Insee RP 2016 insee RP 2016

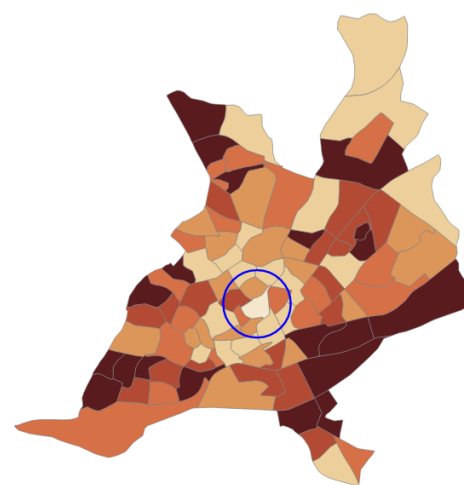
**Les bénéficiaires du RSA :**

- 18 - Allocataires CAF bénéficiant du RSA socle
- 19 - Part et nombre des allocataires bénéficiant du RSA socle

**Les demandeurs d'emploi inscrits à Pôle Emploi à**



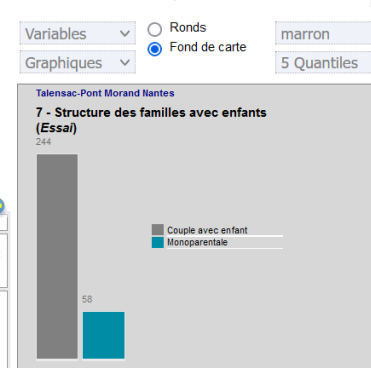
## Un exemple sur Nantes



**Variables**  Ronds  Fond de carte

**Graphiques**  5 Quantiles

**Talensac-Pont Morand Nantes**  
7 - Structure des familles avec enfants (Essa)



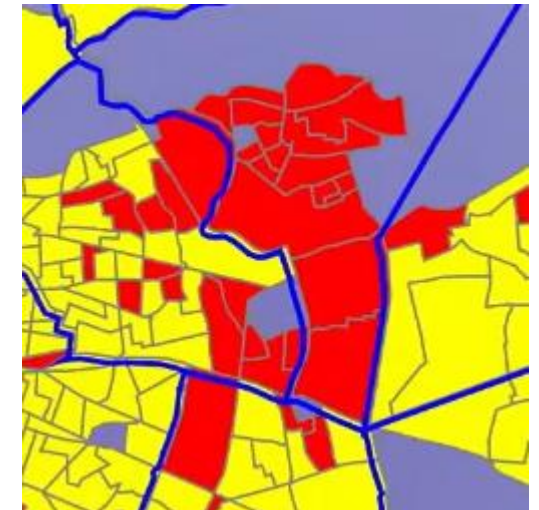
Tous les types de collectivités territoriales sont des utilisateurs potentiels de la cartographie interactive

# La démarche et les groupe d'impacts, quel objectif?

- Aide à la compréhension et à l'aide à la décision sur des problématiques partagées
- Ouverture à la participation citoyenne
- Les Groupes d'impacts réunissent des collectivités autour de sujets partagés
- L'enjeu de ces groupes est le partage de la connaissance et des enjeux politico-technique grâce à l'appui de toutes les ressources mobilisables pour que la cartographie soutienne le travail collaboratif.

Le groupe d'impact est une initiative de travail qui fonctionne par logique territoriale ou problématique partagée

Les problématiques sont diffuses et ne se limitent pas aux frontières



# Un projet technique abordé par l'usage

Constitution de groupes d'impact réunissant des collectivités autour de problématiques communes

- Partage des enjeux et de la connaissance
- Mobilisation de données statistiques via la cartographie interactive
- Objectif d'aide à la décision et à la participation

Le premier groupe d'impact : Bassin lyonnais :

- 4 communes : Ecully, Lyon, Villeurbanne, Vaulx-en-Velin, Vénissieux et l'UD CCAS 69
- Une question : comment objectiver les effets de la crise sanitaire pour éclairer la décision politique ?
- Ressources : plus de 500 indicateurs cartographiés échelle Métropole et commune (maille Iris)

En s'appuyant sur l'outil de cartographie interactive, ce qui implique :

- Une technicité par rapport à l'outil
- Une intervention en développement Web pour pérenniser l'outil et constituer une communauté de développeurs du Libre autour de la SuiteCairo

## Modalités et ressources : cadre global OpenSource et licences libres

- Système d'adhésion et de mutualisation
- Mise à disposition des productions cartographiques, modules de formation, etc. selon les attentes de chacun

# Les sites du projet

---

Site de communication générale sur le projet : <https://www.gaiamundi.org/>

- Vous pouvez nous envoyer des contributions si vous le souhaitez (même peu formalisée, on s'occupe du rédactionnel)

Site métier avec la cartographie interactive : <http://fabrique.gaiamundi.org>

Pour accéder à vos PageCartos (modules de cartographie interactive) cf. page suivante :

1. Aller sur le site
2. Dans le menu déroulant à droite, cliquez sur « [Les pagesCartos](#) »

Plusieurs vidéos tutoriels sont en cours de réalisation et vous aideront dans l'accès au site

## 2) Groupe d'impact du bassin lyonnais

---

COMMENT OBJECTIVER LES EFFETS DE LA CRISE SANITAIRE ?

# Un besoin fort des techniciens à pouvoir échanger face aux difficultés induites par les impacts de la crise sanitaire

---

## 4 rencontres réalisées

### Une grande masse d'informations échangée de toute nature :

- Ont été posés tous les éléments qualitatifs et quantitatifs qui permettent de caractériser ces impacts
- Le groupe dispose d'un ensemble d'indicateurs permettant de caractériser les impacts de la crise sur les populations et les territoires

### Un objectif commun : construire un objet de travail qui fasse problématisation des enjeux

### Comment on appréhende concrètement l'objectivation des impacts qui concernent toutes les politiques publiques

### Vers un enjeu de mutualisation : travaux, participation aux multiples réunions et colloques ...

# Décrochage scolaire, difficultés d'apprentissage et inégalités sociales et territoriales

---

ECLAIRAGE QUALITATIF INITIAL



# L'intérêt de s'associer au groupe d'impact du bassin lyonnais

---

## Détours et retours sur la crise sanitaire vécue à l'échelle communale à Villeurbanne

1. Comment l'observation sociale locale se trouve saisie sur le repérage des populations vulnérables et la mise en œuvre de dispositifs ciblés au plus fort de la crise (printemps 2020)
2. Comment définir une stratégie d'observation sur les impacts d'une crise multidimensionnelle à l'aide de la scénarisation cartographique de données?

# Comment l'observation sociale locale se trouve saisie sur le repérage des populations vulnérables et la mise en œuvre de dispositifs ciblés

Trois expérimentations menées à Villeurbanne liant observation sociale, repérage et identification des personnes concernées et mise en œuvre d'actions ciblées

1. Allo Loisirs vacances : temps d'animation par téléphone pour des enfants en situation de rupture numérique pendant les vacances de printemps 2020
2. Enquête action en sortie de premier confinement auprès des familles bénéficiaires des aides alimentaires mises en place dans le cadre du plan d'urgence de l'Etat
3. « Pour une égalité réelle d'accès aux loisirs » : été 2020 faciliter l'inscription d'enfants accédant peu ou pas à cette offre habituellement.

## Principaux retours d'expériences

Comment définir une stratégie d'observation sur les impacts d'une crise multidimensionnelle à l'aide de la scénarisation cartographique de données?

Une ligne directrice : la crise sanitaire exacerbe et amplifie des vulnérabilités qui pour l'essentiel s'inscrivent dans des inégalités, voire des discriminations, existantes

## 1. Panorama des vulnérabilités selon 3 grandes catégories

1. Facteurs environnementaux et conditions de vie
2. Conditions d'emploi et de revenu
3. Déterminants de santé et les ISS

## 2. Identification d'indicateurs pertinents

## 3. Des temps de partage de constats en Groupe d'impact et le choix de travailler sur la question du décrochage scolaire:

1. Cartographie des facteurs de vulnérabilité
2. Repérage des indicateurs pertinents

# Décrochage scolaire, difficultés d'apprentissage et inégalités sociales et territoriales

---

CHOIX DE 3 INDICATEURS ET TRAVAIL SUR LES SEUILS

# L'approche des inégalités sociales scolaires et des risques de décrochage scolaire liés à la crise sanitaire

---

Les éléments clés de l'approche qualitative débouchent sur une liste d'indicateurs chiffrés pour objectiver la situation, la suivre dans le temps

Les indicateurs potentiels de mesure et de suivi des problématiques d'inégalités scolaires post-covid => Présentation d'un travail autour de 3 indicateurs :

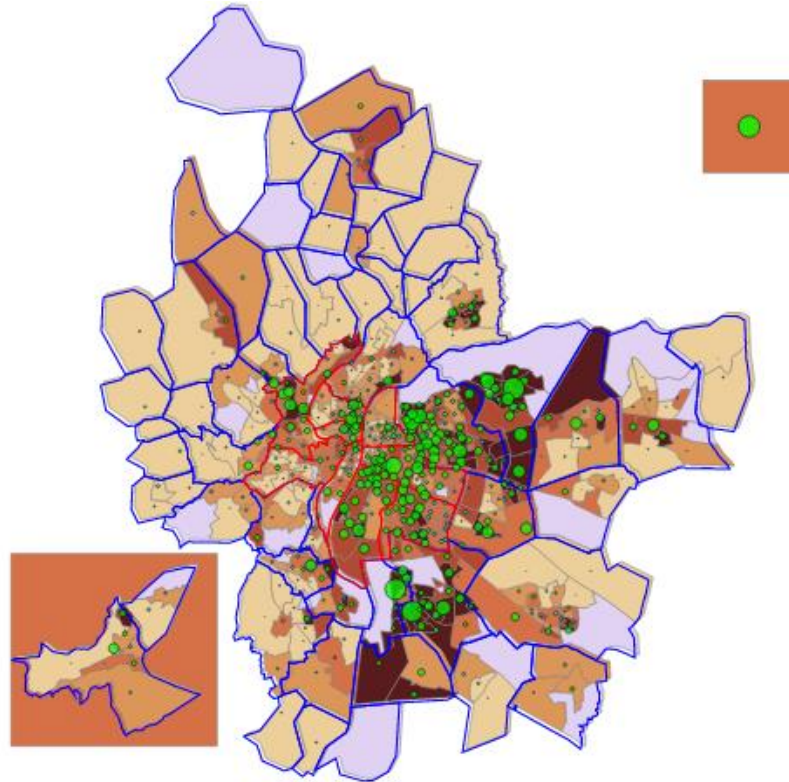
1. Suroccupation des logements
2. Taux de scolarisation des 15-17 ans => taux de non-scolarisation à privilégier
3. Médiane des revenus disponibles

A ajouter ensuite :

- la C2AS des mineurs et sa variation entre 2020 et 2021
- les familles à bas revenus (source CAF 219-2020)

# L'exemple de la sur-occupation des logements

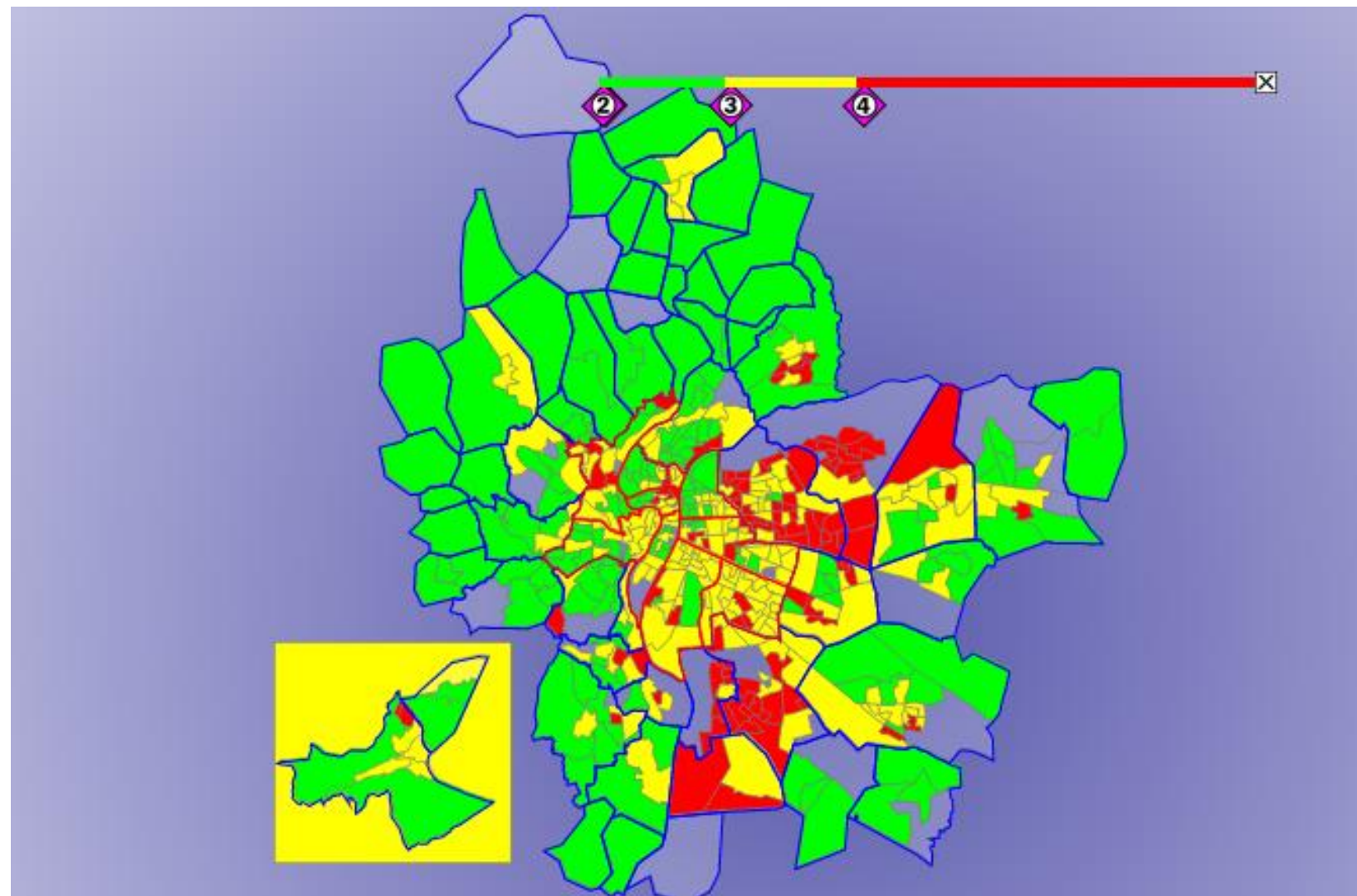
## LA CARTE « BRUTE »



## LES QUESTIONS QUI SE POSENT

1. Définition de l'indicateur et de ce qu'il traduit en matières d'inégalités sociales scolaires
2. Quels sont les seuils qui rendent compte de la situation connue sur les quartiers ?
3. Comment pouvons-nous travailler le positionnement de nos quartiers les plus concernés au sein de la Métropole ?

La carte de la Métropole de Lyon avec les seuils travaillés en fonction de la connaissance du terrain



# Résultat du travail sur les seuils

## LES SEUILS

Les références :

- Médiane Métropole : 6,2%, maxi à 22,2%

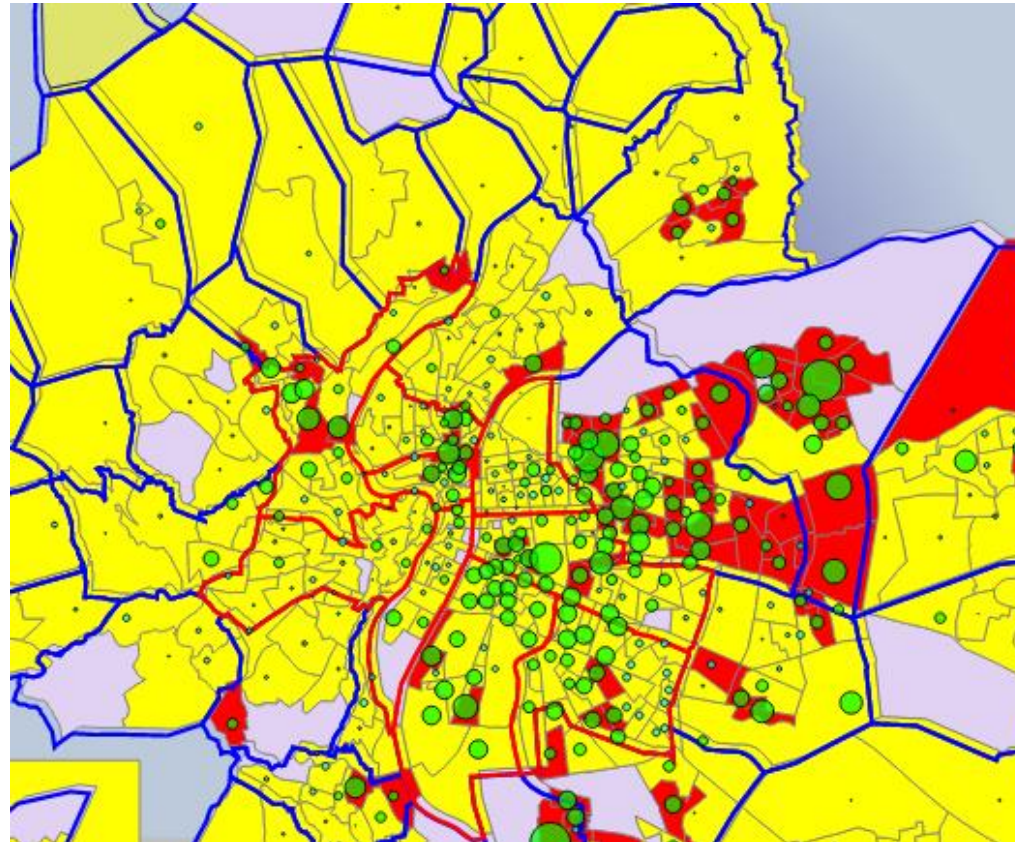
**3 seuils retenus:**

- **Moins de 4,94%**
- **De 4,94% à 9,12%**
- **Plus de 9,12%**

*Sont exclus les iris de la Doua, très particulier et les iris principalement d'activité*

*Source : Insee RP 2018*

## LA CARTE DES PLUS DE 9,12% DE SUROCCUPATION

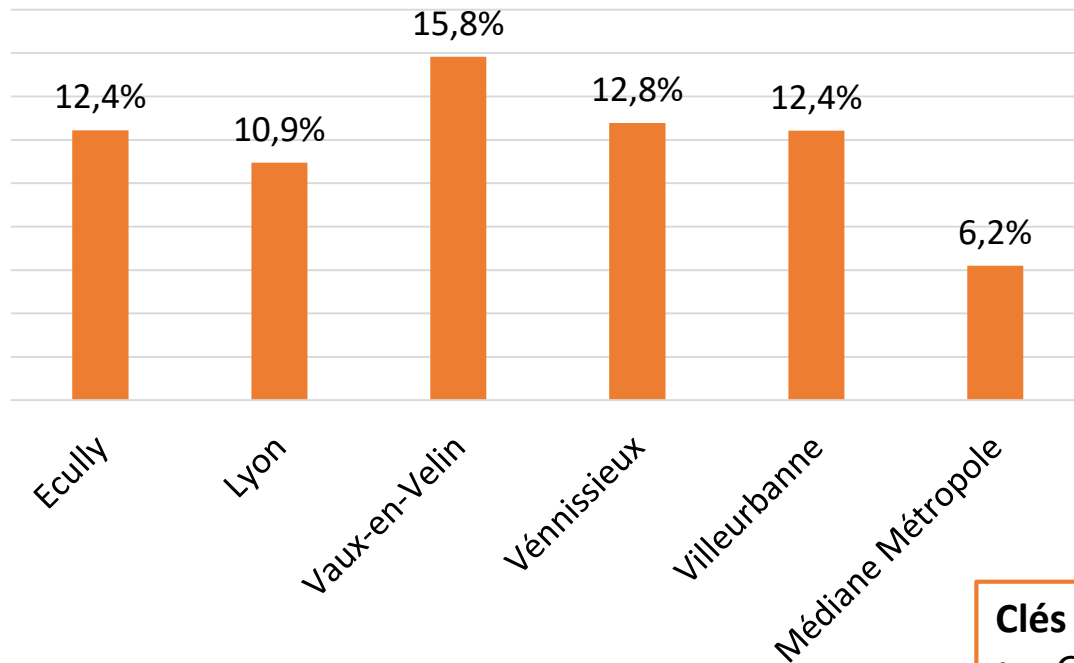


Focale sur le centre de la Métropole



# Nombre de logements en sur-occupation en 2018 au seuil de 9,2%

Taux suroccupation au seuil de 9,2% - Insee RP 2018



| Iris en sur-occupation supérieure au seuil de 9,2% | Nombre de Rés princ hors studio de 1 personne (compl)_RP 2018 | Nombre de Rés princ hors studio de 1 personne en sur-occupation (compl) RP 2018 | Taux sur-occupation |
|--|---|---|---------------------|
| Ecully   | 659   | 82  | 12,4%               |
| Lyon   | 28887   | 3163  | 10,9%               |
| Vaux-en-Velin                                      | 15039   | 2380  | 15,8%               |
| Vénissieux   | 15376   | 1964  | 12,8%               |
| Villeurbanne                                       | 35960   | 4468  | 12,4%               |

Au seuil de 9,2% de taux de suroccupation, les iris concernés de nos 5 villes représentent 76,4% du total des iris supérieurs à ce seuil à l'échelle Métropole

## Clés de lecture :

- Graphique : A Vaux-en-Velin, sur l'ensemble des iris dont le taux de suroccupation est supérieur à 9,2%, cela donne un taux de sur-occupation total de 15,8% des logements (hors studio 1 pers.)
- Tableau : A Vaux-en-Velin, sur les iris supérieurs au taux de suroccupation de 9,2%, 2380 logements sont concernés

Source INSEE RP 2018