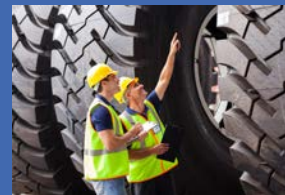


# Logement social et pauvreté : deux facteurs de mobilité des quartiers politique de la ville

---

Aline Labosse – cheffe de projets  
Jean Geymond – chargé d'études

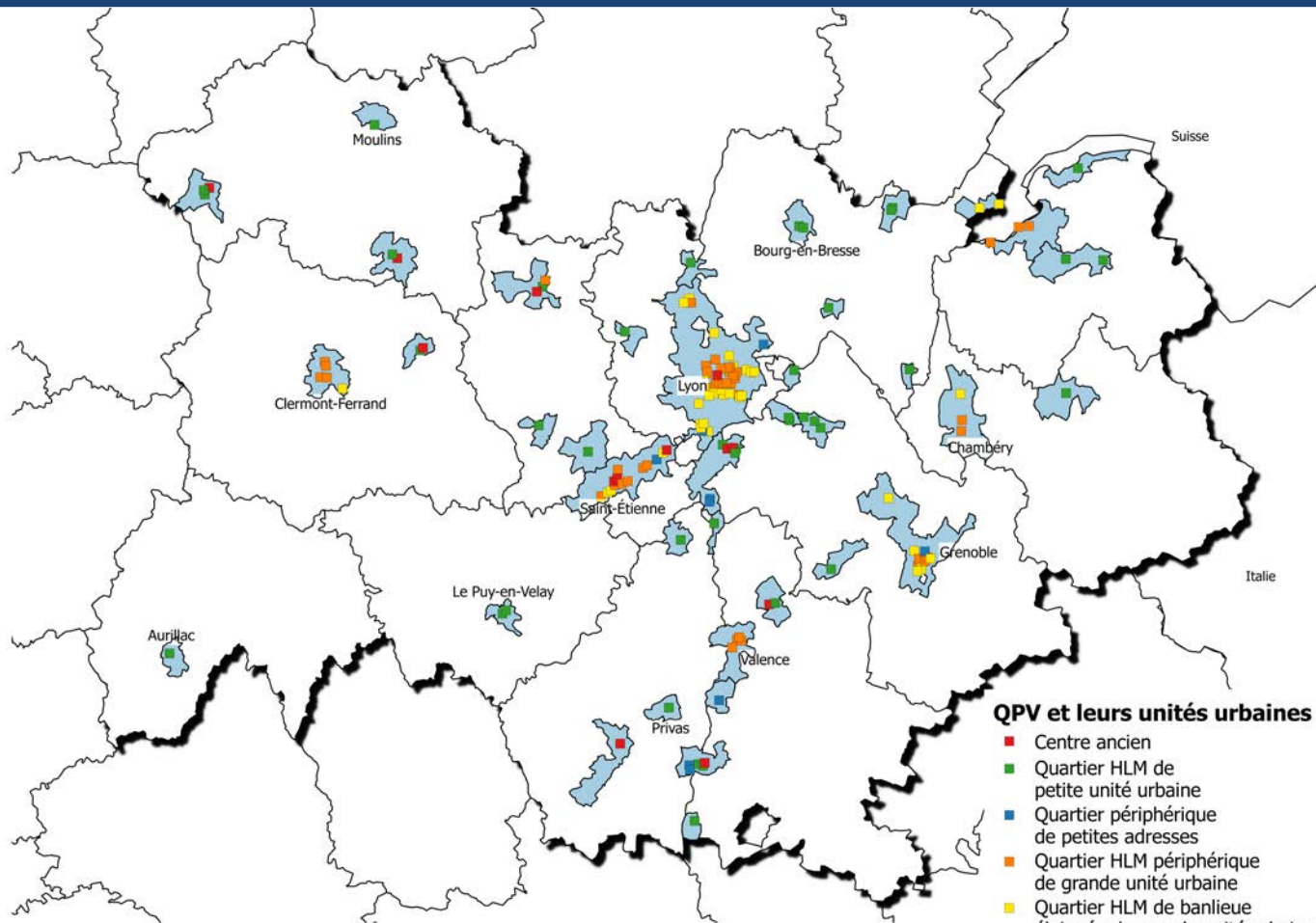
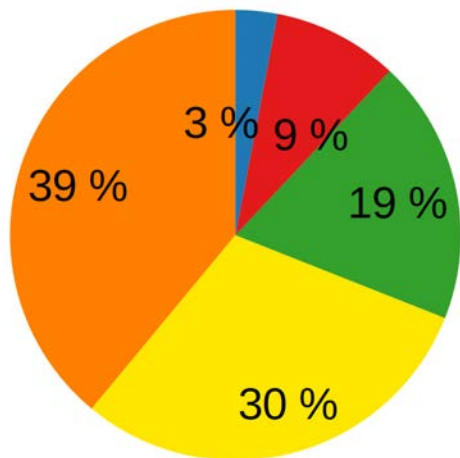


**140 QPV**  
soit 10,8 % des QPV  
de France métropolitaine

**411 130 habitants en QPV**  
soit 5,3 % de la  
population régionale

Populations légales 2013

Population par type de QPV



**QPV et leurs unités urbaines**

- Centre ancien
- Quartier HLM de petite unité urbaine
- Quartier périphérique de petites adresses
- Quartier HLM périphérique de grande unité urbaine
- Quartier HLM de banlieue éloignée de grande unité urbaine
- Unité urbaine

- Quels sont les **déterminants des mobilités** en QPV ?
- Partenariat avec la **DRDJSCS Auvergne-Rhône-Alpes** : les grands enjeux
  - **Diagnostic** des parcours résidentiels des habitants des QPV
  - Accroissement de la **mixité sociale**
  - **Réduction de la ségrégation** spatiale et sociale

# Logement social et pauvreté : deux facteurs de mobilité des quartiers politique de la ville

- Un outil utilisant les **sources fiscales**

- Une **démarche nationale**



## Logement social et pauvreté : deux facteurs de mobilité des quartiers politique de la ville

**D**ébut 2015, la région Auvergne-Rhône-Alpes compte 140 quartiers prioritaires de la politique de la ville. Les habitants de ces quartiers ont été plus mobiles que ceux vivant dans leur environnement proche entre 2015 et 2018. Les personnes quittant un quartier aménagé majoritairement hors d'un quartier prioritaire. L'implantation du parc social conditionne une grande partie des déménagements vers et depuis ces quartiers. Les situations familiales, et en particulier la monoparentalité, jouent également un rôle important dans ces déménagements. Ces quartiers accueillent des populations fragiles économiquement et laissent partir des ménages plus aisés que ceux qui y vivent déjà. Pour autant, la pauvreté caractérise aussi les sortants. Ainsi, au jeu des migrations résidentielles, la majorité des quartiers s'appauvrissent.

Jean Geymond, Aline Labosse, Insee

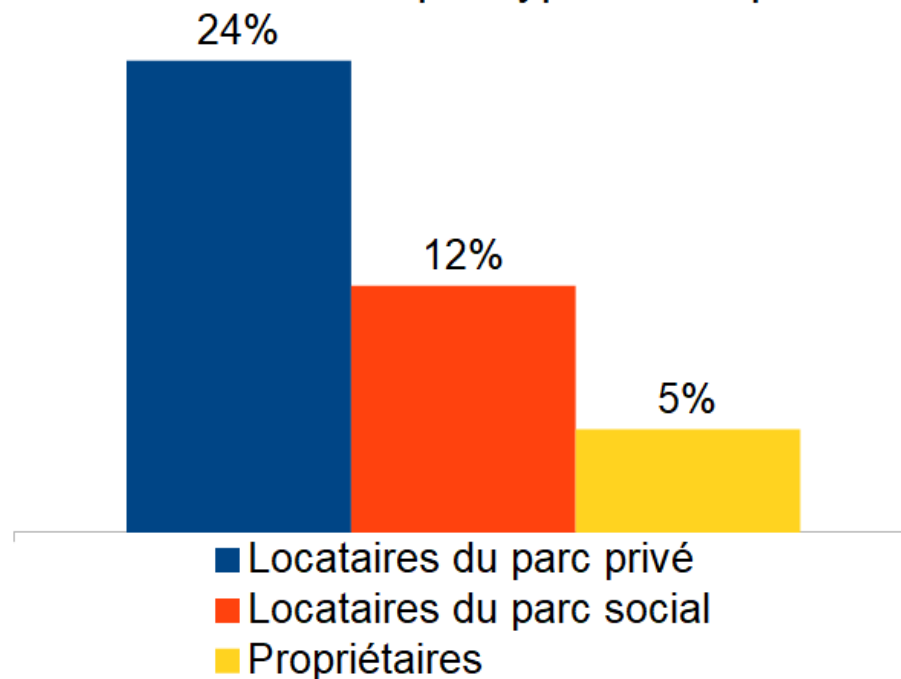
Depuis la redéfinition de la géographie d'intervention de la politique de la ville en 2015, la région Auvergne-Rhône-Alpes compte 140 quartiers prioritaires de la politique de la ville (QPV) parmi les 1 296 situés en France métropolitaine. Ces quartiers rassemblent environ 4 000 000 personnes, soit 5 % de la population régionale (figure 1). Ils concentrent, par définition, une population aux fragilités économiques prononcées. Les revenus y sont plus faibles que dans les unités urbaines dans lesquelles ces quartiers s'insèrent et que dans le reste de la France métropolitaine. La pauvreté est plus marquée car les familles monoparentales et les jeunes y sont proportionnellement plus nombreux. Or, ces populations sont souvent plus vulnérables socialement.

L'un des enjeux majeurs de la politique de la ville est d'accroître la mixité sociale de ces quartiers afin d'en réduire la ségrégation spatiale et sociale. Dans cette optique, les mobilités résidentielles peuvent être un levier d'action important, de fait des possibles différences de profil entre les entrants et les sortants. L'analyse des mobilités résidentielles permet d'appréhender leur influence dans l'évolution du profil des quartiers.



- Propension à déménager légèrement plus élevée dans la région
  - **12,5 % des habitants des QPV ont déménagé en 2015** (11,9 % au niveau national)
  - Phénomène régional non cantonné aux QPV
- Habiter en QPV n'est pas un facteur ou un frein à la mobilité
  - Le **statut d'occupation** est le principal vecteur de mobilité

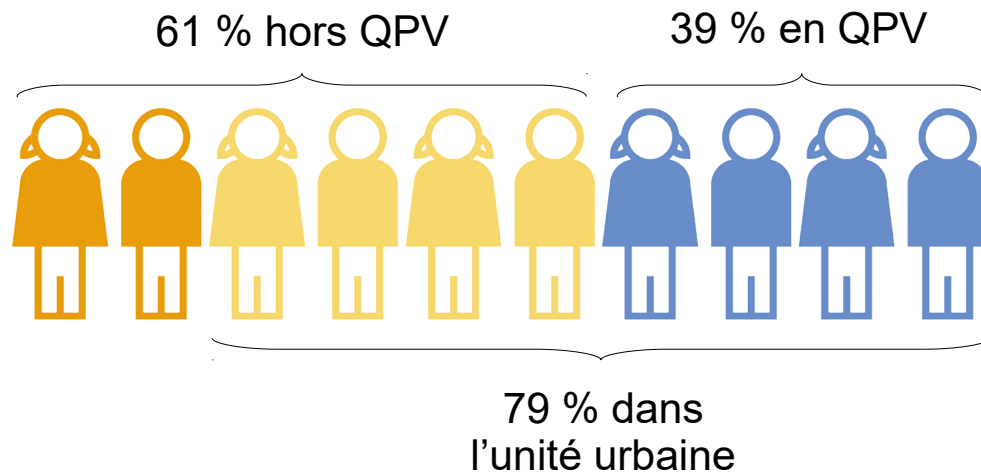
### Taux de mobilité par type d'occupation



Source : Fidéli

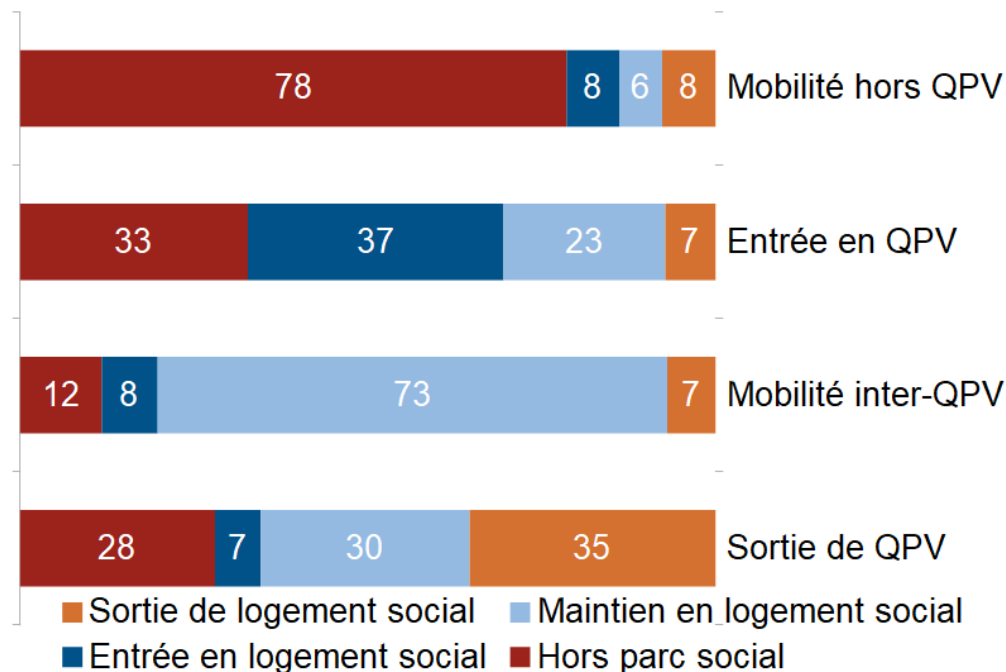
# Dans six déménagements sur dix, les habitants quittent les QPV

- Les mobilités sont avant tout des **mouvements de proximité**
- Les habitants déménageant quittent majoritairement leur QPV
  - **61 % des déménagements** depuis un QPV se font à destination d'un territoire hors QPV
  - Parmi ceux déménageant entre QPV, **3 sur 4** restent dans le même QPV
  - Ces mobilités intra-QPV sont renforcées dans les QPV de grandes banlieues



- Le **logement social**, facteur déterminant des mobilités
  - **60 % des individus** rejoignant un QPV intègrent un logement social
  - C'est toutefois moins que la part d'individus vivant en HLM au sein des QPV (76 %)
- Le logement social reste majoritaire en sortie de QPV
  - Parmi les sortants de QPV, **1 individu sur 3** rejoint ou reste logé dans le parc social

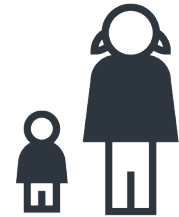
Situation relative au logement social parmi les différents types de mobilité entre 2015 et 2016 (en %)



Source : Fidéli

# Les mobilités en QPV, une affaire de jeunes et de familles

- Des **jeunes** moins mobiles dans les QPV qu'ailleurs
- La **monoparentalité** fortement présente à l'entrée en QPV
  - Leur sortie de QPV coïncide souvent avec la fin de leur monoparentalité
- Les **familles nombreuses** moins présentes à l'entrée en QPV
  - Leurs mobilités tendent à réduire leur part dans les QPV

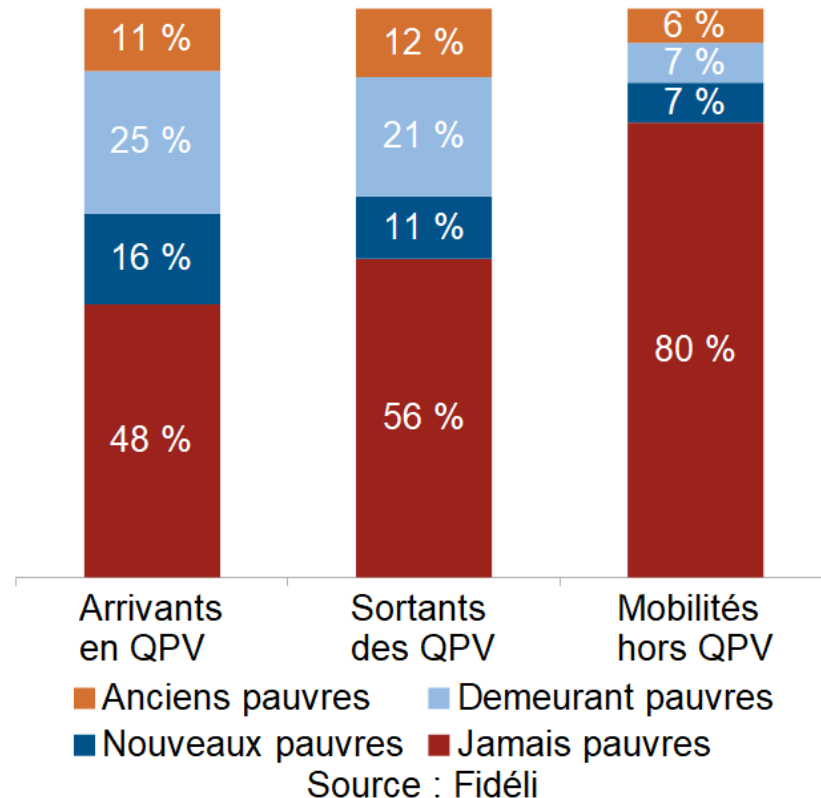




# Une pauvreté marquée à l'entrée, persistante à la sortie

- La **pauvreté guide fortement l'entrée** en QPV...
  - **4 entrants en QPV sur 10** vivent sous le seuil de pauvreté
  - C'est autant qu'au sein des QPV
- ... mais reste également **surreprésentée à la sortie**
  - **3 sortants de QPV sur 10** vivent sous le seuil de pauvreté
  - Taux régional à 12,7 %
- La **pauvreté s'enlise** dans les quartiers au jeu des migrations
  - **2 QPV sur 3** ont des arrivants au niveau de vie inférieur à celui de la population résidente
  - Les **individus non concernés par la pauvreté** sont plus nombreux à sortir des QPV qu'à y entrer

Situation des individus ayant déménagé relativement à la pauvreté



- **Ça déménage dans les QPV**
  - Les intensités de mobilité en QPV sont globalement les mêmes que dans le reste de la région
- Les différences fondamentales se situent dans les **caractéristiques** :
  - **de l'habitat** : l'habitat social est un facteur déterminant des mobilités
  - **de la situation familiale** : jeunes, familles monoparentales et familles nombreuses sont des publics principalement concernés
  - **de la situation socio-économique** : la pauvreté est fortement présente, même en sortie de QPV, et les quartiers tendent à s'appauvrir

Retrouvez-nous sur :

[insee.fr](http://insee.fr)

