

# Fiche Jeunesse 2018

## Agglo. grenobloise

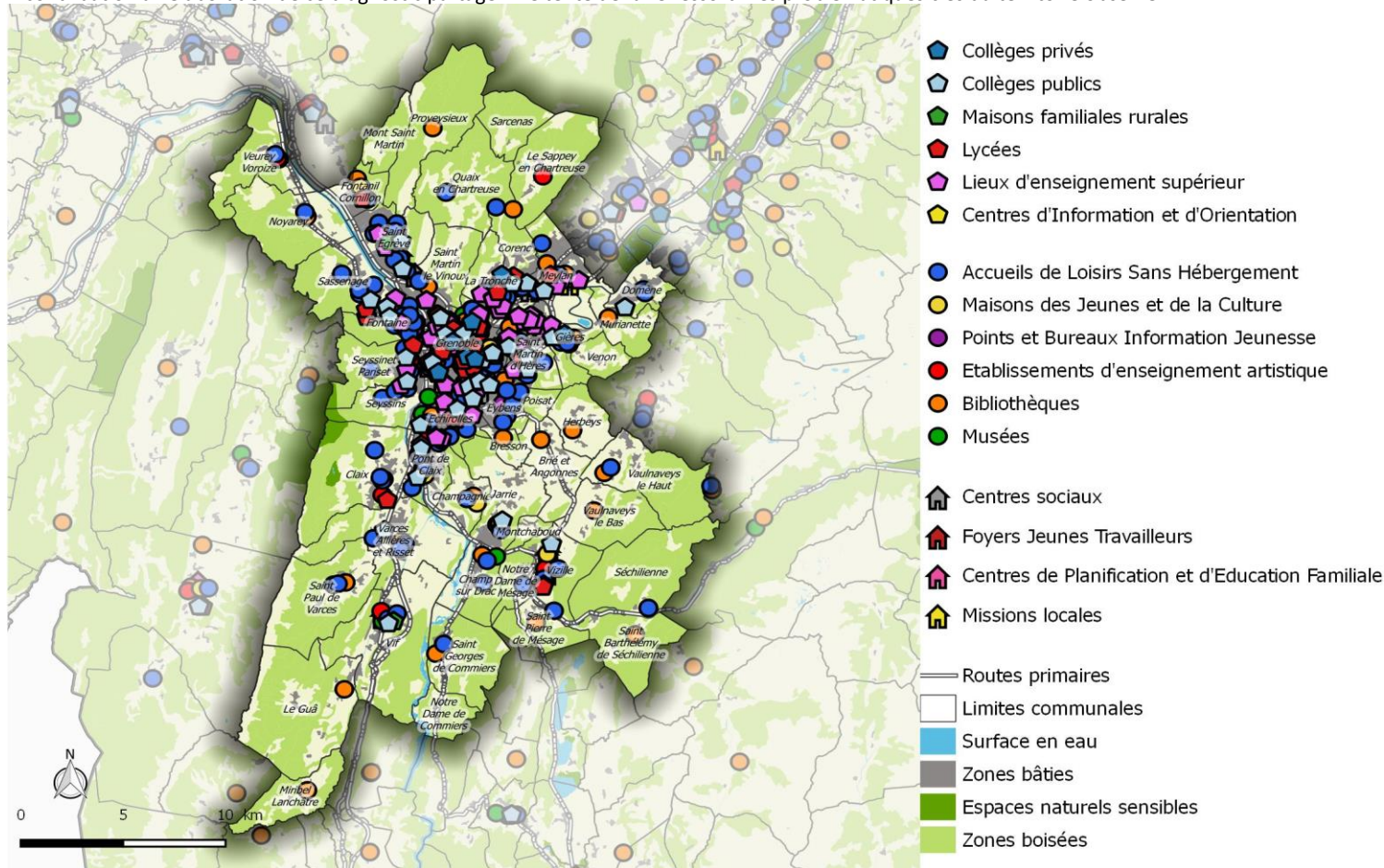


### Pourquoi cette fiche ?

Le Département, la DSDEN, la DDCS, la CAF, le CDOSI, la DTPJJ, le Réseau 38, la MSA et le CRAJEP se sont engagés en 2017 dans une convention cadre qui encourage l'émergence de **Contrats Territoriaux pour la Jeunesse (CTJ)**. Ces contrats ont pour finalité d'appréhender la politique jeunesse de manière **transversale** en coordonnant les **dispositifs** et **moyens** des partenaires ainsi qu'en améliorant la lisibilité de leurs actions.

Avant de contractualiser des priorités partagées déclinées en plan d'actions, chaque CTJ va devoir structurer un diagnostic permanent et partagé de l'état de la jeunesse de son territoire.

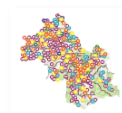
Elaborée par les services du Département de l'Isère avec la collaboration de ses partenaires, cette « **Fiche Jeunesse** » constitue une première contribution à l'élaboration de ce diagnostic partagé. Elle tente de faire ressortir les problématiques clés du territoire observé.



Sources: Département (2017-2018), letudiant.fr (2017), centraeré.fr (2018), ministère de l'éducation national (2017), data.gouv.fr(2017), isere.gouv.fr(2014) /Réalisation: DPM-ODE-2018

Pour vous faciliter la lecture de cette carte, une version interactive est disponible sous ce lien :

La version électronique de cette fiche est disponible sur [isere.fr](http://isere.fr)



### Guide de lecture du document

Chaque page est structurée autour d'une thématique d'observation en lien avec la jeunesse. Elle est alimentée par des graphiques, cartes, regards qualitatifs et tableaux de chiffres clés. Lorsque cela est possible, le territoire observé est comparé à un territoire à la démographie similaire et à l'Isère.

Pour chaque chiffre, le positionnement du territoire est observé afin d'aider à l'identification de problématiques :

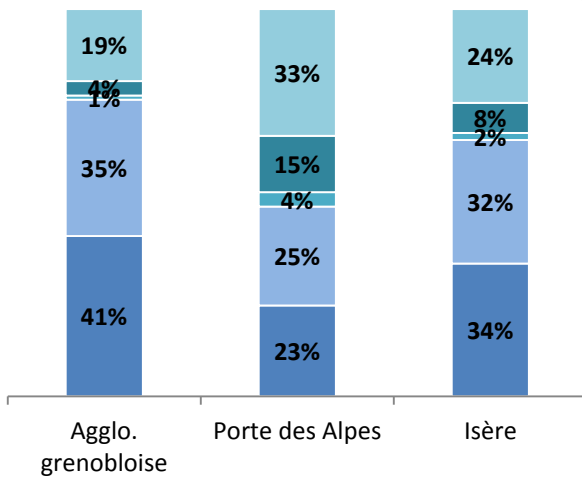
- Si le chiffre apparaît en **bleu**, le territoire fait partie des 3 territoires au taux le plus haut du département
- Si le chiffre apparaît en **orange**, le territoire fait partie des 3 territoires au taux le plus bas du département.

Toutes les définitions sont disponibles à la page 12 du document.

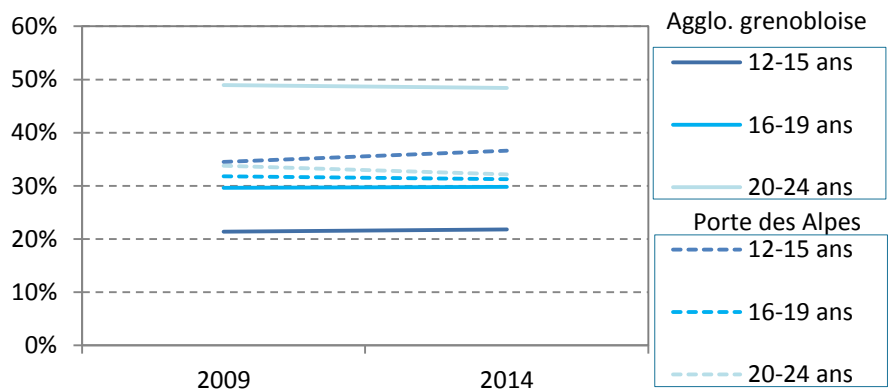
Population par classe d'âges (INSEE RP 2014)	Agglo. grenobloise			Porte des Alpes		Isère	
	Effectif	Sur pop. Totale	Sur pop. des 0-24 ans	Sur pop. Totale	Sur pop. des 0-24 ans	Sur pop. Totale	Sur pop. des 0-24 ans
0-5 ans	32 363	7,3%	21,8%	8,6%	25,3%	7,6%	23,7%
6-11 ans	29 774	6,7%	20,0%	9,1%	26,8%	8,0%	24,7%
12-15 ans	18 842	4,2%	12,7%	6,0%	17,5%	5,2%	16,1%
16-19 ans	25 759	5,8%	17,3%	5,1%	15,0%	5,2%	16,0%
20-24 ans	41 815	9,4%	28,1%	5,2%	15,4%	6,3%	19,4%
12-24 ans	86 416	19,5%	58,2%	16,3%	47,9%	16,6%	51,6%
Les familles (INSEE RP 2014)	Effectif	Part des familles		Part des familles		Part des familles	
Couples avec enfants	47 448	41,7%		49,3%		45,3%	
Couples sans enfant	48 129	42,3%		36,4%		41,0%	
Familles monoparentales	18 211	16,0%		14,3%		13,6%	
Enfants par familles (INSEE RP 2014)	Effectif	Part des familles		Part des familles		Part des familles	
Familles avec 0 enfants	53 989	47,4%		42,0%		46,3%	
Familles avec 1 enfants	25 366	22,3%		22,0%		21,3%	
Familles avec 2 enfants	23 871	21,0%		24,2%		22,3%	
Familles avec 3 enfants	8 261	7,3%		9,0%		7,9%	
Familles avec 4 enfants ou plus	2 301	2,0%		2,8%		2,2%	

## Situation familiale des moins de 25 ans autonomes

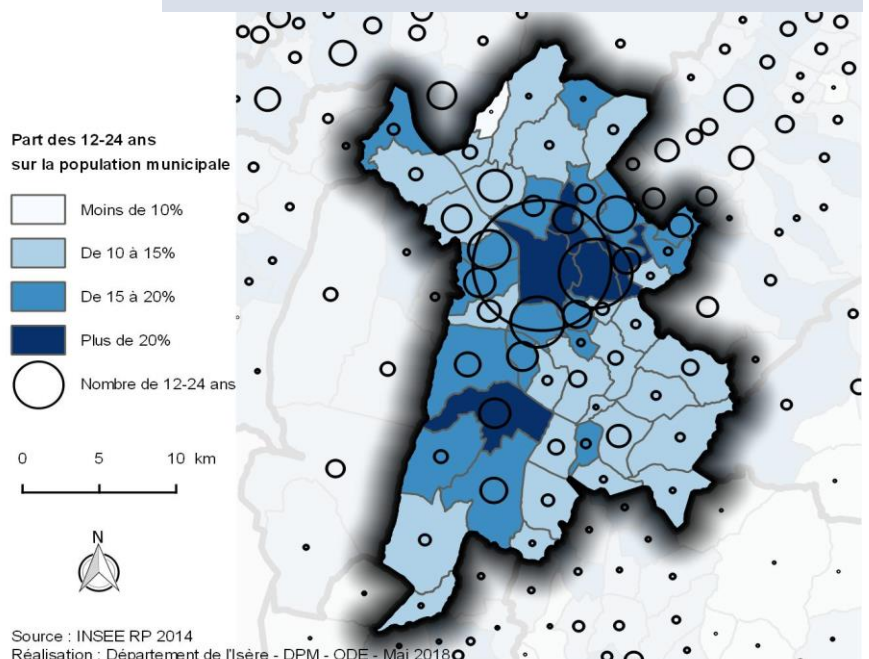
- Couples sans enfant
- Couples avec enfants
- Monoparents
- Plusieurs personnes sans familles
- Vivants seuls



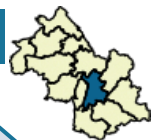
## Evolution des 12-24 ans par tranche d'âges



## Répartition des 12-24 ans et de leur part dans la population

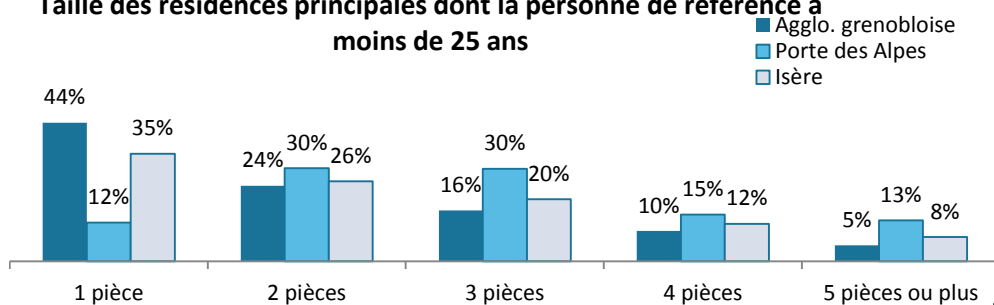


## Le mot du territoire

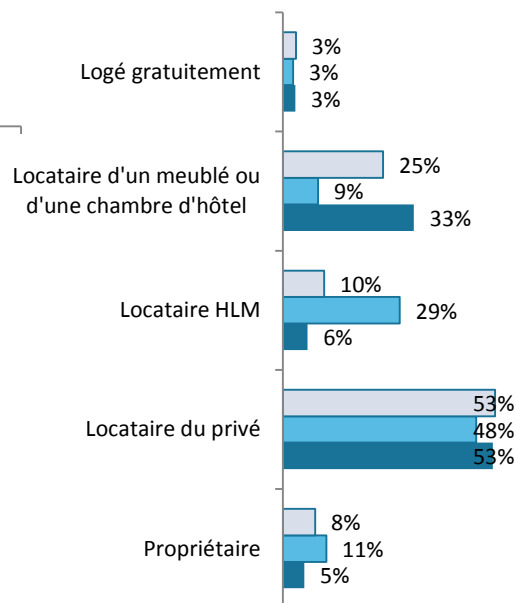


	Agglo. grenobloise		Porte des Alpes		Isère	
	Effectif	Sur pop. des 18-29 ans	Effectif	Sur pop. des 18-29 ans	Effectif	Sur pop. des 18-29 ans
<b>Logements sociaux (SNE 2016)</b>						
Demandeurs de moins de 30 ans ...						
... demandes actives totales	3271	3,6%	1086	5,4%	6 433	3,5%
... demandes actives en accès	2625	2,9%	Non calculable	Non calculable	5 071	2,8%
... demandes satisfaites totales	1086	1,2%	641	3,2%	2 720	1,5%
... demandes satisfaites en accès	879	1,0%	Non calculable	Non calculable	2 189	1,2%
<b>Parc social (OPS 2016)</b>						
Personnes de moins de 25 ans ...						
... occupants du parc social	25 248	17,0%	9 957	18,9%	54 982	13,7%
... occupants du parc social en ZUS	9 515	6,4%	2 590	4,9%	15 887	4,0%
... emménagés récents	6 013	4,0%	2 317	4,4%	12 414	3,1%
... emménagés récents en ZUS	2 247	1,5%	530	1,0%	3 373	0,8%
<b>Aides (CAF 2017)</b>						
Allocataires étudiants ...	21074		327		22 183	
... avec une aide au logement	20902	99,2%	292	89,3%	21 844	98,5%
<b>FJT (Annuaire action sociale 2017)</b>						
Nombre de Foyers Jeunes Travailleurs	3		1		9	
Nombre de places ...	367		80		748	
... dont conventionnées	176		34		357	

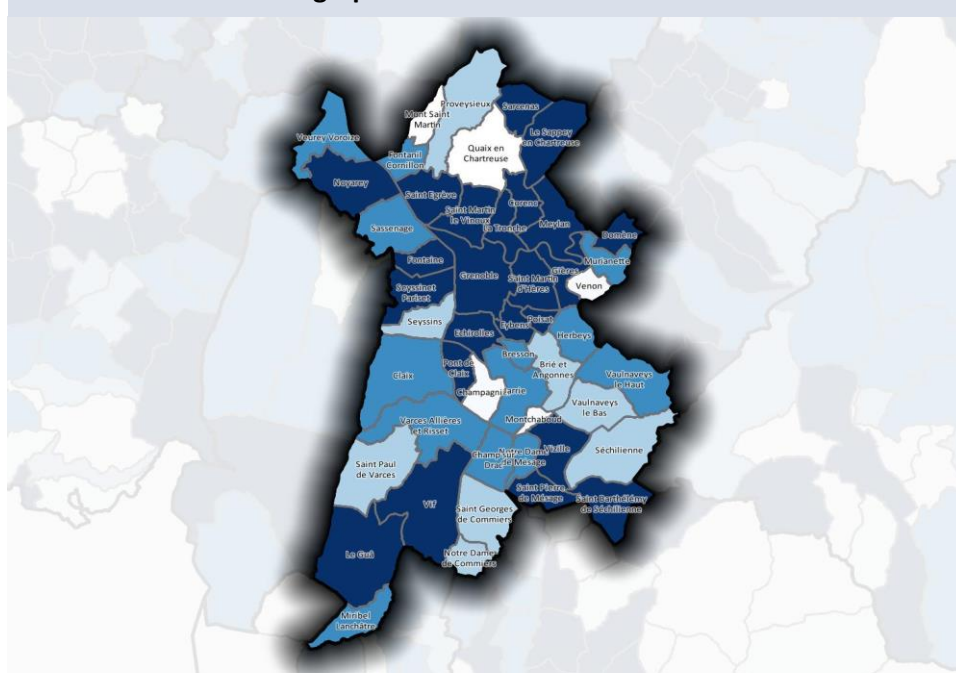
## Taille des résidences principales dont la personne de référence à moins de 25 ans



## Statut d'occupation des RP dont la personne de référence à moins de 25 ans



## Géographie des 12-25 ans locataires



Part des personnes de référence de moins de 25 ans locataires

Moins de 25% De 25% à 50% De 50% à 75% 75% et plus

0 2.5 5 km

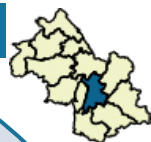


Source : INSEE RP 2014  
Réalisation : Département de l'Isère - DPM - ODE - Mai 2018

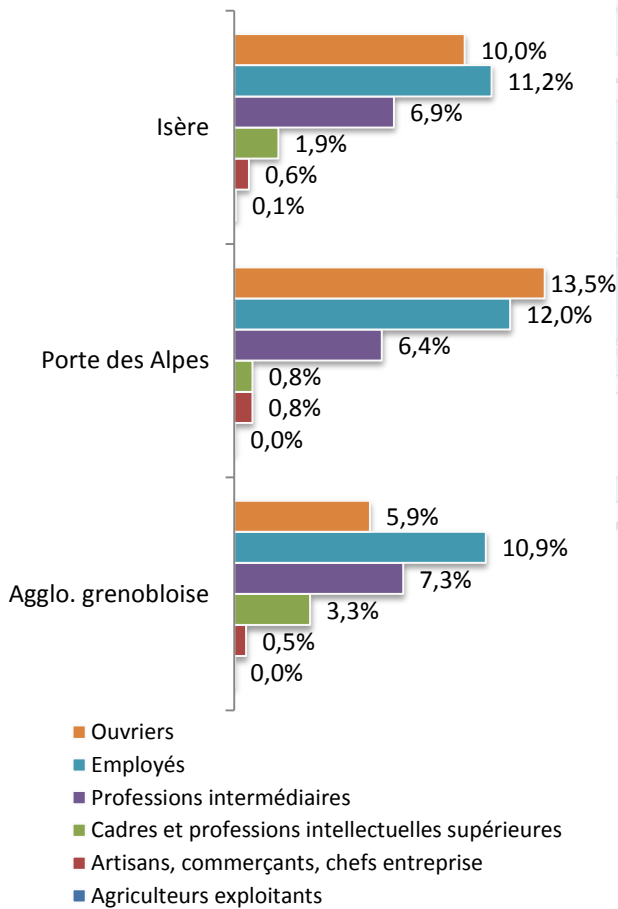
## Le mot du territoire

	Agglo. grenobloise		Porte des Alpes		Isère	
	Effectif	Part sur les alloc. RSA	Effectif	Part sur les alloc. RSA	Effectif	Part sur les alloc. RSA
<b>RSA (CAF 2017)</b>						
Allocataires du RSA ...	11 416		2 972		23 367	
... moins de 30 ans	2 792	24,5%	707	23,8%	5 451	23,3%
<b>Bas revenus (CAF 2017)</b>						
Allocataires à bas revenus ...	30 779		8 229		67 381	
... moins de 19 ans	461	1,5%	101	1,2%	896	1,3%
... de 20 à 24 ans	5 200	16,9%	862	10,5%	8 932	13,3%
<b>Demandeurs d'emploi (Pôle Emploi 2017)</b>						
Demandeurs d'emploi catégorie ABC ...	36 539		13 361		97 822	
... moins de 25 ans catégorie ABC	4 836	13,2%	2 001	15,0%	13 964	14,3%
... moins de 25 ans catégorie A	3 100	8,5%	1 101	8,2%	8 236	8,4%
... moins de 25 ans hommes	2 476	6,8%	957	7,2%	7 091	7,2%
... moins de 25 ans femmes	2 360	6,5%	1 044	7,8%	6 873	7,0%
<b>FAJ - FAJU - AJA (Dep38 2017)</b>	Aides	Montant	Aides	Montant	Aides	Montant
FAJ (Fond d'aide aux jeunes)	32	7 907 €	24	7 526 €	199	69 000 €
FAJU (Fond d'aide aux jeunes d'urgence)	30	3 895 €	159	17 158 €	630	79 041 €
AJA (Allocation jeunes autonomie)	1 901	855 645 €	1 052	406 086 €	5 200	2 201 139 €
<b>Actifs (Insee RP 2014)</b>	Effectif	Part sur les 15-24 ans	Effectif	Part sur les 15-24 ans	Effectif	Part sur les 15-24 ans
15-24 ans actifs ayant un emploi ...						
... agriculteurs exploitants	5	0,0%	1	0,0%	121	0,1%
... artisans, commerçants, chefs entreprise	375	0,5%	144	0,8%	998	0,6%
... cadres et professions intellectuelles supérieures	2 375	3,3%	146	0,8%	3 021	1,9%
... professions intermédiaires	5 281	7,3%	1 174	6,4%	10 900	6,9%
... employés	7 864	10,9%	2 195	12,0%	17 571	11,2%
... ouvriers	4 246	5,9%	2 467	13,5%	15 742	10,0%
<b>Revenus disponibles (Insee Filosofi 2012)</b>	Montant		Montant		Montant	
Revenu mensuel médian disponible ...	1 744 €		1 706 €		1 735 €	
... des moins de 30 ans	1 472 €		1 479 €		1 484 €	
<b>Enfants vivant dans un ménage à bas revenus (CAF 2017)</b>	Effectif	Part sur les enf. bas revenus	Effectif	Part sur les enf. bas revenus	Effectif	Part sur les enf. bas revenus
Enfants des ménages allocataires à bas revenus ...	26 333		10 313		67 765	
... de 12 à 15 ans	4 819	18,3%	2 018	19,6%	13 432	19,8%
<b>Fond collégiens (Dep38 2017)</b>	Effectif		Effectif		Effectif	
Fond départemental des collégiens ...						
... montant alloué	39 530 €		16 111 €		138 256 €	
... élèves aidés	445		190		1 604	
... montant moyen par élève	89 €		85 €		86 €	

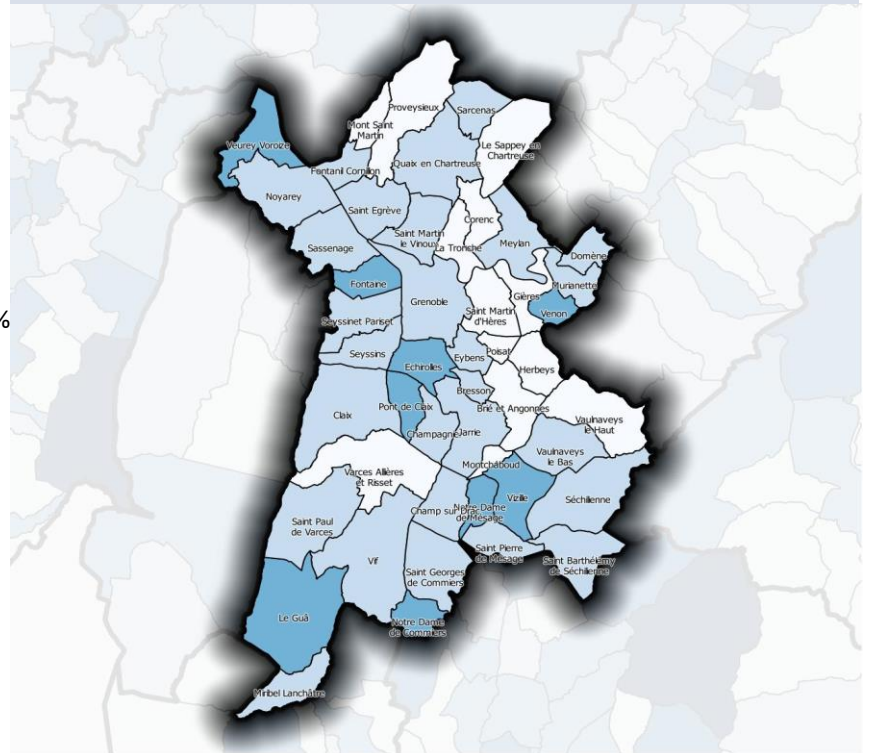
## Le mot du territoire



## Répartition des 15 à 24 ans ayant un emploi par CSP



## Les demandeurs d'emploi catégorie ABC de moins de 25 ans



0 2.5 5 km



Source : INSEE RP 2014, Pôle Emploi 2017  
Réalisation : Département de l'Isère - DPM - ODE - Mai 2018

Part des demandeurs d'emploi catégorie ABC de moins de 25 ans sur la population des 16-25 ans



## Le mot de la mission locale

### Zoom Quartier Politique de la Ville

#### Ministère de la cohésion des territoires (2018)

Nombre de quartiers de la politique de la ville

#### Population (Insee RP 2012)

Population vivant dans les QPV ...  
... moins de 25 ans

#### Précarité (Insee RP 2012)

Personnes couvertes par au moins 1 prestation Caf ...  
... enfants de moins 25 ans

Demandeurs d'emploi catégorie ABC ...

... moins de 25 ans catégorie ABC

	Agglo. grenobloise		Porte des Alpes		Isère	
Effectif	10		5		26	
Effectif	Part dans la pop. des QPV		Effectif	Part dans la pop. des QPV	Effectif	Part dans la pop. des QPV
39 803		10 440		66 658		
15 374	38,6%	4 659	44,6%	26 383	39,6%	
Effectif	Part dans la pop. des moins de 25 ans des QPV		Effectif	Part dans la pop. des moins de 25 ans des QPV	Effectif	Part dans la pop. des moins de 25 ans des QPV
28 885		7 945		48 336		
12 746	82,9%	3 700	79,4%	21 475	81,4%	
5 879		1 800		9 901		
882	5,7%	318	6,8%	1 581	6,0%	

# Prévention, accompagnement à la parentalité, repérage et protection de l'enfance

	Agglo. grenobloise	Porte des Alpes	Isère
	Effectif	Effectif	Effectif
<b>Nombre d'enfants ayant fait l'objet d'une Informations Préoccupantes (Dep38 - année 2017)</b>			
Informations préoccupantes (IP) reçues	1133	Non diffusable	2 995
Personnes à l'origine de l'IP :			
Suites données après traitement et évaluation de l'IP	932	Non diffusable	2 691
Types de suites données :			
<b>Nombre de mesures ASE (Dep38 - déc. 2017)*</b>			
Nombre d'enfants pris en charge à l'ASE	2 276	902	6 022
Mesures administratives *	980	420	2 793
dont accueillis	264	90	668
dont accompagnés en AED	319	199	1 147
Mesures judiciaires *	1 367	506	3 466
dont accueillis	680	262	1 749
dont AEMO	740	269	1 869
<b>Placements des enfants confiés à l'ASE (Dep38 - déc. 2017)*</b>			
Nombre d'enfants placés ...	873	330	2 222
... en établissement	374	108	826
... en famille d'accueil	383	165	1 066
<b>Mesures et jeunes suivis au pénal par la Protection Judiciaire de la Jeunesse (DTPJJ Isère - 2017) **</b>			
Nombre total de jeunes	383	156	935
Nombre total de mesures	716	240	1 541
... dont nombre de mesures éducatives	624	154	1 146
... dont nombre de mesures probatoires	293	67	516
<b>Nombre de jeunes suivis par le Service Pénitentiaire d'Insertion et de Probation</b>			
Nombre de jeunes suivis en milieu ouvert	non disponible	non disponible	non disponible

## Le mot du territoire

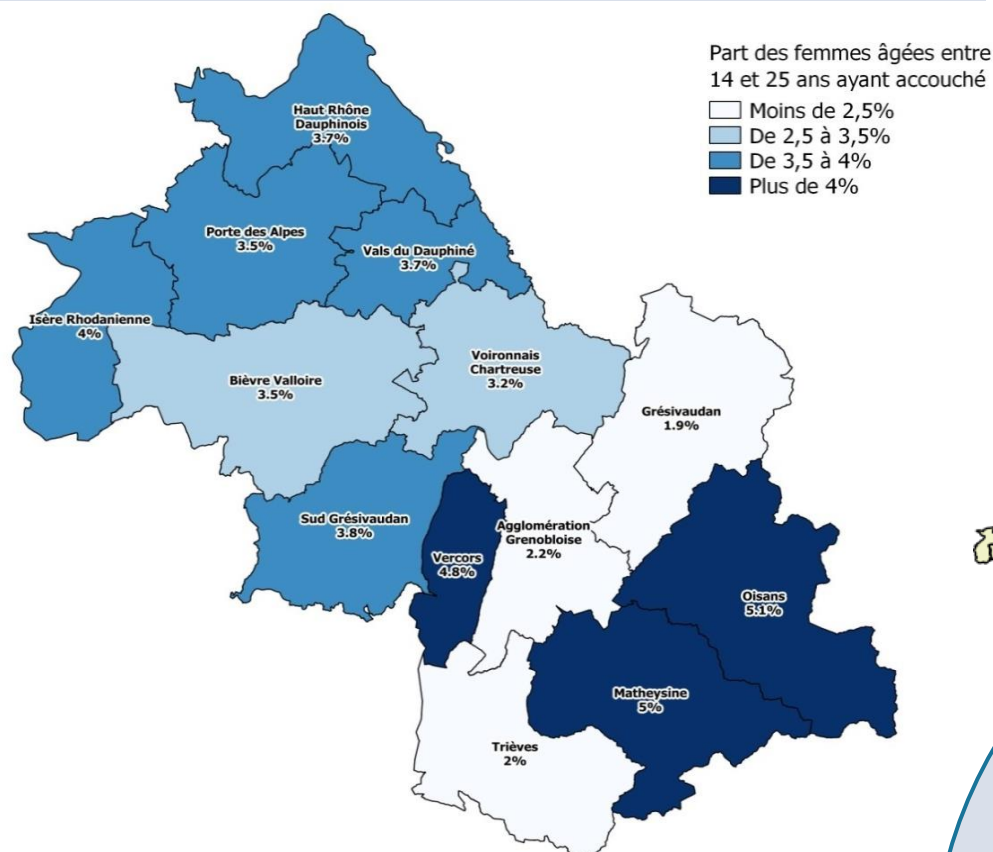


\* Un enfant peut faire l'objet de plusieurs mesures . Les données ne comprennent pas les Mineurs Non Accompagnés (MNA).

\*\* Un même jeune peut être concerné par plusieurs mesures et de natures différentes

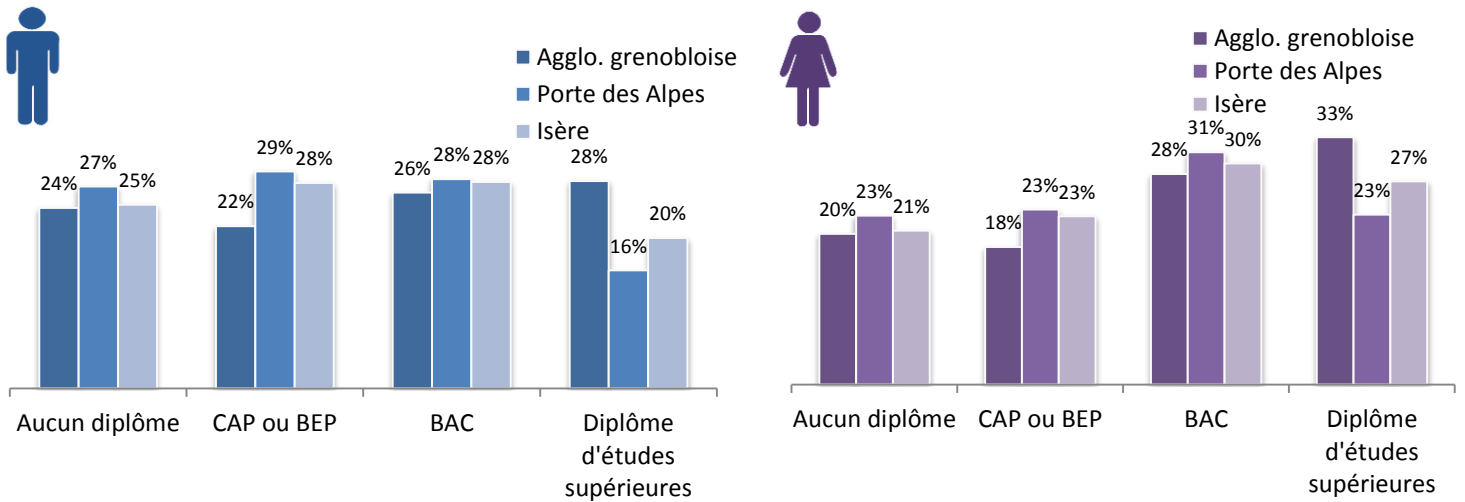
	Agglo. grenobloise		Porte des Alpes		Isère	
	Effectif	Part dans les 10-19 ans	Effectif	Part dans les 10-19 ans	Effectif	Part dans les 10-19 ans
<b>Recours aux soins (ARS 2015)</b>						
Les 10-24 ans ...						
... couverts par la CMUC	8 103		2 691		17 293	
... bénéficiaires d'au moins une consultation chez un médecin généraliste	33 750		16 597		110 669	
Nombre de consultations chez un médecin généraliste pour les 10-24 ans	110 191		52 671		344 116	
Les 10-19 ans ...						
... éligibles au dispositif M'T dents	10 690	19,7%	6 892	31,4%	43 085	26,6%
... bénéficiaires du dispositif M'T dents	3 691	6,8%	2 007	9,1%	13 067	8,1%
<b>Centre de Planification et d'Education Familiale (Dep38 2017)</b>						
	Effectif		Effectif		Effectif	
Moins de 15 ans reçu dans un centre	418		106		956	
Animations auprès des collégiens	496		201		1 545	
Collégiens ayant bénéficiés d'au moins une animation	6 634		2 403		20 424	
<b>Maternité (ARS 2015)</b>						
Pour les femmes de moins de 25 ans ...						
... nombre d'IVG	477	1,2%	77	0,7%	1 014	1,1%
... nombre d'accouchements	908	2,2%	388	3,5%	2 629	2,9%
<b>Tentatives de suicide (ARS 2015)</b>						
Nombre de tentatives de suicide pour les personnes de moins de 25 ans	161	1,1	61	1,2	459	1,1

### Les femmes âgées entre 14 et 25 ans ayant accouché

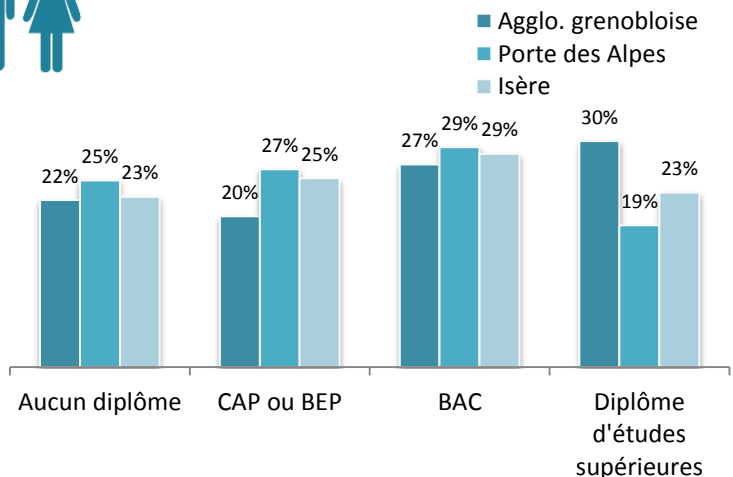
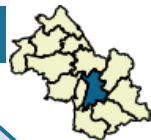


### Le mot du territoire

Diplôme (Insee RP 2014)	Agglo. grenobloise		Porte des Alpes		Isère	
	Effectif	Part sur les 15-24 ans	Effectif	Part sur les 15-24 ans	Effectif	Part sur les 15-24 ans
15-24 ans dernier diplôme obtenu ...						
... avec aucun diplôme ou au plus BEPC, brevet des collèges, DNB	4 131	5,7%	1 818	9,9%	11 504	7,3%
... ayant un CAP ou un BEP	3 735	5,2%	1 926	10,5%	12 748	8,1%
... ayant un BAC général, technologique ou professionnel	5 017	7,0%	2 142	11,7%	14 395	9,1%
... ayant un diplôme d'études supérieures	5 591	7,8%	1 382	7,5%	11 777	7,5%
<b>Etablissements scolaires (Dep38 - 2018)</b>	Effectif		Effectif		Effectif	
Nombre de collèges (publics et privés)	41		16		118	
Nombre de collégiens (publics et privés)	20 959		8 962		64 486	
Nombre de lycées (publics et privés)	28		6		65	
Nombre de lycéens (publics et privés)	22 583		7 242		51 163	
Scolarisation (Insee RP 2014)	Effectif	Part sur la pop. cible scolarisée	Effectif	Part sur la pop. cible scolarisée	Effectif	Part sur la pop. cible scolarisée
15-17 ans scolarisés ...	13 552		6 487		45 632	
... en Isère	13 208	97,5%	5 946	91,7%	41 283	90,5%
... en Rhône-Alpes	228	1,7%	469	7,2%	3 938	8,6%
... ailleurs	116	0,9%	72	1,1%	411	0,9%
18-24 ans scolarisés ...	40 108		4 586		61 493	
... en Isère	38 012	94,8%	2 386	52,0%	52 229	84,9%
... en Rhône-Alpes	825	2,1%	2 056	44,8%	7 306	11,9%
... ailleurs	1 271	3,2%	144	3,1%	1 958	3,2%
<b>Autres données</b>	Effectif		Effectif		Effectif	
Nombre de jeunes poly-exclus	non disponible		non disponible		non disponible	
Nombre projets personnalisés mis en place dans les étab.	non disponible		non disponible		non disponible	



## Le mot du territoire





	Agglo. grenobloise		Porte des Alpes		Isère	
	Effectif	Part sur les 15-19 ans	Effectif	Part sur les 15-19 ans	Effectif	Part sur les 15-19 ans
<b>Les 15-19 ans (Insee RP 2014)</b>						
15-19 ans actifs ayant un emploi	3 134	10,3%	1 469	14,4%	9 886	12,4%
... en contrat d'apprentissage	1 304	4,3%	772	7,6%	5 002	6,3%
... stagiaires rémunérés en entreprise	55	0,2%	22	0,2%	122	0,2%
15-19 ans élèves, étudiants, stagiaires non rémunérés	24 513	80,9%	7 584	74,3%	62 515	78,3%
<b>Les 20-24 ans (Insee RP 2014)</b>						
20-24 ans actifs ayant un emploi	17 012	40,7%	4 658	57,3%	38 466	49,5%
... en contrat d'apprentissage	2 551	6,1%	497	6,1%	4 929	6,3%
... stagiaires rémunérés en entreprise	677	1,6%	65	0,8%	874	1,1%
20-24 ans élèves, étudiants, stagiaires non rémunérés	18 192	43,5%	1 087	13,4%	23 036	29,6%
<b>Les Centres d'Information et d'Orientation (CIO 2017)</b>	Effectif		Effectif		Effectif	
Nombre de jeunes fréquentant les CIO	non disponible		non disponible		non disponible	



Le mot du territoire

## Sport, Culture et Citoyenneté (1/2)



Piloté par le Département et France Bénévolat Grenoble-Isère, **Isère Bénévolat** est un site internet ayant pour objectif de mettre en relation les associations et les futurs bénévoles. Les associations peuvent publier **gratuitement** leurs annonces et les Isérois trouver facilement des idées pour donner de leur temps. Pour accéder au site : [www.iserebenevolat.fr](http://www.iserebenevolat.fr)

**252**

Missions

**151**

Associations inscrites

# Sport, Culture et Citoyenneté (2/2)



**Spotlsère** est une application qui donne accès, depuis votre mobile, à l'offre de services du Département de l'Isère dans divers domaines : transports en commun, covoiturage, découverte des espaces naturels sensibles et des musées, présentation des associations sportives ou accès aux topoguides des activités sportives de nature, etc.

Les associations (Ministère de l'intérieur RNA 2017)*	Agglo. grenobloise			Porte des Alpes			Isère		
	Nb associations	Nb d'associations pour 100 jeunes de ...		Nb associations	Nb d'associations pour 100 jeunes de ...		Nb associations	Nb d'associations pour 100 jeunes de ...	
		0-24 ans	12-24ans		0-24 ans	12-24ans		0-24 ans	12-24ans
Associations	5 939	4,0	6,9	1 703	3,2	6,7	16 262	4,1	7,9
... sportives	351	0,2	0,4	156	0,3	0,6	1 259	0,3	0,6
... culturelles	1 124	0,8	1,3	224	0,4	0,9	2 601	0,6	1,3
...jeunesse	578	0,4	0,7	180	0,3	0,7	1 642	0,4	0,8

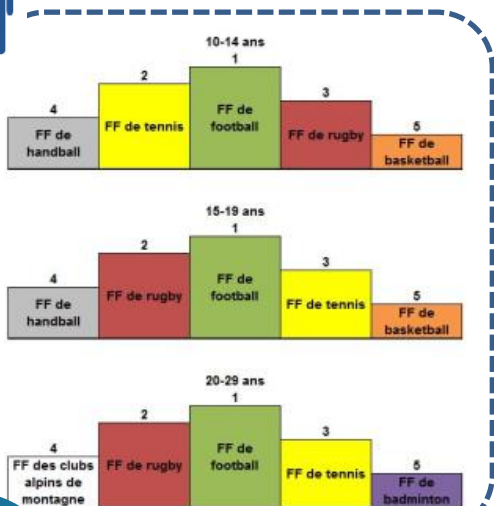
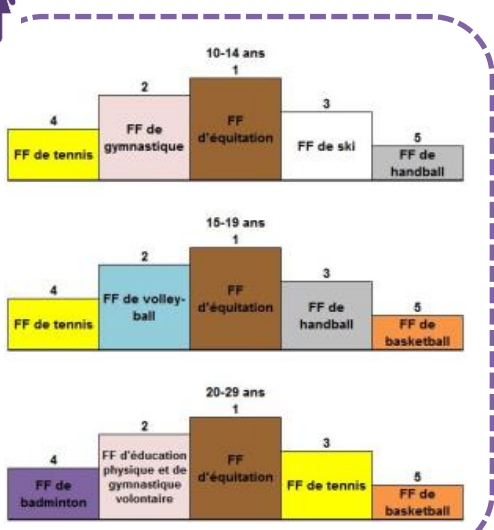
  

Les licences sportives (INJEP 2015)*	Nb de licences	Homme		Femme		Nb de licences	Homme		Femme	
		Homme	Femme	Homme	Femme		Homme	Femme		
...10-14 ans	26 170	61,0%	39,0%	11 950	59,2%	40,8%	85 402	60,0%	40,0%	
... 15-19 ans	14 221	63,0%	37,0%	5 124	61,9%	38,1%	41 033	62,0%	38,0%	
... 20-29 ans	15 821	69,0%	31,0%	3 737	71,7%	28,3%	34 685	69,4%	30,6%	

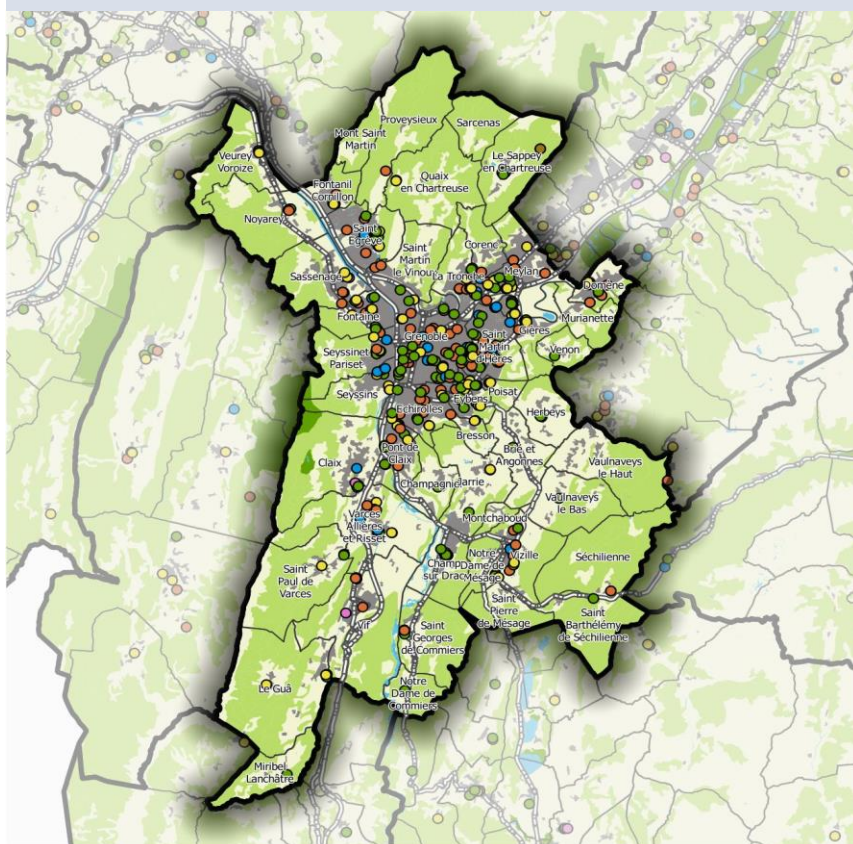
### Mots clés utilisés dans la description des associations :

Associations sportives (Jeune ET Sport, Foot, Gymnastique, Equitation, Tennis, Ski, Snowboard, Basketball, Judo, Rugby, Natation, Handball) / Association culturelles (Jeune ET Culture, Culture) / Associations de jeunesse (Jeune, Jeunesse, Enfant, Adolescent, Jeune ET Citoyen)

\* données collectées sur le site data.gouv.fr : Répertoire National des Associations (RNA) / Institut National de la Jeunesse et de l'Éducation Populaire (INJEP)



## Cartographie des équipements sportifs



- Piscine
- Court de tennis
- Parcours de course d'orientation
- Parcours sportif/santé
- Salle multisports/Gymnase
- Terrain de football
- Routes primaires
- Limites communales
- Surface en eau
- Espaces naturels sensibles
- Zones bâties
- Zones boisées

Source: RES, dataouv.fr, 2018 / Réalisation: Département de l'Isère - DPM - ODE - Mai 2018

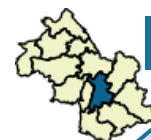
# Les subventions du Département

	Agglo. grenobloise		Porte des Alpes		Isère	
<b>Subventions au titre de la politique jeunesse (Dep38 2017)</b>						
Nombre de porteurs de projet aidés	11		3		28	
Nombre de projets subventionnés	17		3		35	
Montant total des subventions	140 900 €		6 470 €		232 920 €	
<b>Subventions au titre de la politique sportive (Dep38 2017)</b>						
<b>Pass Isérois du Collégien Citoyen (Dep38 2018-2019)</b>	Nb actions	Montant	Nb actions	Montant	Nb actions	Montant
Total du PICC attribué pour 2018-2019 ...	202	381 221 €	102	208 710 €	611	1 212 323 €
... dont actions "Sport et culture"	130	227 685 €	60	116 800 €	361	706 015 €
... dont actions "Vivre ensemble"	35	123 911 €	21	69 010 €	122	384 133 €
... dont actions "Découverte des métiers"	20	15 850 €	12	12 100 €	67	68 000 €
... dont actions "Médias et santé"	17	13 775 €	9	10 800 €	61	54 175 €

Répartition des montants du PICC attribué par thématique :

- Médias et santé
- Découverte des métiers
- Vivre ensemble
- Sport et culture

Thématique	Agglo. grenobloise (%)	Porte des Alpes (%)	Isère (%)
Médias et santé	4%	5%	4%
Découverte des métiers	4%	6%	6%
Vivre ensemble	33%	33%	32%
Sport et culture	60%	56%	58%



Le mot du territoire

# Définitions

## **ACTIFS :**

La population active comprend l'ensemble des personnes actives. Elle regroupe la population active ayant un emploi et les chômeurs.

## **ALLOCATAIRE :**

Un allocataire est une personne qui est présente dans les fichiers aux dates d'extraction (31/12) et qui a perçu une prestation au titre de ce mois ,

## **ALLOCATION JEUNE AUTONOMIE (AJA) :**

L'allocation jeune autonomie est à destination des jeunes de 18 à 21 ans ayant bénéficié d'une mesure de l'aide sociale à l'enfance (ASE), ne disposant pas de réseau personnel, et ayant besoin d'être soutenus dans leurs parcours vers l'autonomie

## **BAS REVENUS :**

Un foyer est dit à "bas revenus" lorsque son revenu par unité de consommation est inférieur à 60 % du revenu médian par unité de consommation de la population de référence. Soit 1 045€ au 31/12/2016.

## **CATEGORIES SOCIOPROFESSIONNELLES (CSP) :**

La nomenclature des professions et catégories socioprofessionnelles dite PCS a remplacé, en 1982, la CSP (nomenclature de catégorie socioprofessionnelles). Elle classe la population selon une synthèse de la profession (ou de l'ancienne profession), de la position hiérarchique et du statut (salarié ou non).

Elle comporte trois niveaux d'agrégation emboîtés :

- les groupes socioprofessionnels (8 postes),
- les catégories socioprofessionnelles (24 et 42 postes),
- les professions (486 postes).

## **CMU COMPLEMENTAIRE (CMUC) :**

C'est une assurance maladie complémentaire (comparable à une mutuelle) offerte à ceux dont les ressources sont inférieures à un certain plafond. Cette assurance complémentaire leur permet de porter à 100 % la prise en charge de leurs dépenses de soins, sans avoir à avancer d'argent.

## **DEMANDEURS D'EMPLOI (CATEGORIES DE) :**

- Catégorie A : Demandeurs d'emploi inscrits à Pôle emploi, tenus de faire des actes positifs de recherche d'emploi, sans emploi ;
- Catégorie B : Demandeurs d'emploi inscrits à Pôle emploi, tenus de faire des actes positifs de recherche d'emploi, ayant exercé une activité réduite courte (i.e de 78 heures ou moins au cours du mois) ;
- Catégorie C : Demandeurs d'emploi inscrits à Pôle emploi, tenus de faire des actes positifs de recherche d'emploi, ayant exercé une activité réduite longue (i.e de plus de 78 heures au cours du mois).

## **DIPLÔME :**

Les résultats du recensement font référence au diplôme de niveau le plus élevé que les individus ont déclaré posséder lors de la collecte des données.

## **FAMILLE :**

Une famille est la partie d'un ménage comprenant au moins deux personnes et constituée, soit d'un couple marié ou non, avec ou sans enfants, soit d'un adulte avec un ou plusieurs enfants. Dans une famille, l'enfant doit être célibataire (lui-même sans enfant).

Chaque personne d'un ménage ne peut appartenir, tout au plus, qu'à une seule famille.

Toute personne qui ne fait partie d'aucune famille est appelée "personne isolée" (ou encore ménage isolé).

## **FAMILLE MONOPARENTALE :**

Famille composée d'une personne sans conjoint, avec un ou plusieurs enfants à charge au sens des prestations familiales.

## **FOND D'AIDE AUX JEUNES (FAJ) :**

Aides destinées à favoriser l'insertion sociale et professionnelle des 18-25 ans en leur apportant des secours temporaires sous la forme d'aides financières ou de prestations d'accompagnement social. Il s'agit d'aides ponctuelles et de faible montant qui doivent répondre à un besoin précis (logement, travail, transports...).

## **FOND D'AIDE AUX JEUNES D'URGENCE (FAJU) :**

Idem Fond d'Aide aux Jeunes, mais pouvant être versée immédiatement

## **HABITATION A LOYER MODERE (HLM) :**

Une habitation à loyer modéré est un logement géré par un organisme d'habitations à loyer modéré, public ou privé, qui bénéficie d'un financement public partiel, direct (subvention) ou indirect (privilèges variés : crédits, exonérations fiscales, etc.).

## **MENAGE :**

Au sens du recensement, un ménage désigne l'ensemble des personnes qui partagent la même résidence principale sans que ces personnes soient nécessairement unies par des liens de parenté (cohabitation). Les personnes vivant dans des habitations mobiles, les sans-abris et les personnes vivant en communautés (foyers de travailleurs, maisons de retraite, résidences universitaires, maisons de détention...) sont considérées comme vivant hors ménage. Un ménage peut comprendre zéro, une ou deux familles. Le cas où un logement comporte trois familles est extrêmement rare, on considère alors les membres de la troisième famille comme des "isolés" ou "hors famille".

## **MINEUR NON ACCOMPAGNE (MNA) :**

Selon la définition du Haut Commissariat des Nations unies pour les Réfugiés (UNHCR), "un enfant non accompagné est une personne âgée de moins de 18 ans, sauf si la majorité est atteinte plus tôt en vertu de la législation qui lui est applicable, qui est séparé de ses deux parents et n'est pas pris en charge par un adulte ayant, de par la loi ou la coutume, la responsabilité de le faire."

## **PERSONNE DE REFERENCE DU MENAGE :**

Ou chef de ménage, il est déterminée à partir de la structure familiale du ménage et des caractéristiques des individus qui la composent. Il s'agit le plus souvent de la personne de référence de la famille (l'homme du couple ou le parent de la famille monoparentale) quand il y en a une, ou de l'homme le plus âgé, en donnant priorité à l'actif le plus âgé.

## **QUARTIER DE LA POLITIQUE DE LA VILLE (QPV) :**

La politique de la ville vise à réduire les écarts de développement au sein des villes, à restaurer l'égalité républicaine dans les quartiers défavorisés et à améliorer les conditions de vie de leurs habitants.

## **RESIDENCE PRINCIPALE :**

Une résidence principale est un logement occupé de façon habituelle et à titre principal par le ménage. Il y a ainsi égalité entre le nombre de résidences principales et le nombre de ménages.

## **REVENU DE SOLIDARITE ACTIVE (RSA) :**

Il s'agit d'une allocation qui vise à remplacer les deux minima sociaux existants (RMI et API), à se substituer à des dispositifs d'intéressement de retour à l'emploi comme la prime de retour à l'emploi (PRE) et la prime pour l'emploi (PPE). Son montant dépend de la composition et des revenus du ménage.

## **REVENU MENSUEL MEDIAN :**

Le revenu médian est le revenu qui divise la population en deux parties égales, c'est-à-dire tel que 50 % de la population ait un revenu supérieur et 50 % un revenu inférieur.

## **ZONE URBAINE SENSIBLE (ZUS) :**

Les zones urbaines sensibles (ZUS) sont des territoires infra-urbains définis par les pouvoirs publics pour être la cible prioritaire de la politique de la ville.