

PFOSS

Journée d'échanges 18 octobre 2019

Les « NEET »

Les fiches jeunesses des territoires de l'Isère

A word cloud of terms related to youth projects and territories in Isère. The words are arranged in a roughly triangular shape, with the largest words in the center. The terms include:

- TERRITOIRE
- OBJECTIF
- TAILLE
- actions
- RENTRENES
- PROJET
- ÉTAPES
- DÉCOUVERTE
- BUREAU
- PARTICIPATION
- RÉSULTATS
- EXHAUSTIVITÉ
- ISOLEMENT
- DISCOURS
- MAILLAGE
- direction
- IMPLICATION
- TEMPS
- ACTIONS
- RESSOURCES
- ACTEURS
- APPUI
- CTS
- PILOTAGE
- PLACE
- CTJ
- ODÉ
- TECHNIQUE
- EXISTANT
- DIAGNOSTIC
- EXPÉRIENCE
- CALENDRIER
- TEMPORALITÉ
- DIRECTION
- MOBILISATION

PRÉSENTATION

Cadre et objectifs des fiches

Contenu

Méthodologie

Perspective

LE CADRE DANS LEQUEL SE SONT CONSTRUITES LES FICHES JEUNESSES

Plan départemental pour la jeunesse (mars 2016)

Convention cadre (octobre 2017)



Action partenariale territorialisée en matière de jeunesse par la mise en place de Contrats Territoriaux Jeunesse (CTJ)

Contrats Territoriaux Jeunesse (depuis) :

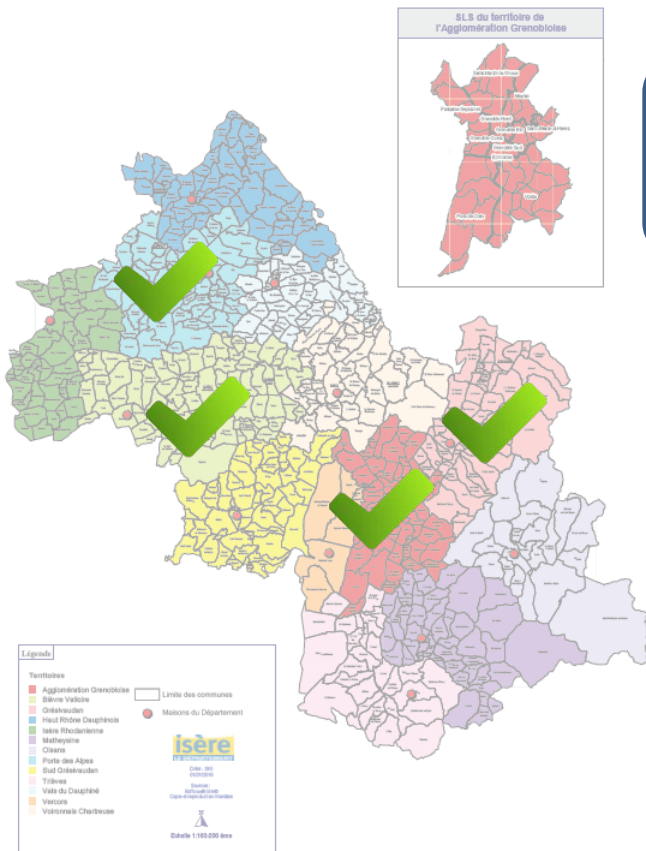
- ✓ Coordonner les dispositifs
- ✓ Unir les moyens
- ✓ Rendre lisibles les actions



Répondre aux enjeux locaux
Décloisonnement
Interconnaissance

LE DÉPLOIEMENT DES CTJ EN ISÈRE

Carte des communes et des Maisons du Département de l'Isère



Contrats Territoriaux Jeunesse

- 1. Poser un diagnostic permanent et partagé de l'état de la jeunesse du territoire*
- 2. Contractualiser des priorités partagées déclinées dans un plan d'action*
- 3. Mutualiser les moyens*
- 4. Suivre et évaluer conjointement les actions*

LES FICHES JEUNESSES

Objectifs :

- ✓ Accompagner les territoires à la construction de leur diagnostic jeunesse
- ✓ Faire ressortir les problématiques spécifiques locales

Mise en œuvre :

- Un Livrable synthétique (12 pages), quantitatif
- Un contenu co-construit et participatif
- 9 thématiques traitées
- Des chiffres clés et des comparaisons
- Des illustrations (cartes, graphiques,..)

Fiche Jeunesse 2018

Porte des Alpes

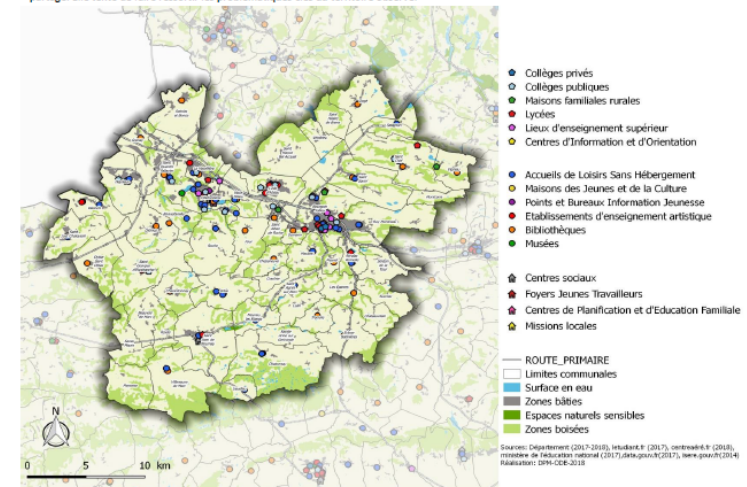


Pourquoi cette fiche ?

Le Département, la DSDEN, la DDCS, la CAF, le CDOSI, la DTPJJ, le Réseau 38, la MSA et le CRAJEP se sont engagés en 2017 dans une convention cadre qui encourage l'émergence de Contrats Territoriaux pour la Jeunesse (CTJ). Ces contrats ont pour finalité d'appréhender la politique jeunesse de manière transversale en coordonnant les dispositifs et moyens des partenaires ainsi qu'en améliorant la lisibilité de leurs actions.

Avant de contractualiser des priorités partagées déclinées en plan d'actions, chaque CTJ va devoir structurer un diagnostic permanent et partagé de l'état de la jeunesse de son territoire.

Elaborée par les services du département de l'Isère, cette « Fiche Jeunesse » constitue une première contribution à l'élaboration de ce diagnostic partagé. Elle tente de faire ressortir les problématiques clés du territoire observé.



Guide de lecture du document

Chaque page est structurée autour d'une thématique d'observation en lien avec la jeunesse. Elle est alimentée par des graphiques, cartes, regards qualitatifs et tableaux de chiffres clés. Lorsque cela est possible, le territoire observé est comparé à un territoire à la démographie similaire et à l'Isère.

Pour chaque chiffre, le positionnement du territoire est observé afin d'aider à l'identification de problématiques :

- Si le chiffre apparaît en rouge, le territoire fait partie des 3 territoires au taux le plus haut du département
- Si le chiffre apparaît en bleu, le territoire fait partie des 3 territoires au taux le plus bas du département.

CONTENU SYNTHÉTIQUE

1. **Démographie** *(répartition par âge / typo famille ...)*
 2. **Logement** *(demande et occupation du parc social public jeune (moins 25 ans) / aides CAF / FJT)*
 3. **Précarité / insertion** *(bas revenus / DEFM / FAJ / actifs jeunes / revenus filosofi / zoom qpv...)*
 4. **Prévention, accompagnement à la parentalité, repérage et protection de l'enfance** *(IP (origines & suites) / mesures aSE / mesure PJJ / mesures SPIP...)*
 5. **Santé** *(recours au soin / CPEF / IVG – accouchement jeune / suicide...)*
 6. **Formation** *(diplôme / scolarisation...)*
 7. **Découverte du monde professionnel** *(jeunes actifs en stage / activité des CIO...)*
 8. **Sport, culture, citoyenneté** *(asso / licences / type d'activité...)*
 9. **Subventions**
-

STRUCTURATION D'UNE FICHE THÉMATIQUE TYPE

Les territoires de
comparaison
(même structure / ISERE)

Démographie

Population par classe d'âge (INSEE RP 2014)	Porte des Alpes			Isère rhodanienne			Isère		
	Effectif	Sur pop.	Sur pop. des R.	Sur pop.	Sur pop. des R.	Sur pop.	Sur pop. des R.		
0-14 ans	13 355	6,6%	25,8%	7,6%	26,8%	7,6%	25,6%		
15-19 ans	14 628	6,1%	25,8%	6,6%	22,2%	6,8%	26,5%		
20-24 ans	12 154	6,6%	35,2%	6,5%	35,5%	6,2%	36,5%		
25-29 ans	7 218	6,3%	35,6%	6,6%	35,6%	6,2%	36,6%		
30-34 ans	8 426	6,2%	35,6%	6,6%	35,6%	6,2%	36,6%		
35-39 ans	25 238	10,6%	35,6%	10,6%	35,6%	10,6%	35,6%		

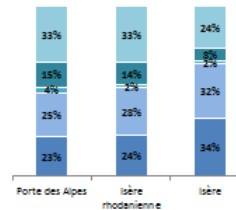
Laix Familial (INSEE RP 2014)	Porte des Alpes			Isère rhodanienne			Isère		
	Effectif	Part des familles	Part des familles	Effectif	Part des familles	Effectif	Part des familles		
Couples sans enfants	21 456	35,5%	35,5%	21 456	35,5%	21 456	35,5%		
Couples avec enfants	15 834	26,4%	26,4%	15 834	26,4%	15 834	26,4%		
Familles monoparentales	6 226	10,5%	10,5%	6 226	10,5%	6 226	10,5%		

RP 2014)	Porte des Alpes			Isère rhodanienne			Isère		
	Effectif	Part des familles	Part des familles	Effectif	Part des familles	Effectif	Part des familles		
Familles sans enfants	18 538	35,5%	35,5%	18 538	35,5%	18 538	35,5%		
Familles avec enfants	12 891	22,2%	22,2%	12 891	22,2%	12 891	22,2%		
Familles sans enfants	10 528	20,2%	20,2%	10 528	20,2%	10 528	20,2%		
Familles avec enfants	3 323	6,3%	6,3%	3 323	6,3%	3 323	6,3%		
Familles sans enfants	1 218	2,3%	2,3%	1 218	2,3%	1 218	2,3%		

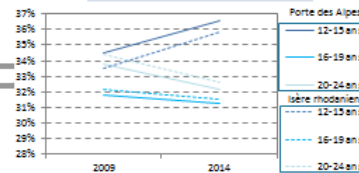
Le quanti illustré
(tableaux, graph, carte)

Situation familiale des moins de 25 ans autonomes

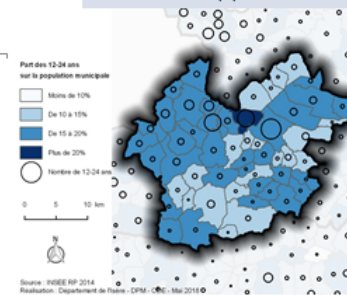
- Couples sans enfant
- Couples avec enfants
- Monoparents
- Plusieurs personnes sans familles
- Vivants seuls



Evolution des 12-24 ans per tranche d'âges



Répartition des 12-24 ans et de leur part dans la population



Le positionnement du
territoire VAV Isère
(sur-sous représentation)

Le regard qualitatif du
territoire



LES LIVRABLES DISPONIBLES

NOM
Bibliothèque Municipale

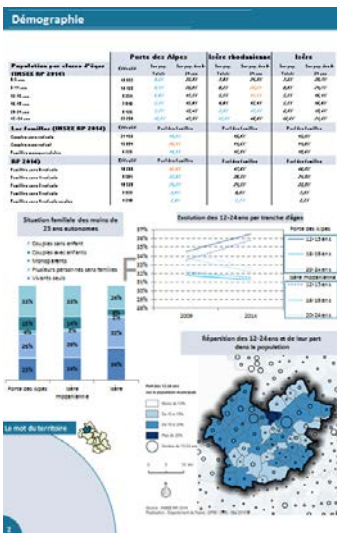
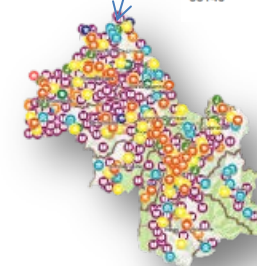
TELEPHONE
476055688

MAIL
bibliotheque.murette@wanadoo.fr

ADRESSE
40, Rue Bouchat

VILLE
Murette (La)

CODE_POSTA
38140



✓ Permet de choisir à façon son territoire de comparaison

✓ Permet de renseigner le regard qualitatif

- Accueil de loisirs sans hébergement
 - ALSH
- MJC
 - MJC
- Bibliothèques et médiathèques
 - Bibliothèques et médiathèques
- Etablissements d'enseignement artis...
 - Etablissements d'enseignement artistiq...
- Musées
 - Musées
- Centres sociaux et Centres de planifi...
 - Centre sociaux
 - CPEF
- Missions locales
 - Mission locale
- Informations et Orientations des jeu...
 - Point information jeunesse
 - Centre d'information et d'orientation
 - Bureau information jeunesse
- Etablissements diplômants
 - Collège
 - Lieux d'enseignement supérieur
 - Lycée
 - Maison Familiale Rurale

BILAN ET PERSPECTIVES

- ✓ Évaluation des CTJ et de l'apport des fiches jeunesses
 - ✓ Re-questionnement des contenus et outils créés
 - ✓ Intégration de retour de partenaires
 - ✓ Actualisation tous les trois ans
-

MERCI DE VOTRE ATTENTION

