



Les bénéficiaires du RSA en Auvergne

Aurillac – 2 décembre 2013

Contexte

- ▶ PFoss : programme de travail 2012
- ▶ Pilote : Conseil général du Puy-de-Dôme
- ▶ Groupe de travail : Caf du Puy-de-Dôme, 4 conseils généraux, DRJSCS, MSA Auvergne, ORS Auvergne et Pôle emploi Auvergne
- ▶ Volonté de mieux connaître le profil des bénéficiaires du RSA à l'échelle régionale, départementale et infra-départementale



Objectifs et méthode

▶ Objectifs

- Bilan sur le RSA
- Approche de la pauvreté
- Aide à la décision politique et technique

▶ Méthodes

- Description des principales caractéristiques des bénéficiaires du RSA : comparaisons dans l'espace et dans le temps
- Analyses à partir de données existantes : Caf, Conseils généraux, Insee, MSA et Pôle emploi



Plan de la présentation

- ▶ Les foyers allocataires du RSA
- ▶ Une analyse de la pauvreté
- ▶ L'accompagnement des bénéficiaires du RSA
- ▶ Les publics et accompagnements spécifiques



Les foyers allocataires du RSA (1)

Au 31/12/2011 :

- ▶ 35 307 foyers allocataires en Auvergne
- ▶ Population couverte : 74 383 personnes soit 5,5 % de la population (6,2 % France métropo.)
- ▶ Répartition des allocataires du RSA selon la composante (en %) :

	Auvergne	France métropolitaine
RSA socle seul	57,8	63,9
RSA socle et activité	13,4	11,6
RSA activité	28,7	24,5
Total	100,0	100,0

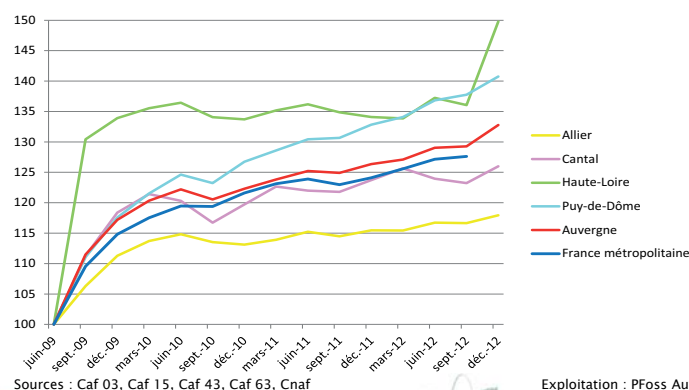
Sources : Cnaf, CCMSA, Insee RP 2009

Exploitation : PFoss Auvergne



Les foyers allocataires du RSA (2)

- ▶ Évolution du nombre de foyers allocataires du RSA par département en Auvergne entre juin 2009 et décembre 2012 (base 100 en juin 2009)



Sources : Caf 03, Caf 15, Caf 43, Caf 63, Cnaf

Exploitation : PFoss Auvergne



Les foyers allocataires du RSA (3)

Foyers ayant un droit payable au RSA et population couverte par le RSA par département au 31/12/2011

	Part de la population couverte par le RSA dans la population totale (en %)
Allier	6,6
Cantal	4,4
Haute-Loire	3,8
Puy-de-Dôme	5,8
Auvergne	5,5
France métropo *	6,2

Sources : Caf 03, Caf 15, Caf 43, Caf 63, Cnaf, MSA Auvergne, CCMSA, Insee – Estimations de population (résultats provisoires arrêtés fin 2012)

Exploitation : PFoss Auvergne

* Seuls les bénéficiaires ayant pu être localisés sur leur commune de résidence ont été comptabilisés (données MSA France métropolitaine)

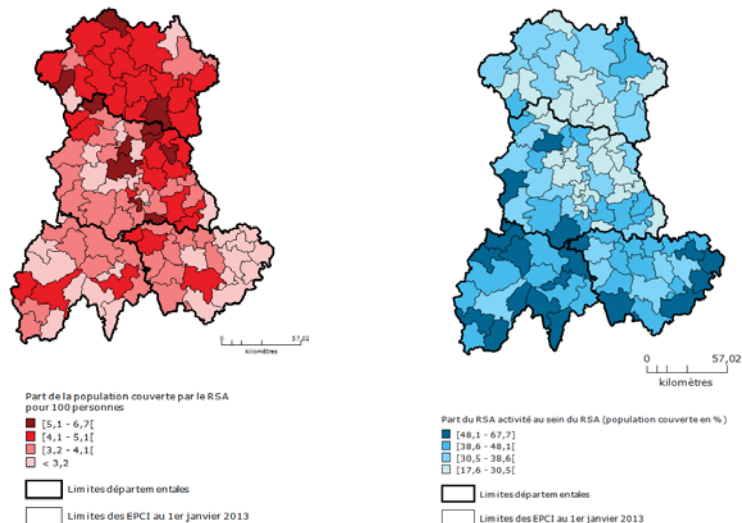


Une analyse de la pauvreté (1)

- ▶ **Pauvreté monétaire** : particulièrement présente en milieu rural, chez les familles monoparentales et les personnes âgées
 - 14 % des Auvergnats sous le seuil de pauvreté
 - Allier (15,5 %), Cantal (16,8 %), Haute-Loire (14,3 %) et Puy-de-Dôme (13,2 %)
- ▶ **Pauvreté administrative** présente surtout en zone urbaine



Une analyse de la pauvreté (2)



Sources : Caf 03, Caf 15, Caf 43, Caf 63, Cnaf, MSA Auvergne, Insee RP 2009

Exploitation : PFoss Auvergne



Une analyse de la pauvreté (3)

- ▶ **L'isolement** : facteur aggravant de la pauvreté
- ▶ **79 %** des foyers allocataires du RSA sont des personnes seules
- ▶ **4 086** allocataires du RSA majoré : **69 %** d'entre eux sont bénéficiaires du RSA socle seul



L'accompagnement des bénéficiaires du RSA (1)

- ▶ Bénéficiaires soumis aux droits et devoirs
- ▶ Conseils généraux chefs de file en matière de gouvernance du RSA
- ▶ Trois types d'orientations :
 - professionnelles
 - sociales
 - socioprofessionnelles



L'accompagnement des bénéficiaires du RSA (2)

- ▶ **27 105** bénéficiaires du RSA soumis aux droits et devoirs en Auvergne au 31/12/2012
- ▶ Taux d'orientation en Auvergne en 2012 : **70 %**
- ▶ **75 %** des orientations sont professionnelles
- ▶ Orientations sociales : surreprésentation des femmes et des jeunes de moins de 25 ans

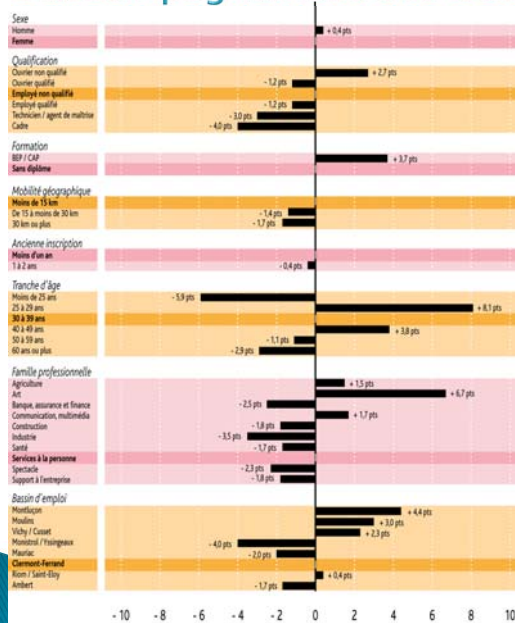


L'accompagnement des bénéficiaires du RSA (3)

- ▶ **12 468** bénéficiaires du RSA sont DEFM au 31/12/2011
- ▶ Caractéristiques étudiées :
 - Âge
 - Niveau de formation
 - Niveau de qualification
 - Mobilité géographique
 - Bassin de résidence
 - Famille professionnelle du métier recherché
 - Ancienneté d'inscription à Pôle Emploi



L'accompagnement des bénéficiaires du RSA (3)



Note de lecture

- Les barres du graphique indiquent l'écart de probabilité d'être bénéficiaire du RSA dès lors qu'une seule caractéristique est modifiée.
- A toutes caractéristiques égales, la probabilité qu'un homme soit inscrit à Pôle emploi et soit bénéficiaire du RSA est de 9,3 % contre 8,9 % pour l'individu de référence.



Source : Pôle emploi, données Pôle emploi au 31 décembre 2011 Exploitation Pôle Emploi

Les publics spécifiques (1)

Les allocataires de la MSA non salariés agricoles

- ▶ 4 % des non-salariés agricoles sont allocataires du RSA, majoritairement dans sa composante activité
- ▶ Les agriculteurs bénéficiaires du RSA sont surtout éleveurs et cultivateurs
- ▶ Majoritairement des hommes
- ▶ La moitié sont des personnes seules sans enfant



Les accompagnements spécifiques (2)

- ▶ Action d'insertion à destination des artistes précaires : circonscription d'action médico-sociale d'Ambert associée au centre culturel « Le Bief »
- ▶ Expérience de coaching marketing de travailleurs non-salariés au RSA socle : service insertion de la Direction de la solidarité départementale du CG 15
- ▶ Accompagnement des agriculteurs bénéficiaires du RSA : Solidarité Paysans (association régionale d'accompagnement des agriculteurs en difficulté)



Les perspectives...

- ▶ Premier focus : non exhaustif, zoom sur des publics spécifiques
- ▶ Prochain focus : identification et analyse des déterminants des types d'orientations, analyse des liens entre l'évolution de la conjoncture économique et l'évolution du nombre de bénéficiaires du RSA...



Merci de votre attention !

PFoss Auvergne

<http://www.pfoss-auvergne.fr>

Contact : Laure VAISSADE, Chargée d'études, Animation de la PFoss

Courriel : lvaissade.obresa@orange.fr

Observatoire régional de la santé d'Auvergne

58 allée du Pont de la Sarre
63 000 CLERMONT-FERRAND
Tel : 04 73 98 75 50
Fax : 04 73 91 55 84

