



Contexte

- ▶ PFoss : programme de travail 2012
- ▶ Pilote : Conseil général du Puy-de-Dôme
- ▶ Groupe de travail : Caf du Puy-de-Dôme, 4 conseils généraux, DRJSCS, MSA Auvergne, ORS Auvergne et Pôle emploi Auvergne
- ▶ Volonté de mieux connaître le profil des bénéficiaires du RSA à l'échelle régionale, départementale et infra-départementale



Objectifs et méthode

▶ Objectifs

- Bilan sur le RSA
- Approche de la pauvreté
- Aide à la décision politique et technique

▶ Méthodes

- Description des principales caractéristiques des bénéficiaires du RSA : comparaisons dans l'espace et dans le temps
- Analyses à partir de données existantes : Caf, Conseils généraux, Insee, MSA et Pôle emploi



Plan de la présentation

▶ Les foyers allocataires du RSA

- ▶ Une analyse de la pauvreté
- ▶ L'accompagnement des bénéficiaires du RSA
- ▶ Les publics et accompagnements spécifiques



Les foyers allocataires du RSA (1)

Au 31/12/2011 :

- ▶ 35 307 foyers allocataires en Auvergne
- ▶ Population couverte : 74 383 personnes soit 5,5 % de la population (6,2 % France métropo.)
- ▶ Répartition des allocataires du RSA selon la composante (en %) :

	Auvergne	France métropolitaine
RSA socle seul	57,8	63,9
RSA socle et activité	13,4	11,6
RSA activité	28,7	24,5
Total	100,0	100,0

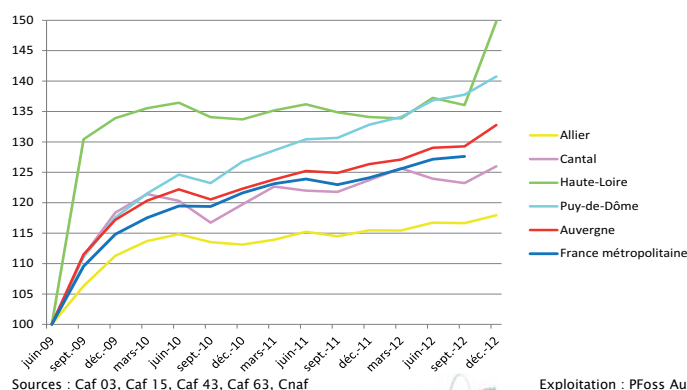
Sources : Cnaf, CCMSA, Insee RP 2009

Exploitation : PFoss Auvergne



Les foyers allocataires du RSA (2)

- ▶ Évolution du nombre de foyers allocataires du RSA par département en Auvergne entre juin 2009 et décembre 2012 (base 100 en juin 2009)



Exploitation : PFoss Auvergne



Les foyers allocataires du RSA (3)

Foyers ayant un droit payable au RSA et population couverte par le RSA par département au 31/12/2011

	Part des allocataires du RSA dans la population des 25-64 ans (en %)	Part de la population couverte par le RSA dans la population totale (en %)
Allier	6,1	6,6
Cantal	4,0	4,4
Haute-Loire	3,5	3,8
Puy-de-Dôme	5,2	5,8
Auvergne	5,0	5,5
France métropo *	5,7	6,2

Sources : Caf 03, Caf 15, Caf 43, Caf 63, Cnaf, MSA Auvergne, CCMSA, Insee – Estimations de population (résultats provisoires arrêtés fin 2012)

Exploitation : PFoss Auvergne

* Seuls les bénéficiaires ayant pu être localisés sur leur commune de résidence ont été comptabilisés (données MSA France métropolitaine)



Plan de la présentation

- ▶ Les foyers allocataires du RSA
- ▶ **Une analyse de la pauvreté**
- ▶ L'accompagnement des bénéficiaires du RSA
- ▶ Les publics et accompagnements spécifiques



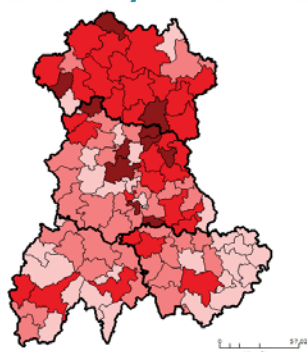
Une analyse de la pauvreté (1)

- ▶ **Pauvreté monétaire** : particulièrement présente en milieu rural, chez les familles monoparentales et les personnes âgées
 - 14 % des Auvergnats sous le seuil de pauvreté
 - Allier (15,5 %), Cantal (16,8 %), Haute-Loire (14,3 %) et Puy-de-Dôme (13,2 %)

- ▶ **Pauvreté administrative** présente surtout en zone urbaine
 - Allier et Puy-de-Dôme : 74 % des allocataires du RSA bénéficient de la composante RSA socle (minimum social)



Une analyse de la pauvreté (2)

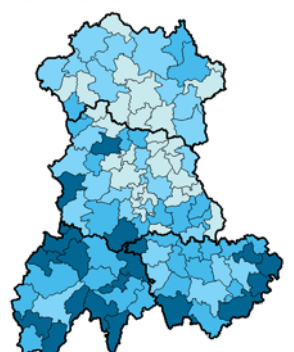


Part de la population couverte par le RSA pour 100 personnes



Limite départementales

Limite des EPCI au 1er janvier 2013



Part du RSA activité au sein du RSA (population couverte en %)



Limite départementales

Limite des EPCI au 1er janvier 2013

Sources : Caf 03, Caf 15, Caf 43, Caf 63, Cnaf, MSA Auvergne, Insee RP 2009

Exploitation : PFoss Auvergne



Une analyse de la pauvreté (3)

- ▶ **L'isolement** : facteur aggravant de la pauvreté
- ▶ **79 %** des foyers allocataires du RSA sont des personnes seules
- ▶ **4 086** allocataires du RSA majoré : **69 %** d'entre eux sont bénéficiaires du RSA socle seul



Plan de la présentation

- ▶ Les foyers allocataires du RSA
- ▶ Une analyse de la pauvreté
- ▶ **L'accompagnement des bénéficiaires du RSA**
- ▶ Les publics et accompagnements spécifiques



L'accompagnement des bénéficiaires du RSA (1)

- ▶ Bénéficiaires soumis aux droits et devoirs
- ▶ Conseils généraux chefs de file en matière de gouvernance du RSA
- ▶ Trois types d'orientations :
 - professionnelles
 - sociales
 - socioprofessionnelles



L'accompagnement des bénéficiaires du RSA (2)

- ▶ **27 105** bénéficiaires du RSA soumis aux droits et devoirs en Auvergne au 31/12/2012
- ▶ Taux d'orientation en Auvergne en 2012 : **70 %**
- ▶ **75 %** des orientations sont professionnelles
- ▶ Orientations sociales : surreprésentation des femmes et des jeunes de moins de 25 ans



L'accompagnement des bénéficiaires du RSA (3)

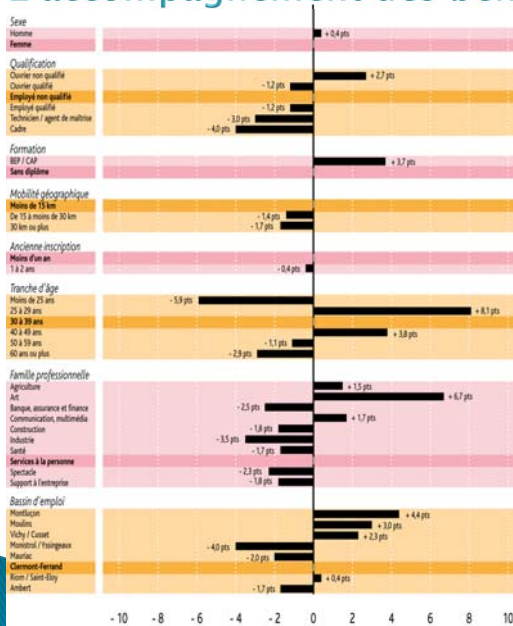
- ▶ **12 468** bénéficiaires du RSA sont DEFM au 31/12/2011
- ▶ **Caractéristiques des bénéficiaires du RSA DEFM :**
 - Âge entre 25 et 30 ans
 - Niveau de formation moins élevé
 - Niveau de qualification plus faible
 - Mobilité géographique réduite



L'accompagnement des bénéficiaires du RSA (3)

Note de lecture

- Les barres du graphique indiquent l'écart de probabilité d'être bénéficiaire du RSA dès lors qu'une seule caractéristique de l'individu de référence est modifiée.
- A toutes caractéristiques égales, la probabilité qu'un homme soit inscrit à Pôle emploi et soit bénéficiaire du RSA est de 9,3 % contre 8,9 % pour l'individu de référence.



Source : Pôle emploi, données Pôle emploi au 31 décembre 2011 Exploitation Pôle Emploi



Plan de la présentation

- ▶ Les foyers allocataires du RSA
- ▶ Une analyse de la pauvreté
- ▶ L'accompagnement des bénéficiaires du RSA
- ▶ **Les publics et accompagnements spécifiques**



Les publics spécifiques (1)

- ▶ Les allocataires de la MSA non salariés agricoles
- ▶ **4 %** des non-salariés agricoles sont allocataires du RSA, majoritairement dans sa composante activité
- ▶ Les agriculteurs bénéficiaires du RSA sont surtout éleveurs et cultivateurs
- ▶ Majoritairement des hommes
- ▶ La moitié sont des personnes seules sans enfant



Les accompagnements spécifiques (2)

- ▶ Action d'insertion à destination des artistes précaires : circonscription d'action médico-sociale d'Ambert associée au centre culturel « Le Bief »
- ▶ Expérience de coaching marketing de travailleurs non-salariés au RSA socle : service insertion de la Direction de la solidarité départementale du CG 15
- ▶ Accompagnement des agriculteurs bénéficiaires du RSA : Solidarité Paysans (association régionale d'accompagnement des agriculteurs en difficulté)



Les perspectives...

- ▶ Premier focus : non exhaustif, zoom sur des publics spécifiques
- ▶ Prochain focus : identification et analyse des déterminants des types d'orientations, analyse des liens entre l'évolution de la conjoncture économique et l'évolution du nombre de bénéficiaires du RSA...



Merci de votre attention !

PFoss Auvergne

<http://www.pfoss-auvergne.fr>

Contact : Laure VAISSADE, Chargée d'études, Animation de la PFoss

Courriel : lvaissade.obresa@orange.fr

Observatoire régional de la santé d'Auvergne

58 allée du Pont de la Sarre
63 000 CLERMONT-FERRAND
Tel : 04 73 98 75 50
Fax : 04 73 91 55 84

