

Précarité énergétique en Auvergne

Anne Misseri

CETE de Lyon

6 juin 2013

Équipe :
Marianne Besnard
Monique rosset

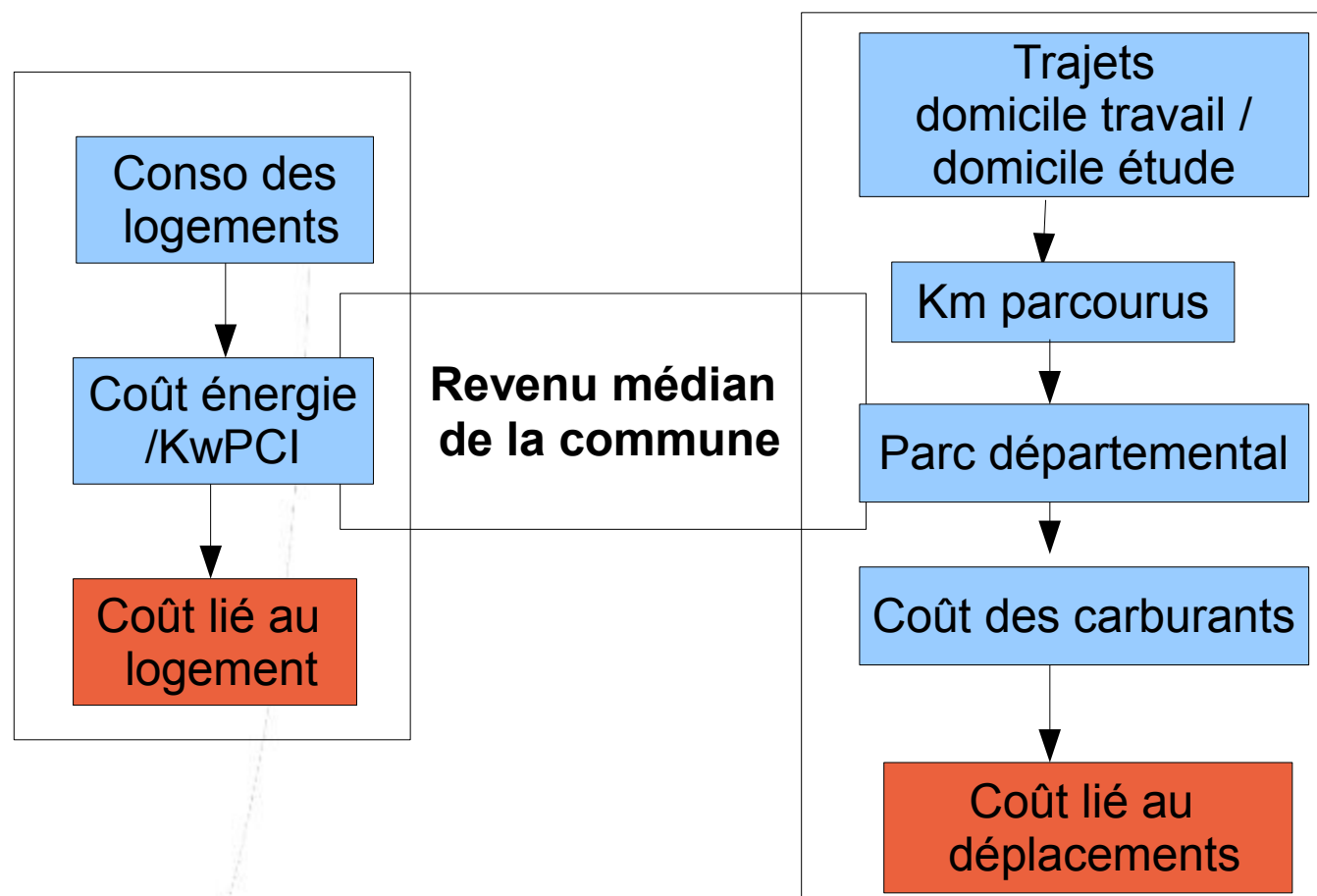


Crédit photo : Arnaud Bouissou/MEDDE

Ministère de l'Écologie, du Développement durable et de l'Énergie

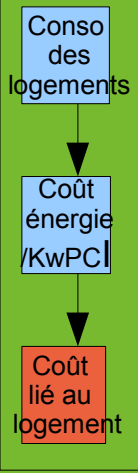
Méthode

- **Objectif final:** estimer la part de la dépense énergétique des ménages actifs pour se chauffer et se rendre au travail dans leur budget.



Les limites de la méthode

- Seules les consommations énergétiques liées au domicile-travail sont prises en compte soit seulement 40% des distances parcourues
- Les revenus utilisés sont les revenus médians de la commune
- La méthode ne permet pas de faire le lien entre un logement/un revenu et un déplacement. Les calculs rapprochent des revenus médians /commune à des consommations moyennes/commune ;
- La consommation des logements est théorique et ne prend pas en compte les réhabilitations intervenues depuis 2006 ni les restrictions de consommation pour limiter sa consommation.

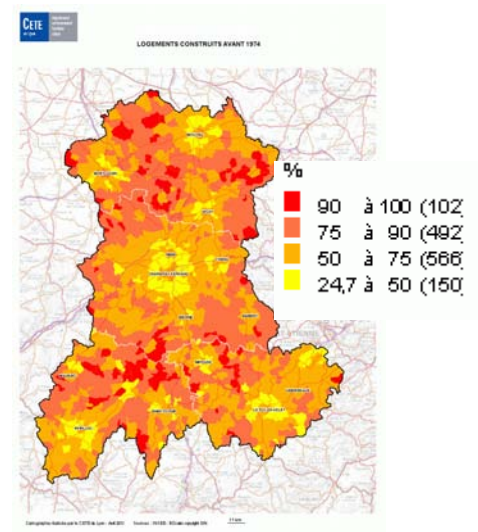


La consommation des logements

■ Description du parc : âge et type

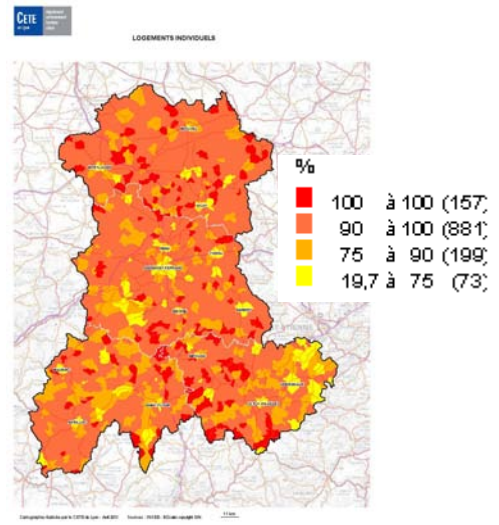
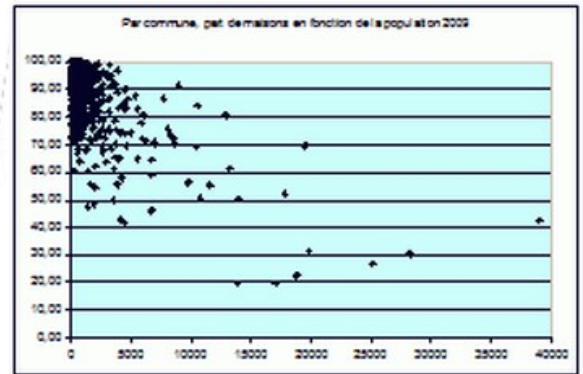
- Majorité de logement construit avant 1974

	Allier	Puy de Dome	Haute-Loire	Cantal
Nbre communes	320	470	260	260
min	33,45	25,5	24,7	29,9
max	100	100	100	98,2
90 à 100 %	12 %	4 %	6 %	11 %
75 à 90 %	43 %	37%	31 %	39 %
50 à 75 %	37 %	48 %	49 %	40 %
25 à 50 %	7 %	14 %	14 %	10 %

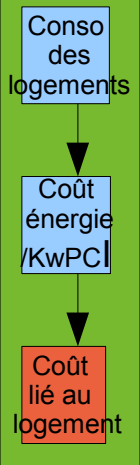


- Majorité de maisons individuelles

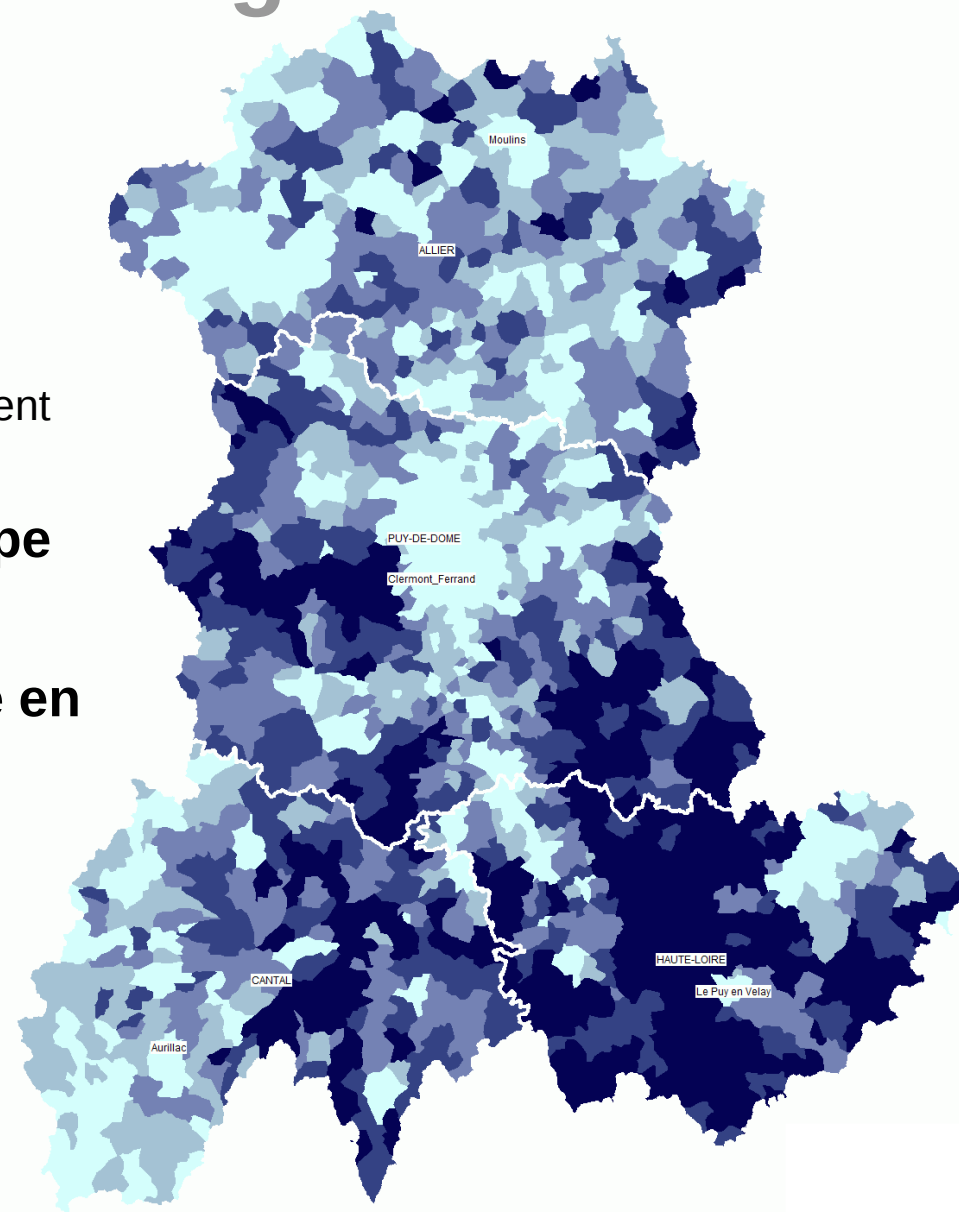
Part de l'individuel en fonction de la taille de la commune



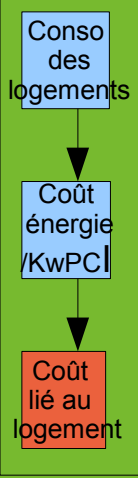
La consommation des logements



- **Les consommations**
 - une consommation pour le chauffage par type de combustible , année de construction et type de logement
- **Corrélation avec l'age et le type de logement**
- **Une consommation plus forte en zone de montagne**

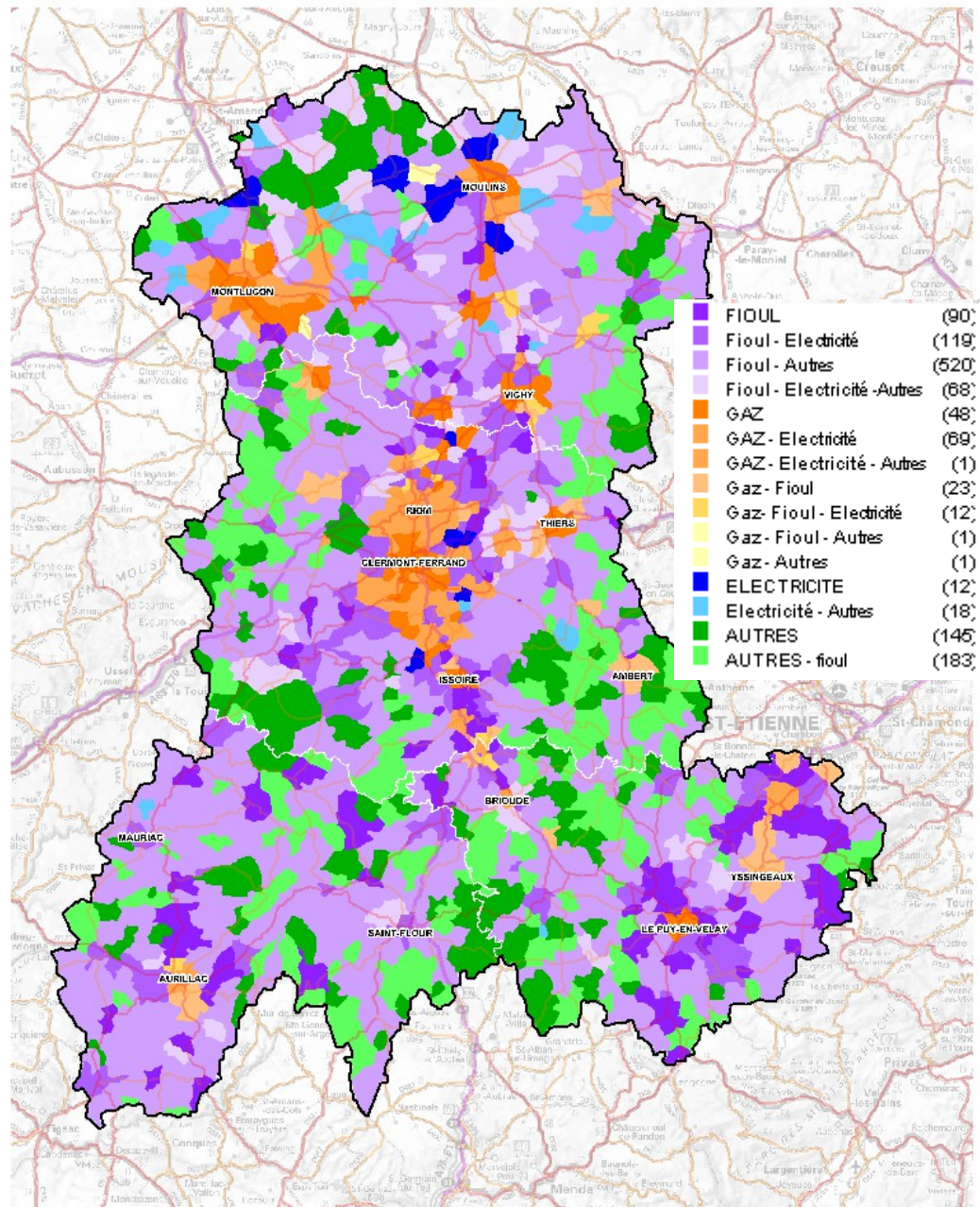


Les énergies utilisées



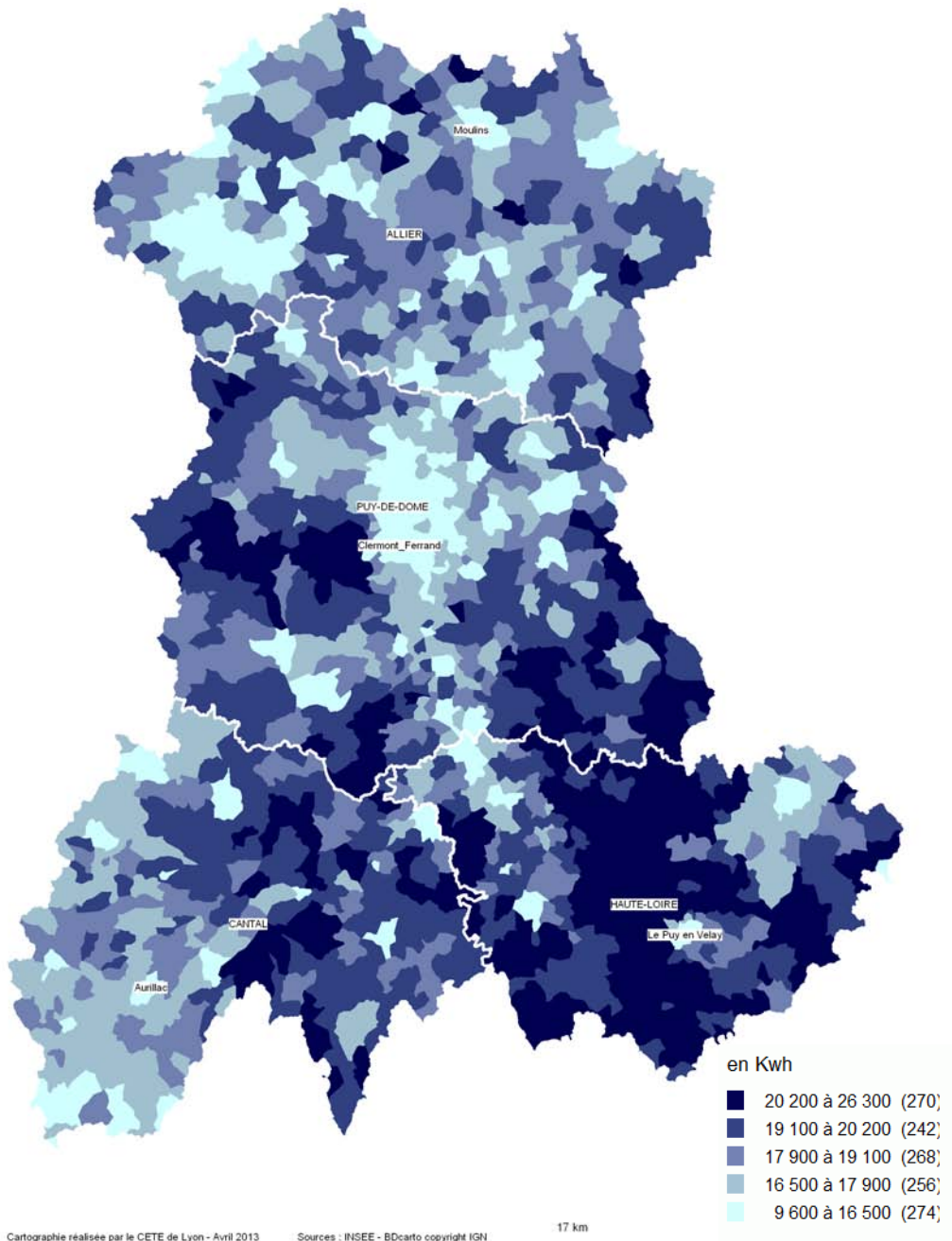
■ Les coûts des énergies

	année	Coût (€) pour 100kw H PCI
Electricité	2008	15,00
GPL	2008	12,18
Fioul	2008	8,36
Chauffage Urbain	2008	6,51
Gaz réseau	2008	5,85
Autres	2008	3,59



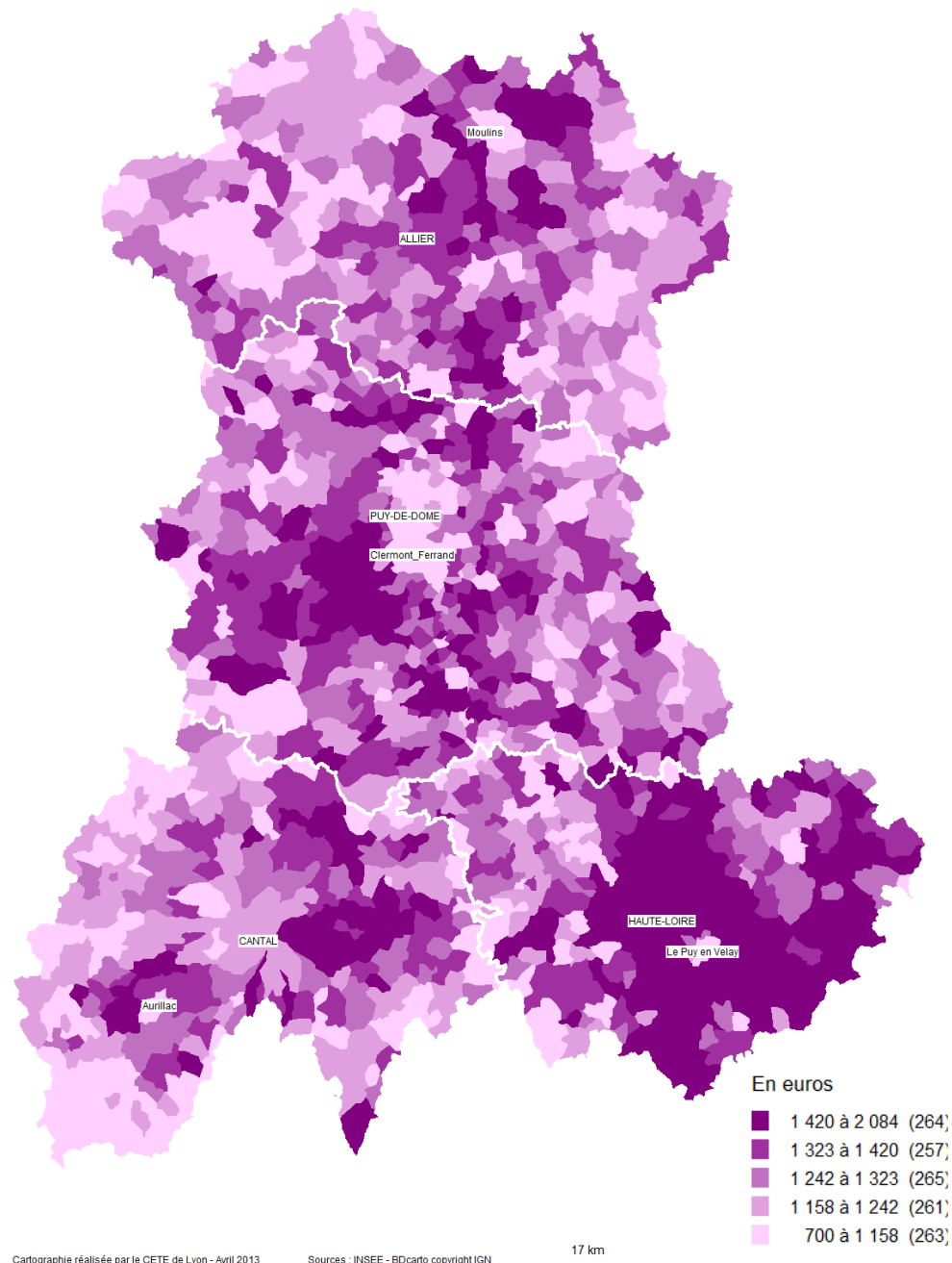
Cartographie réalisée par le CETE de Lyon - Avril 2013 Sources : INSEE- BDcaro copyright IGN 11 km

Consommation moyenne en Kwh- Par logement



Cartographie réalisée par le CETE de Lyon - Avril 2013 Sources : INSEE - BDCarto copyright IGN

Budget moyen consacré au chauffage - Par logement



Cartographie réalisée par le CETE de Lyon - Avril 2013 Sources : INSEE - BDCarto copyright IGN

Le revenu des ménages

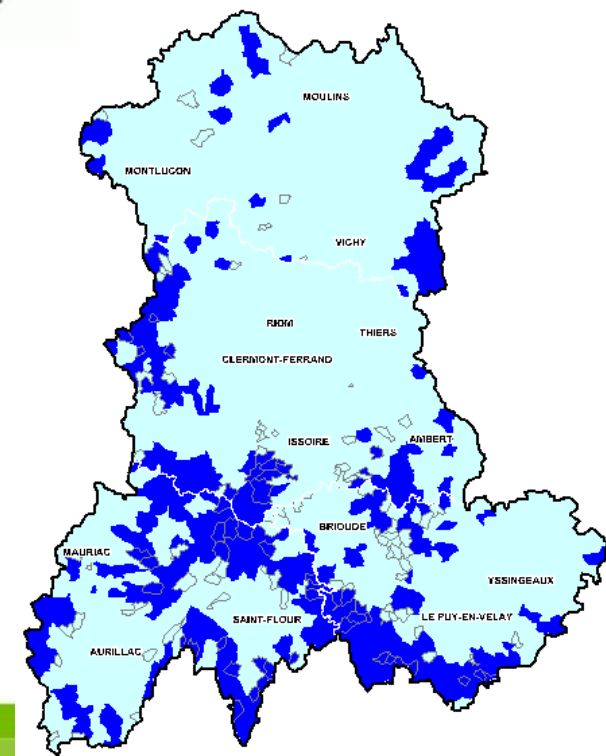
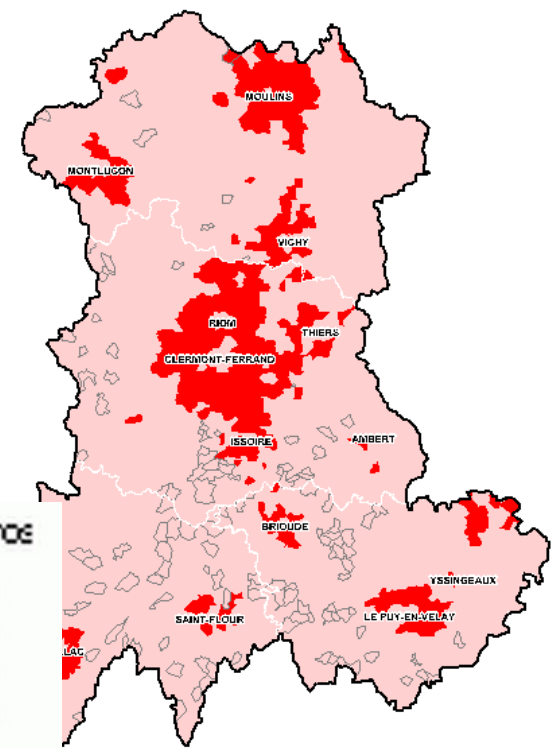
- Revenu médian moyen en Auvergne : 29 354€



- 1^{er} quintile : 12 470€ à 19 064€
- 60 % des communes sont entre 19 064 et 28 549€
- Dernier quintile : 28 549 à 41 690€
- Pour mémoire : ménage d'une personne à revenu modeste est de 17 057€/ an (circulaire 2012)

quintiles en euros

■	28 549 à 41 690
■	23 761 à 28 549
■	21 263 à 23 759
■	19 064 à 21 259
■	12 470 à 19 064



Le risque de précarité lié aux logements



PART DU REVENU CONSACRÉE AUX DÉPENSES ÉNERGÉTIQUES DU CHAUFFAGE DES LOGEMENTS

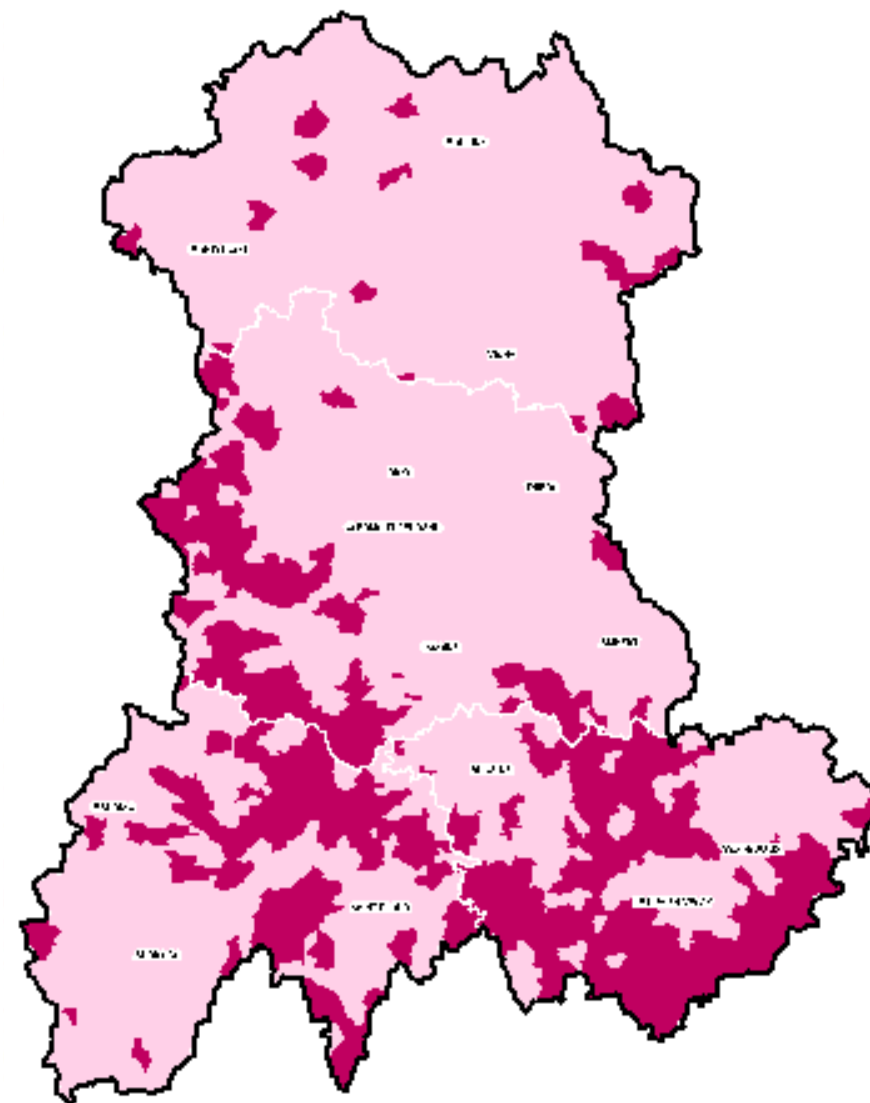
- **Dépense moyenne/ revenu médian**

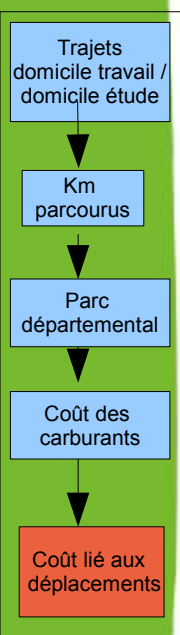
- 1^{er} quintile : 3 à 4,5 %
- Dernier quintile : 6 à 12 %



Répartition des quintiles

- **Les ratios les plus défavorable dans les régions montagneuses**

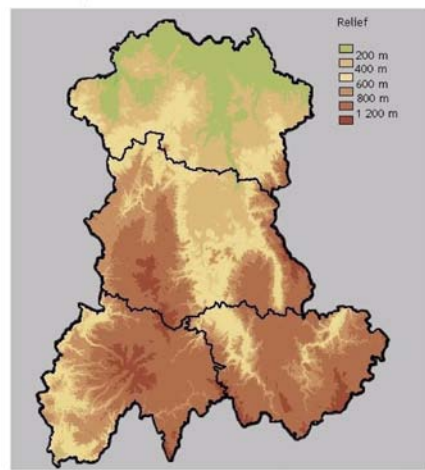




Le coût lié aux déplacements

- Actifs se déplaçant en voiture
- 58 communes où actifs étudiés >25 % :
 - 43 communes les moins peuplées (-300 hab)
 - 5 communes pôles d'Emploi (Ambert, Montluçon, Aurillac, Saint Flour et Clermont FD)

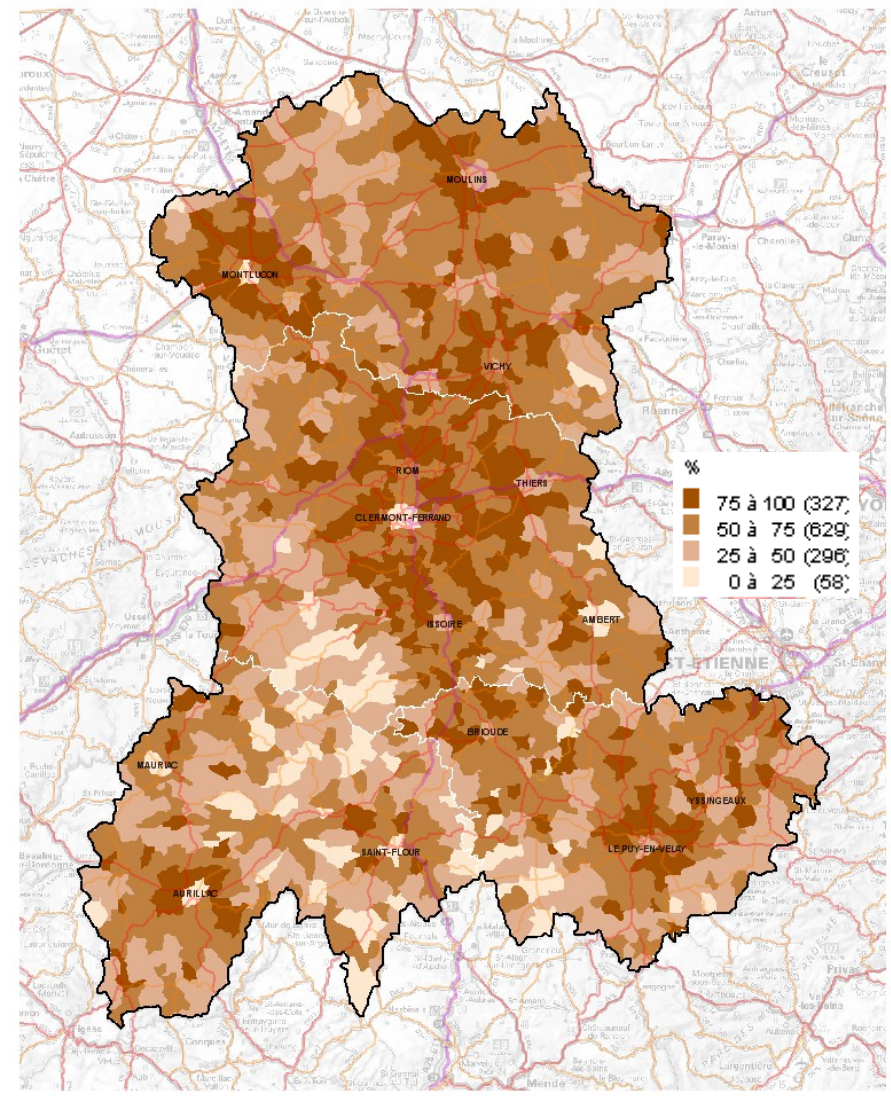
- Forte corrélation avec le relief



- Forte corrélation avec l'armature urbaine

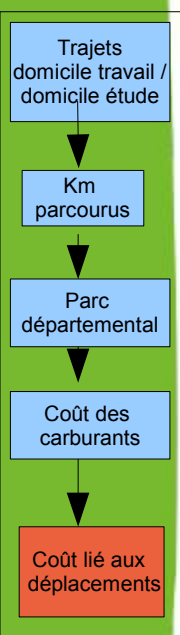


ACTIFS ÉTUDIÉS PAR RAPPORT AUX ACTIFS TOTAUX



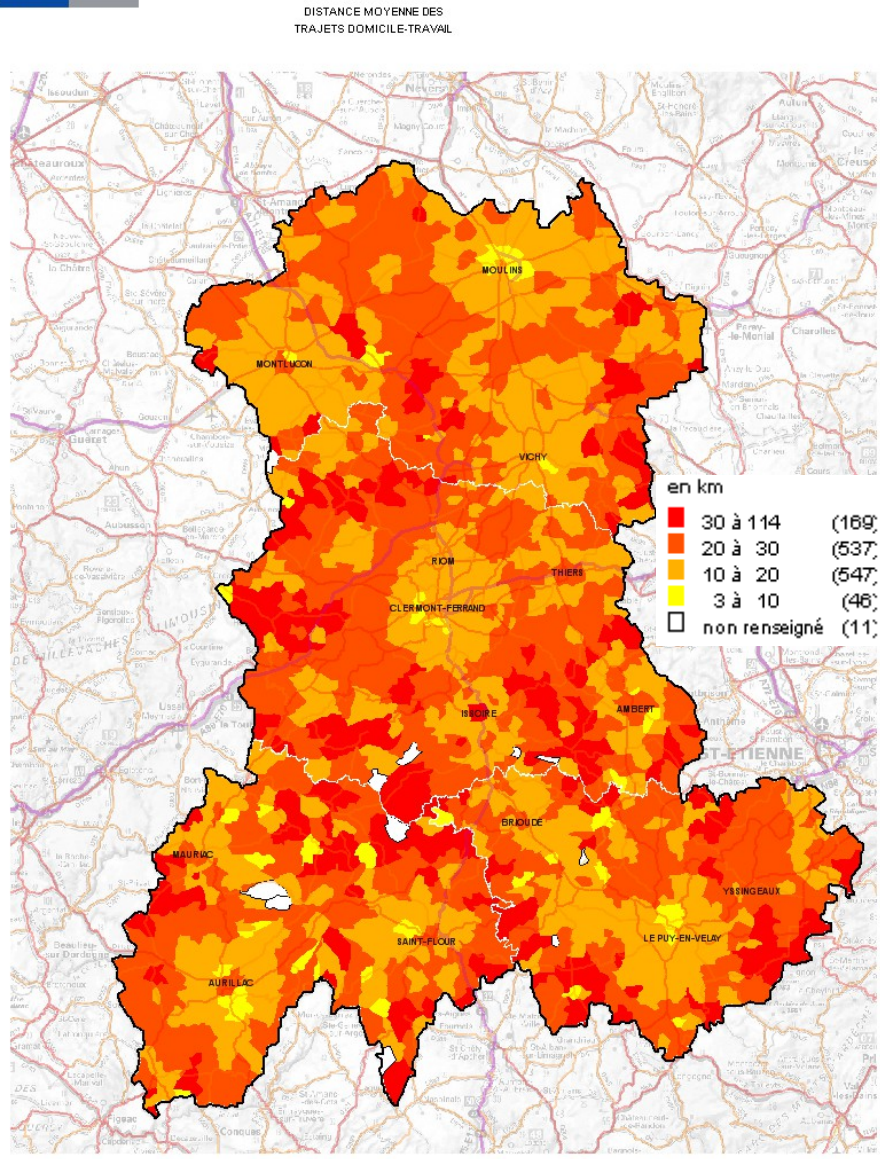
Cartographie réalisée par le CETE de Lyon - Avril 2010 Sources : INSEE - BDoato copyright IGN 11km





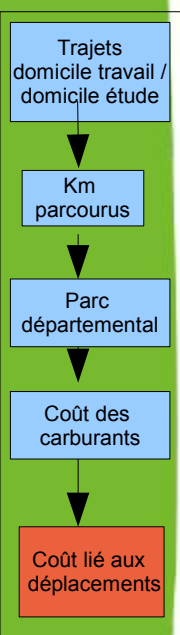
Le coût lié aux déplacements

- **22 km parcourus en moyenne**
- Entre 3,5 et 114 km
- 84 % des communes entre 10 et 20 km
- 4% des communes >10km = les pôles d'emplois
- 13 % des communes + de 30km



Cartographie réalisée par le CETE de Lyon - Avril 2010 Sources : INSEE - BDoato copyright IGN 11 km.

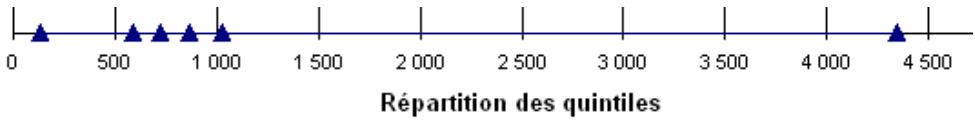




Le coût lié aux déplacements

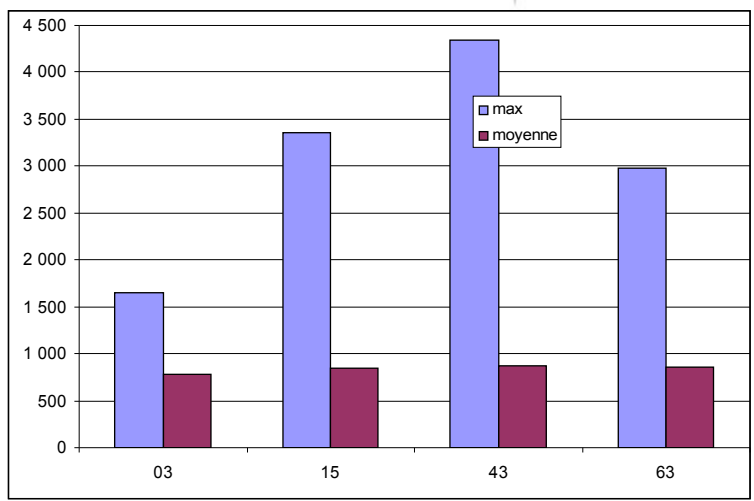
- Coût annuel moyen de 837€

- De 135 à 4 347€

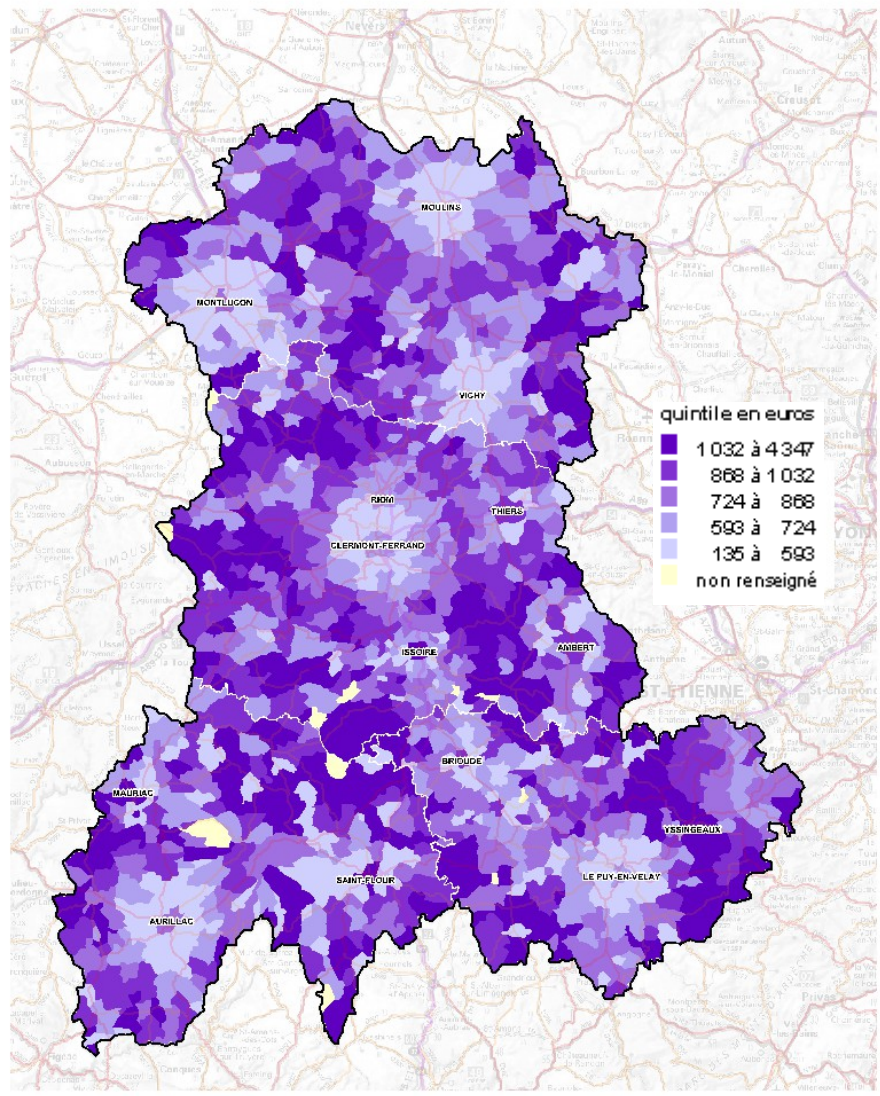


- Moyennes semblables sur les départements

- Fortes disparités du maximum



COÛT ANNUEL MOYEN DES DÉPLACEMENTS



Cartographie réalisée par le CETE de Lyon - Avril 2013 Sources : INSEE - BDoato copyright IGN 11km



Le revenu des ménages (pour mémoire)

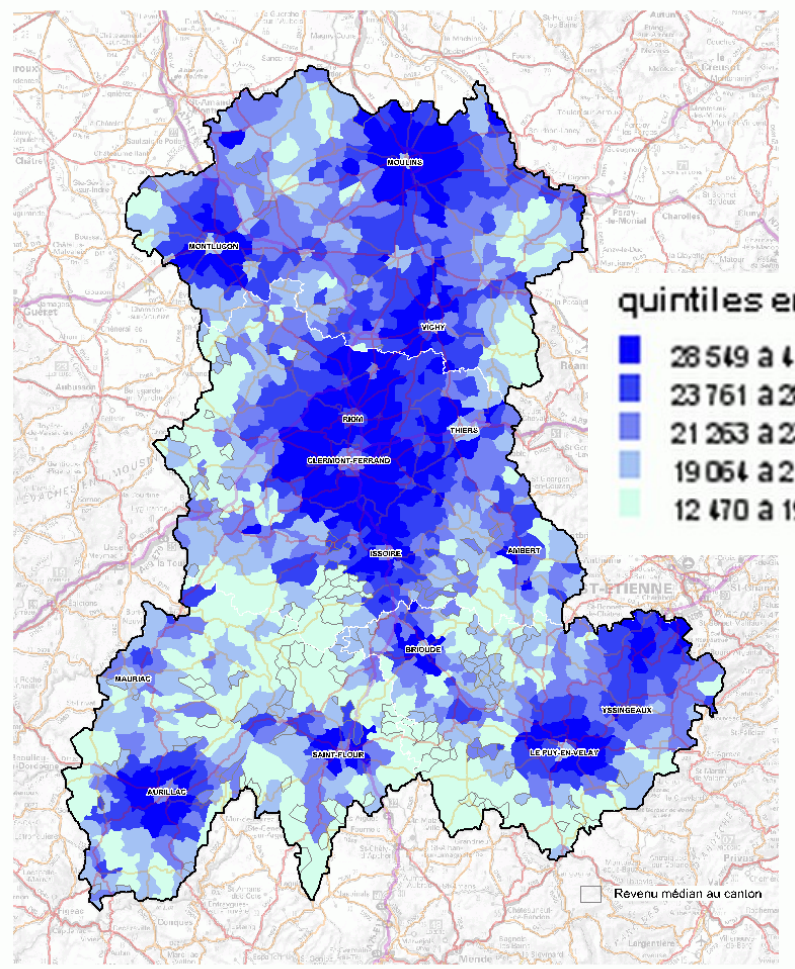
- le revenu médian de la commune
 - Ou revenu médian du canton en cas de secret statistique



- 1^{er} quintile : 12 470€ à 19 064€
- 60 % des communes sont entre 19 064 et 28 549€
- Dernier quintile : 28 549 à 41 690€
- Pour mémoire: ménage à revenu modeste est de 17 057€/ an (circulaire 2012)



REVENUS MEDIANS DES MENAGES



quintiles en euros

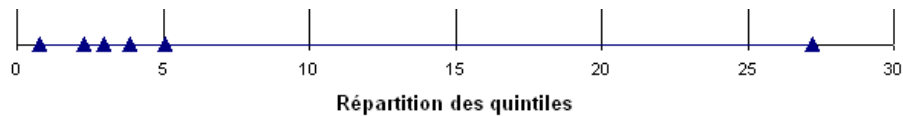
■	28 549 à 41 690
■	23 761 à 28 549
■	21 263 à 23 759
■	19 064 à 21 259
■	12 470 à 19 064

Cartographie réalisée par le CETE de Lyon - Avril 2013 Sources : INSEE - BDcaro copyright IGN 11 km



Le risque de précarité lié aux Déplacements

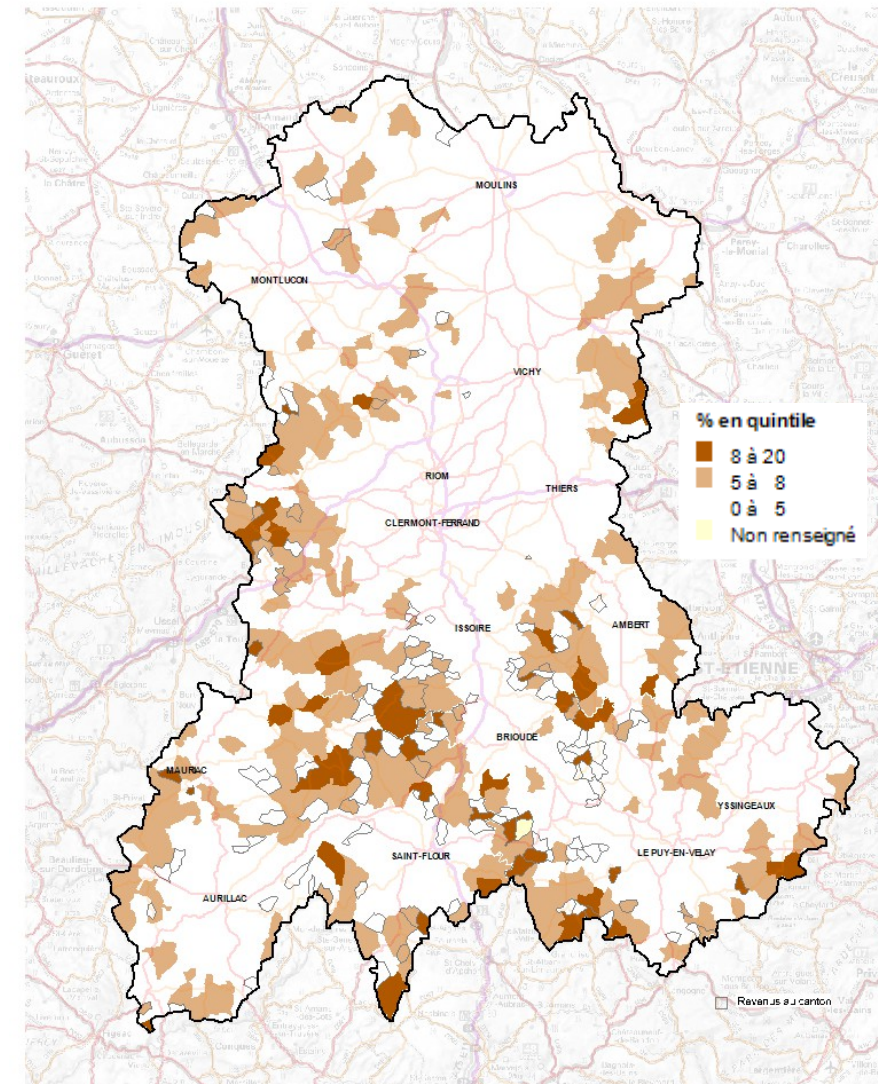
- Dépense moyenne <5% du revenu médian pour 80% des communes



- 1^{er} quintile : 0,8 à 2,3 %
- 5^{eme} quintile : 5,1 à 27,2 %



PART DU REVENU CONSACRÉE AUX DÉPENSES LIÉES AUX DÉPLACEMENTS DOMICILE-TRAVAIL



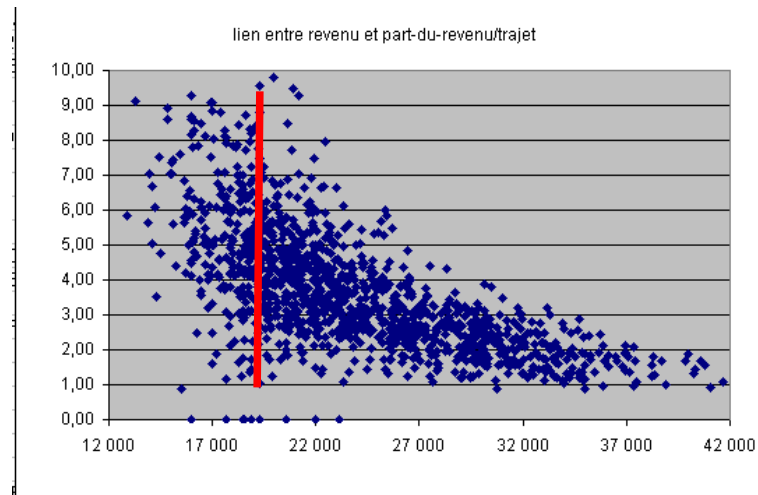
Cartographie réalisée par le CETE de Lyon - Avril 2013 Sources : INSEE - BDcarto copyright IGN

11 km

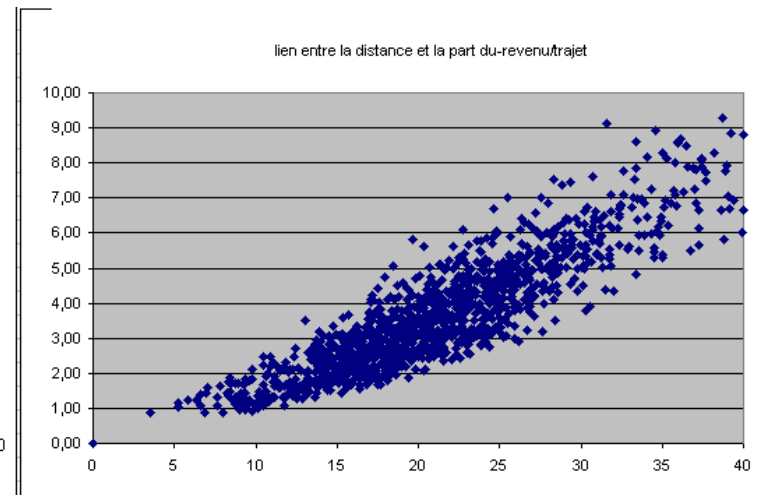
Le risque de précarité lié aux Déplacements

- La distance fait la précarité plus que le revenu
- Vulnérabilité autour de 20 000€ /an

Revenu/ part des déplacements
dans le revenu



distance/ part des déplacements
dans le revenu



FIN

