

Les certificats de santé dans la Loire




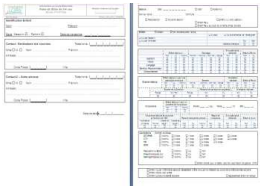
Un outil privilégié au service
de l'action maternelle et infantile



L'informatisation des certificats de santé

- Un choix organisationnel en faveur de l'exploitation exhaustive des certificats de santé :
 - ✓ Un logiciel dédié : **INTERCERT**
 - ✓ Des moyens humains:
 - ✓ **60** personnes habilitées à la saisie (secrétaires PMI et SSD)
 - ✓ Plus de **100** personnes habilitées à la consultation et la mise à jour des informations (médecins et infirmières puéricultrices)
 - ✓ Un système de localisation
 - ✓ Certificats à la commune pour les communes de – 10 000 habitants
 - ✓ Certificats à l'adresse pour les communes de + 10 000 habitants

Des sources de données complémentaires

	Certificats de santé du 8 ^{ème} jour (CS8)	Certificats de santé du 9 ^{ème} mois (CS9)	Certificats de santé du 24 ^{ème} mois (CS24)	Bilans 3-4 ans en école maternelle	Autres activités PMI (consultation, vaccination ...)
Formulaire	 CERFA	 CERFA	 CERFA		Saisie directe sans formulaire
Population cible	9 403 naissances en 2010	8 995 enfants de moins d'1 an en 2009	8 840 enfants de 2 ans en 2009	8 996 enfants de 3 ans en 2009	/
Documents collectés	8 916 CS8 pour des enfants nés en 2010	5 013 CS9 pour des enfants nés en 2009	4 305 CS24 pour des enfants nés en 2007	8 885 bilans réalisés pour des enfants nés en 2006	/
Taux de retour	95%	56%	49%	98%	Toute l'activité PMI est informatisée
Qualité des données	★ ★	★	★	★ ★ ★	★ ★ ★

Les certificats au service de l'activité de PMI

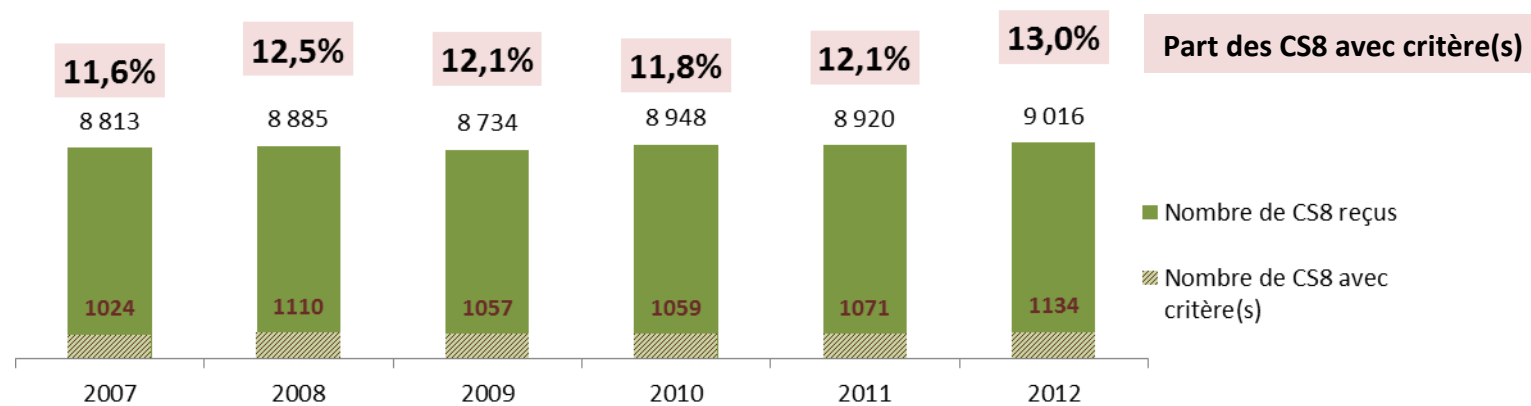
- Comme outil **d'organisation** du service
- Comme outil de **connaissance** de la santé des enfants
- Comme outil de **pilotage**

- ... une première étape vers le suivi longitudinal de la santé des enfants de la naissance à l'âge de 6 ans.

Outil d'organisation du service

■ Repérage des situations sur critères sociaux et médicaux :

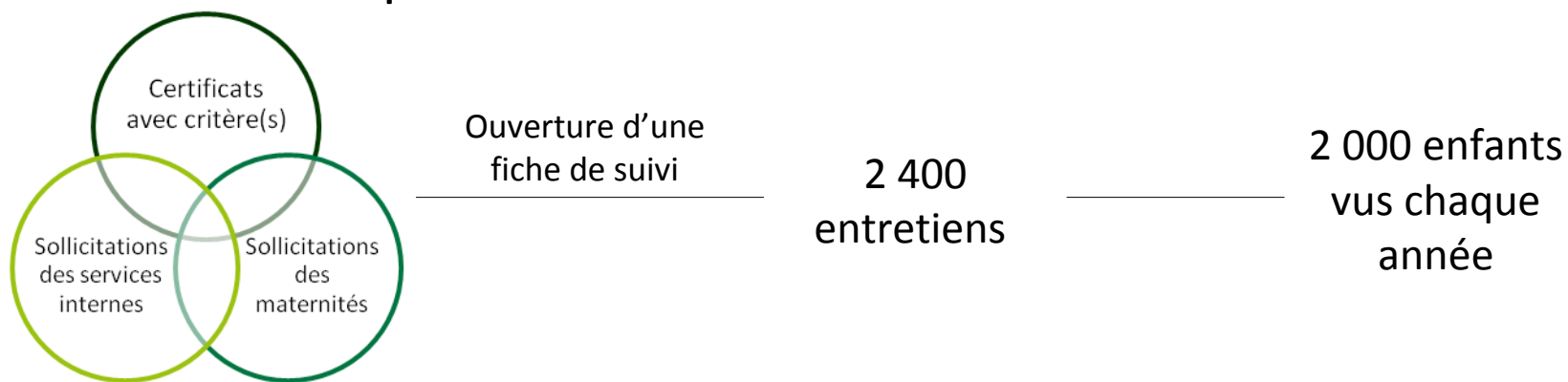
- ✓ Mère de moins de 20 ans
- ✓ Mère isolée ou père isolé
- ✓ Naissances multiples
- ✓ Prématurité et/ou poids < 2 500 grs
- ✓ Anomalies congénitales



Outil d'organisation du service

- Autres sources de repérage
 - sollicitations directes des maternités (900 enfants en moyenne par an)
 - sollicitations des services internes au CG (800 enfants en moyenne par an)

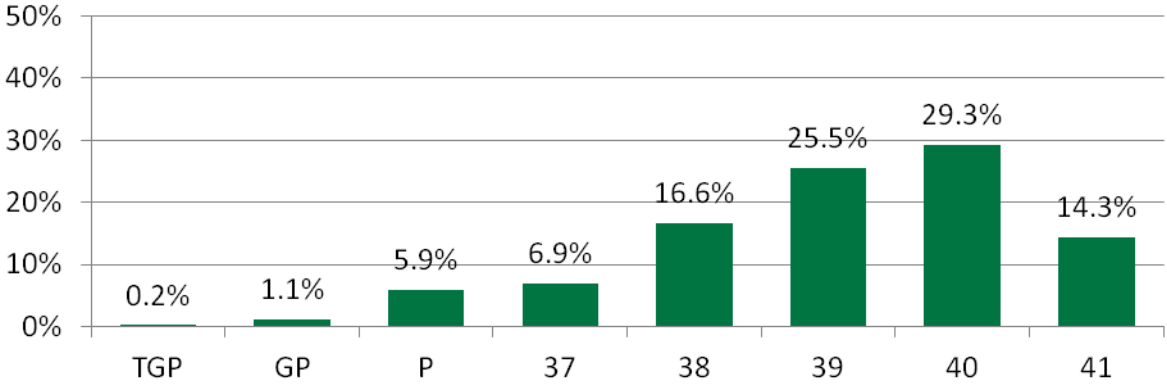
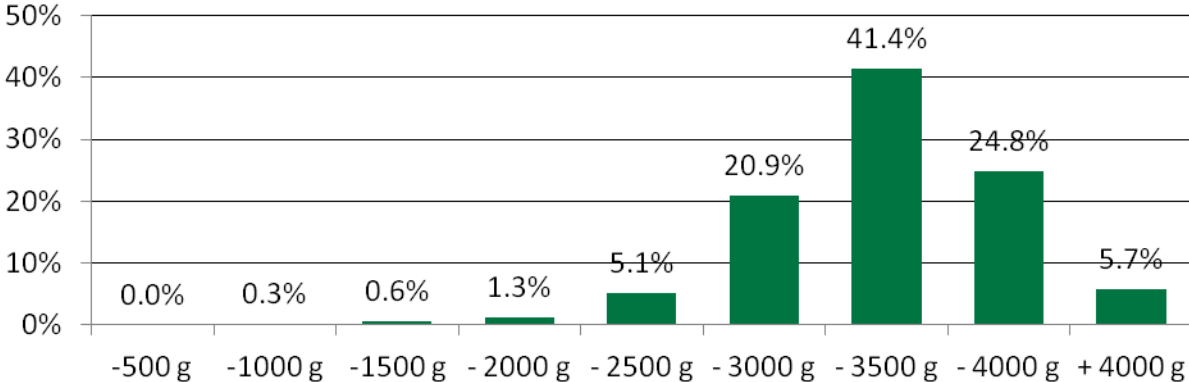
➔ Les CS8 avec critère(s) et autres sollicitations sont les éléments déclencheurs des entretiens post-natals avec les infirmières puéricultrices:



Outil de connaissance : Les enfants

Naissances selon le poids de l'enfant

Poids < 2500 grs :
6,7% en 2002



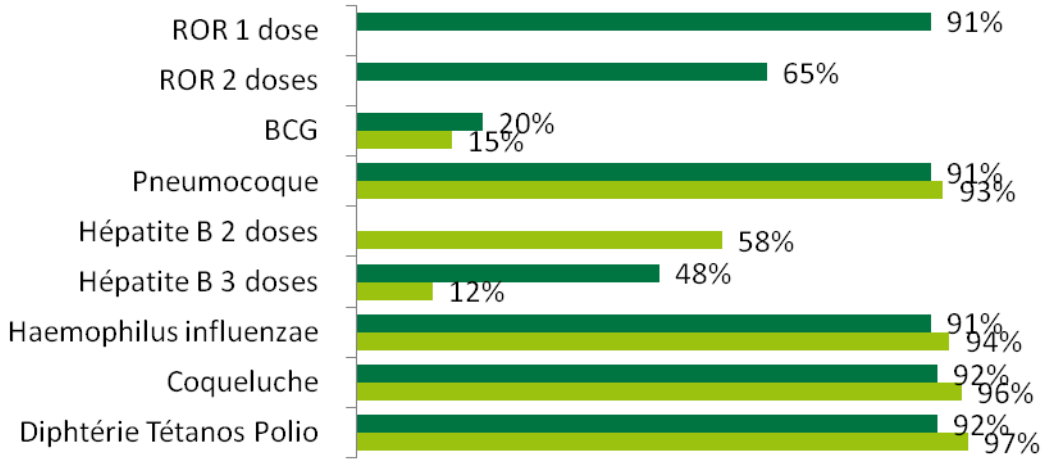
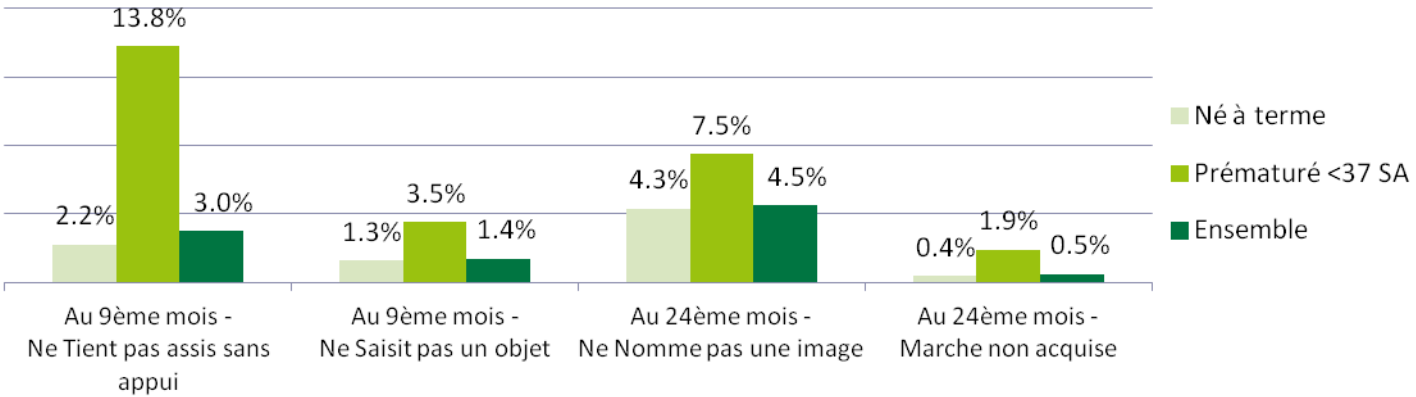
Naissances selon l'âge gestationnel

En 2002 :
TGP : 0,2%
GP : 0,9%
P : 5,8%



Outil de connaissance : Santé des enfants

Les signes de retard de développement



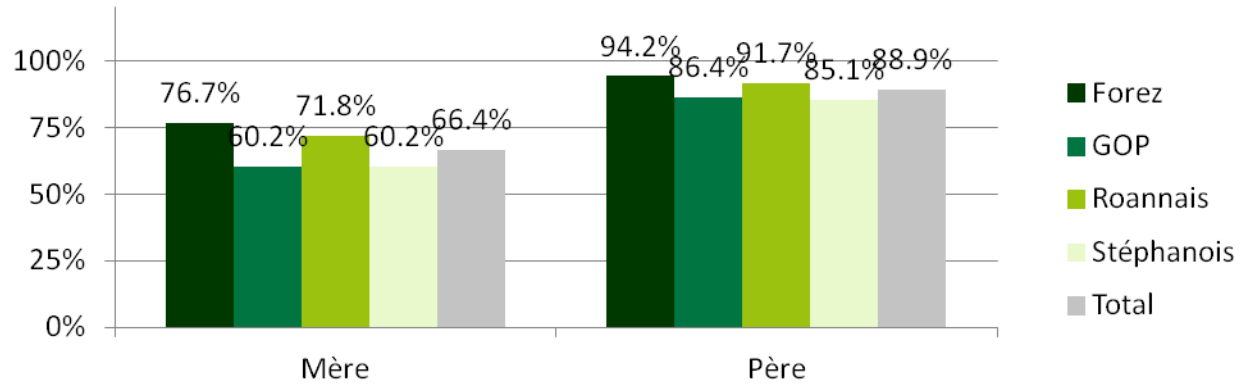
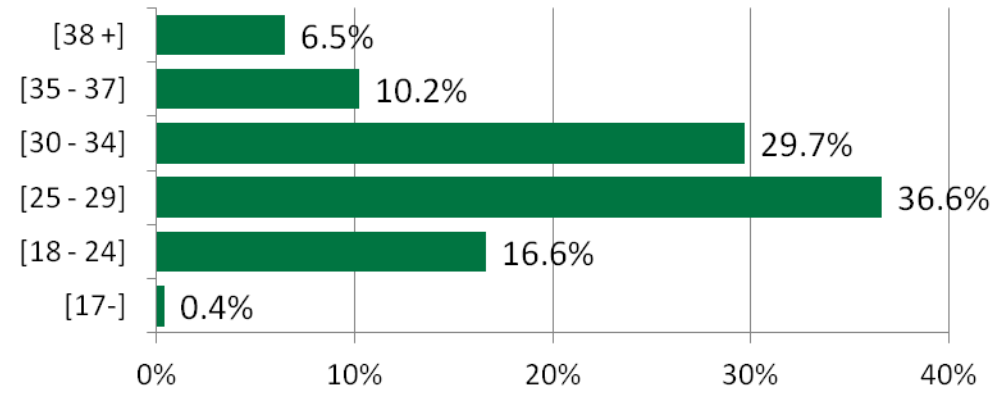
Couverture vaccinale

■ 24ème mois
■ 9ème mois

Outil de connaissance: Les parents

Naissances selon la tranche d'âge des mères

En 2002 :
Mères de moins de 18 ans : 0,5%
Mères de 38 ans et plus : 5%



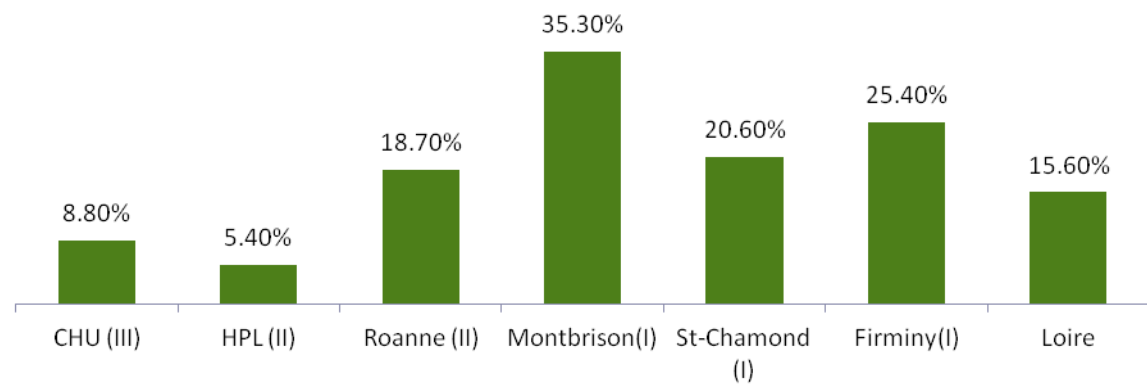
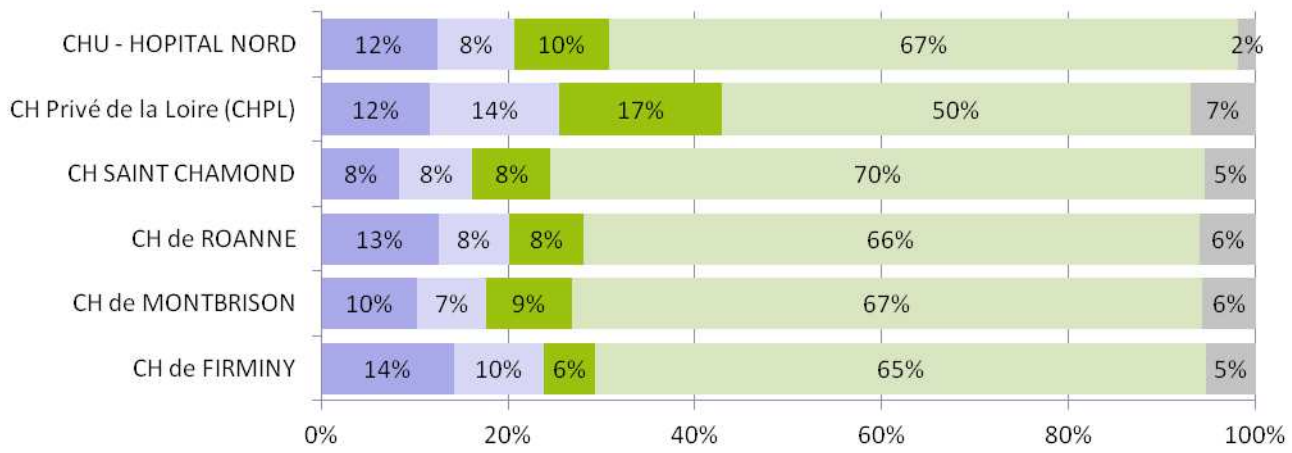
Naissances selon l'activité des parents



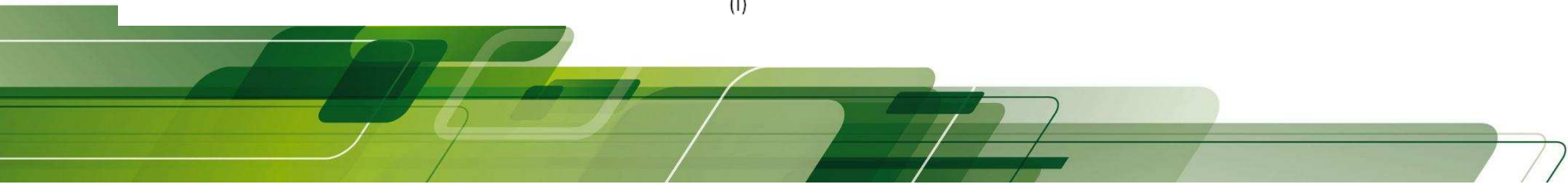
Outil de connaissance : Accouchements

Type d'accouchement

- césarienne en urgence
- césarienne programmée
- voie basse instrumentale
- voie basse non instrumentale
- ND

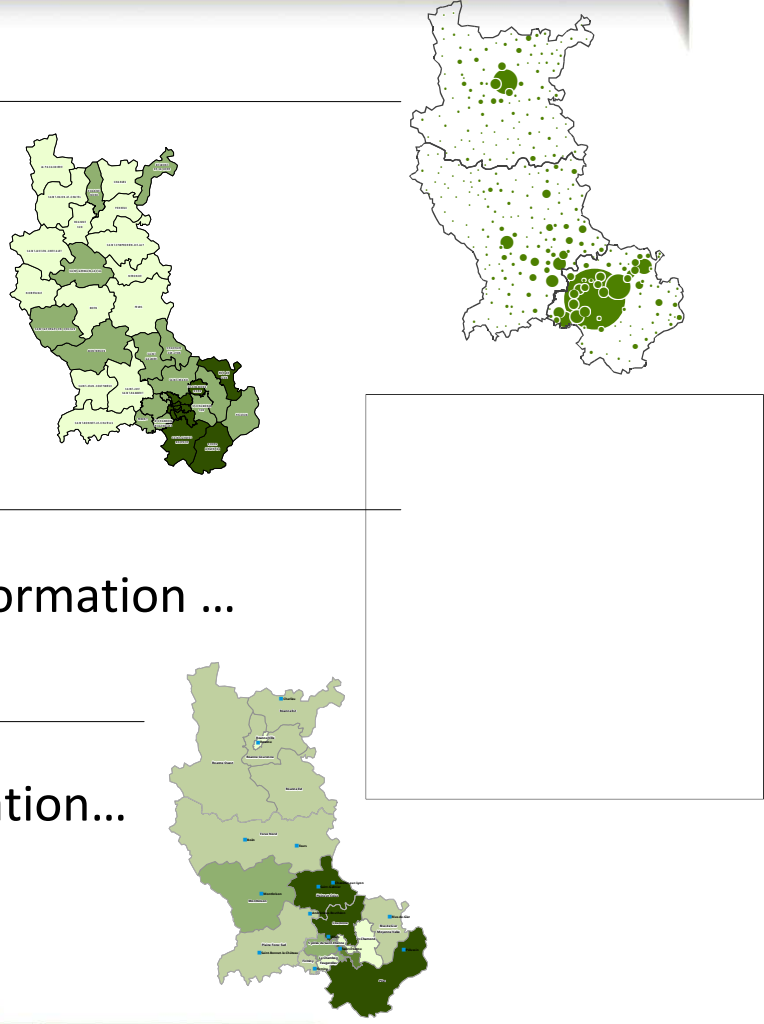


Part des accouchements réalisés sans anesthésie



Outil de pilotage

- Nombre de CS8 avec critère(s)
 - ➔ Moyen humains: Nombre d'IP
- Taux d'allaitement:
 - ➔ Offre de service: Consultations allaitement
- Taux de couverture vaccinale:
 - ➔ Offre de service: Centres de vaccination, information ...
- Taux de préparation à la naissance:
 - ➔ Offre de service: Consultations PMI, Information...



Une première étape dans le suivi médical

- Les certificats donnent un premier aperçu de l'état de santé de l'enfant à la naissance à 9 mois et à 2 ans.
 - Perspective d'articuler les 3 certificats de santé avec les bilans en école maternelle et l'activité de consultation de la PMI afin de suivre l'état de santé des jeunes ligériens de façon plus longitudinale au cours des 6 premières années de leur vie.
- ➔ évolution du système d'information en ce sens depuis le 1^{er} janvier 2013