

L'EGALITE FEMMES - HOMMES en AUVERGNE-RHONE-ALPES

A l'occasion de la journée du droit des femmes, l'INSEE vient de publier une étude sur les variations selon les nouvelles régions françaises de l'égalité entre les Femmes et les Hommes. Les Régions sont assez différentes de ce point de vue. La Région Auvergne Rhône Alpes est très peu citée dans cette étude. Pourtant elle révèle des particularités intéressantes à explorer. La région n'est pas égalitaire, à sa façon...

Espérance de vie : La région plutôt égalitaire

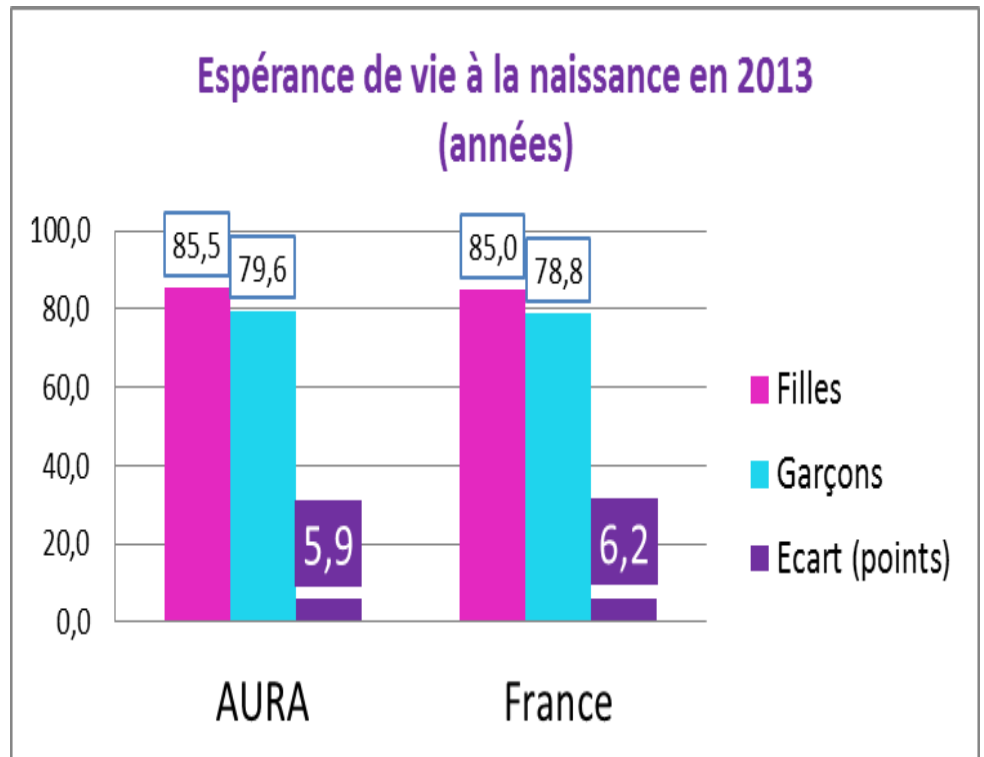
En Auvergne-Rhône-Alpes (AURA) la longévité est supérieure à la moyenne nationale. Et la différence entre hommes et femmes n'est que de 5,9 ans alors qu'elle est de 6,2 ans en moyenne nationale (France Métropolitaine)

Principe de l'étude

Le travail de l'INSEE repose sur la comparaison entre les nouvelles régions de 14 indicateurs.

L'analyse porte sur les différences d'une région à l'autre entre les écarts filles-garçons, femmes-hommes.

La présente note exploite les données fournies par l'INSEE concernant Auvergne-Rhône-Alpes, peu mobilisées dans le document de l'INSEE. La Région est ici comparée à la moyenne « France Métropolitaine ». La comparaison entre la métropole et les territoires d'outre-mer est cependant intéressante et surprenante (voir l'encart sur l'étude INSEE ci-après)



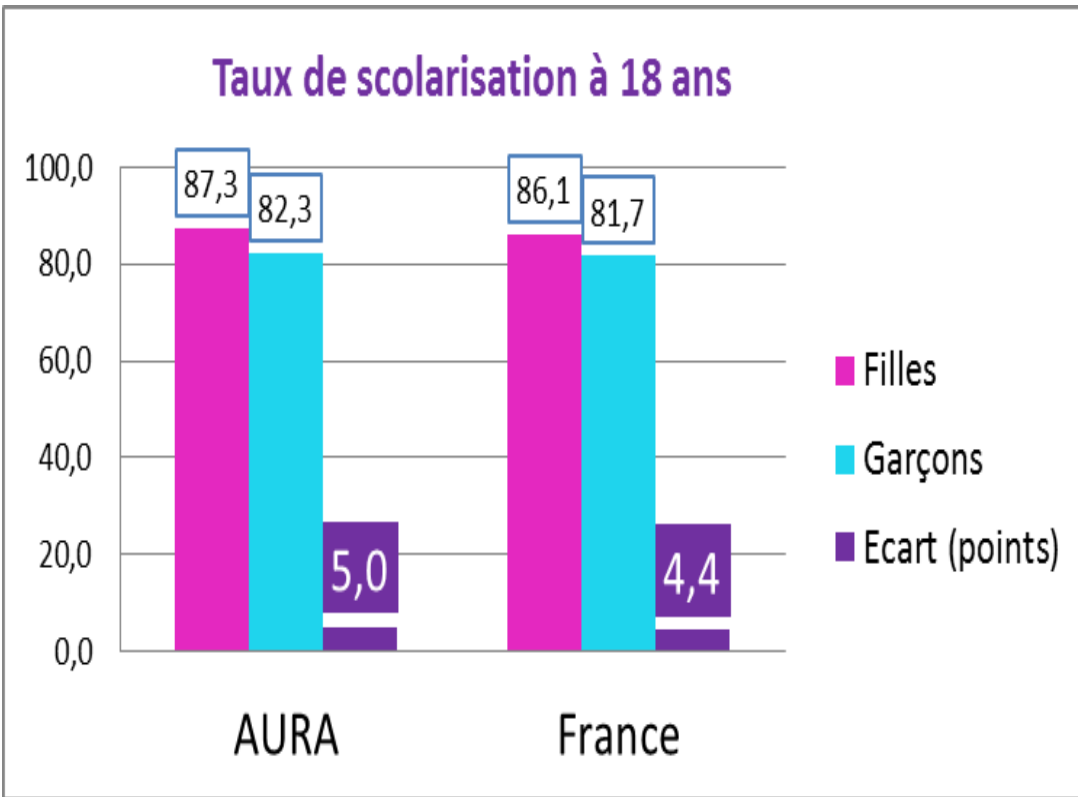
Lecture : La différence « filles-garçons » en Région est inférieure à celle de la France métropolitaine indiquant une région plus « égalitaire »

Note technique

Sont présentés dans les graphiques des rapports hommes/femmes ; Une valeur inférieure à 1 signifie que la situation est moins fréquente chez les femmes que chez les hommes, elle est plus fréquente quand la valeur dépasse 1

Source : INSEE, recensement de la population 2011, Estel 2011, DADS 2012, Etat civil 2013, MENESR année scolaire 2012-13, Ministère de la Justice 2014

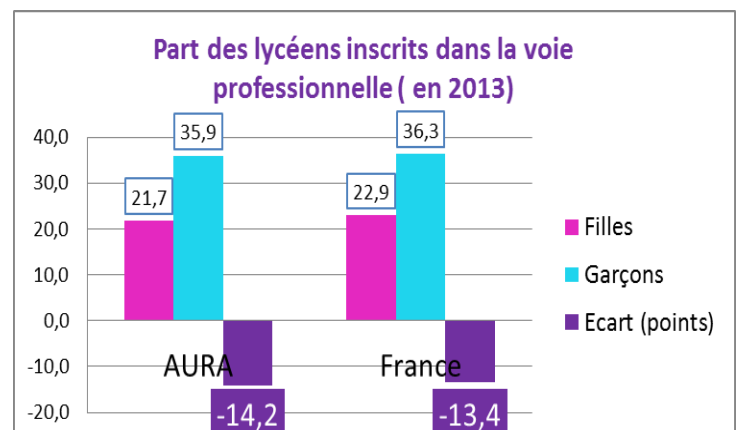
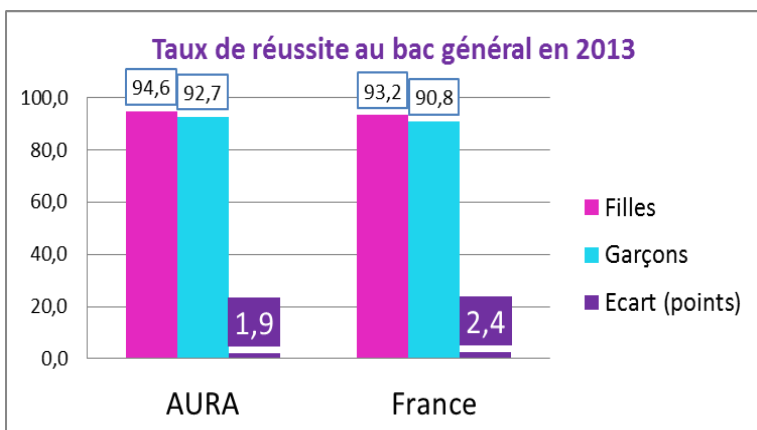
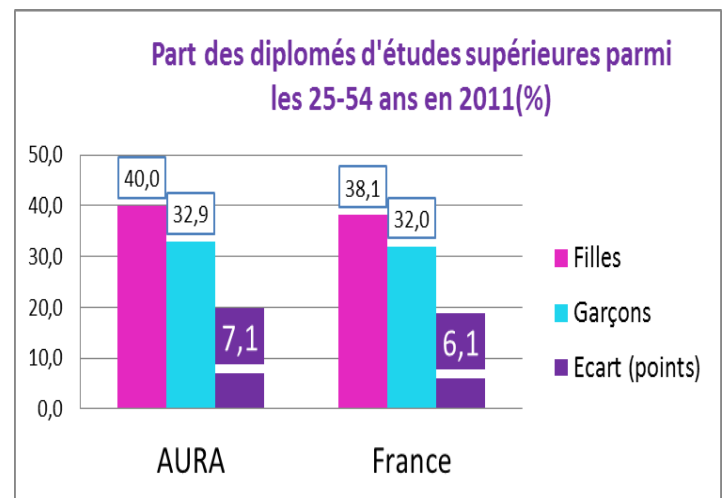
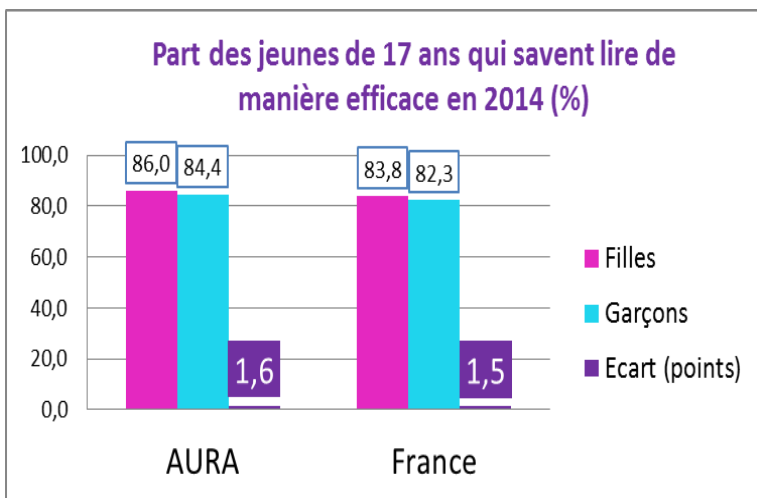
Education : en Auvergne-Rhône-Alpes des inégalités plus fortes au profit des filles !



Plus qu'ailleurs les filles creusent leur avantage à travers la scolarité : maîtrise de la lecture, présence en étude à 18 ans, poursuite en études supérieures.

En Auvergne-Rhône-Alpes, les garçons se laissent cependant moins distancer dans la réussite au bac. Ils suivent une formation professionnelle initiale plus fréquemment que dans les autres régions.

La bonne formation des filles permettra-t-elle de réduire à terme les écarts dans la vie professionnelle ?

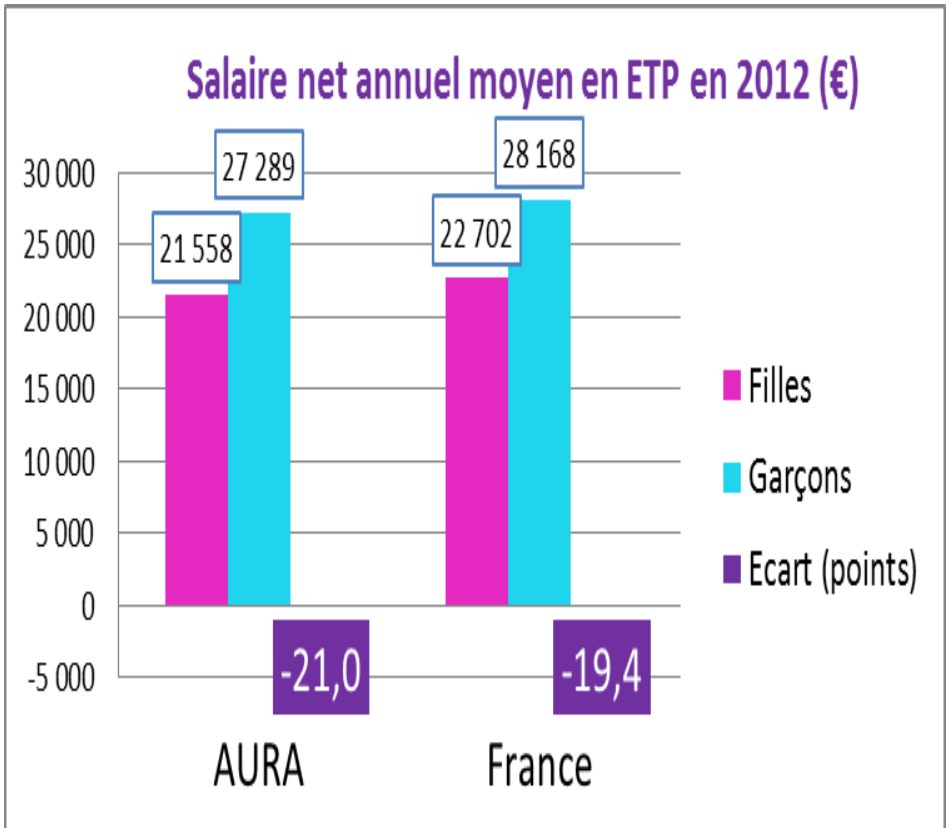


Emploi, Travail : une région malveillante pour les femmes

Sur le plan professionnel, il ne fait pas bon vivre en Auvergne-Rhône-Alpes pour les femmes.

Les écarts de salaire, le taux de chômage, la différence entre l'emploi occupé et le niveau de formation sont très élevés, plus que dans les autres régions.

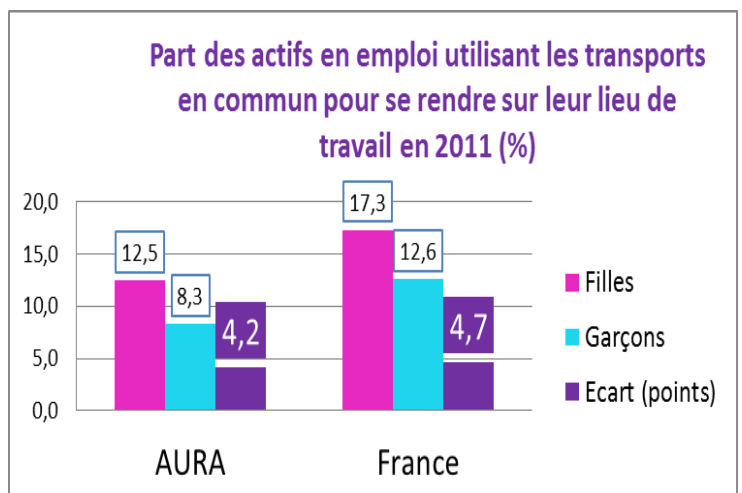
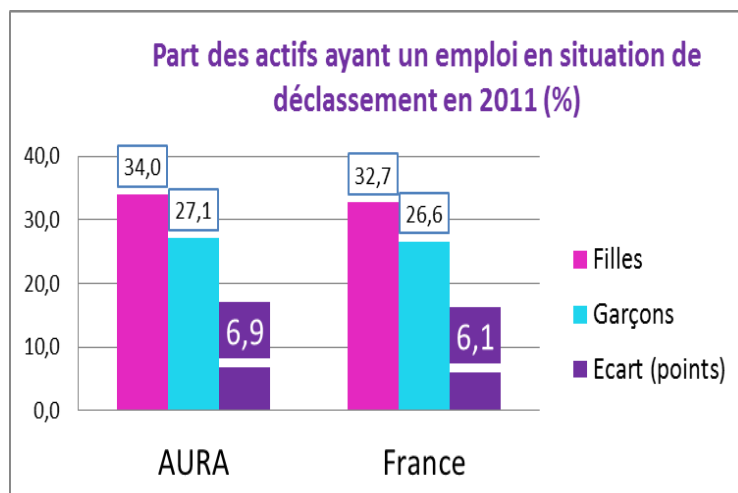
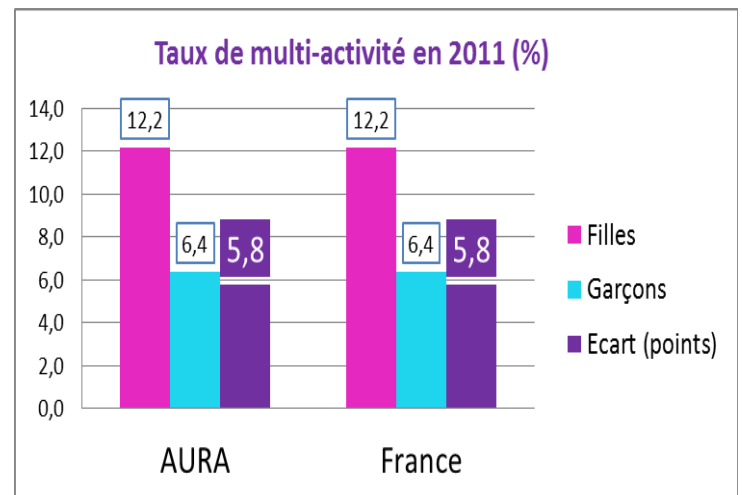
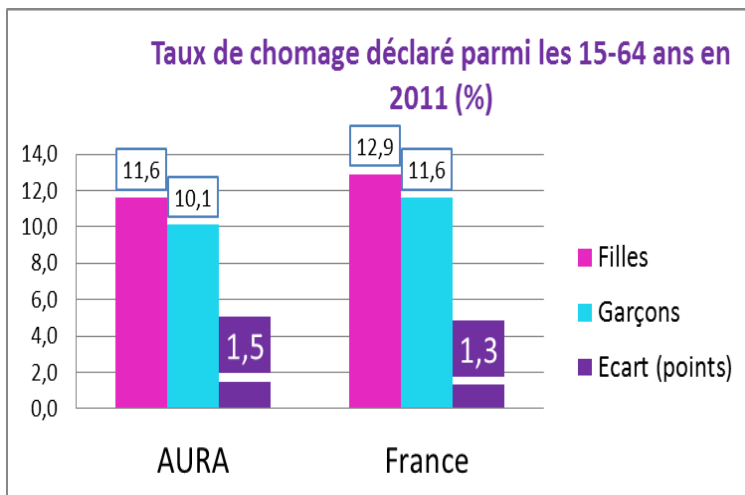
L'utilisation des transports en commun pour aller travailler relève d'abord du développement du réseau mais également de choix ou de contraintes. Faible en région le recours aux transports en commun ne comporte pas de différences significatives.



Définitions :

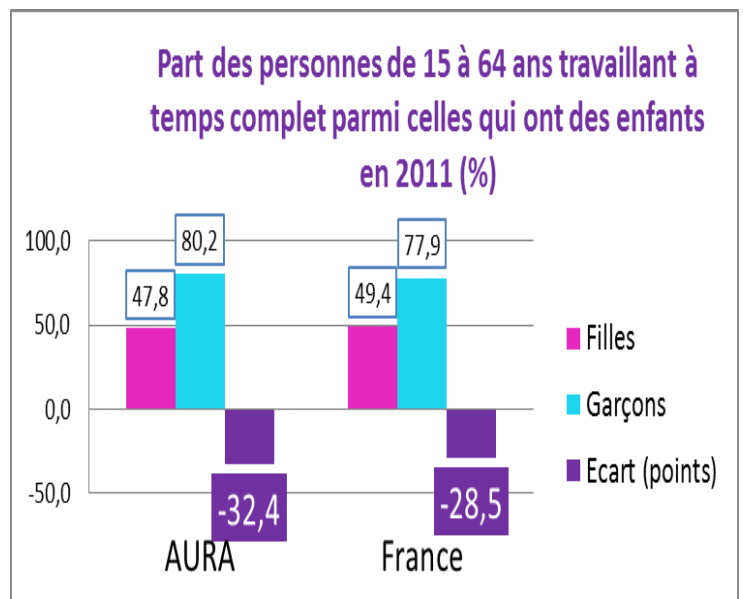
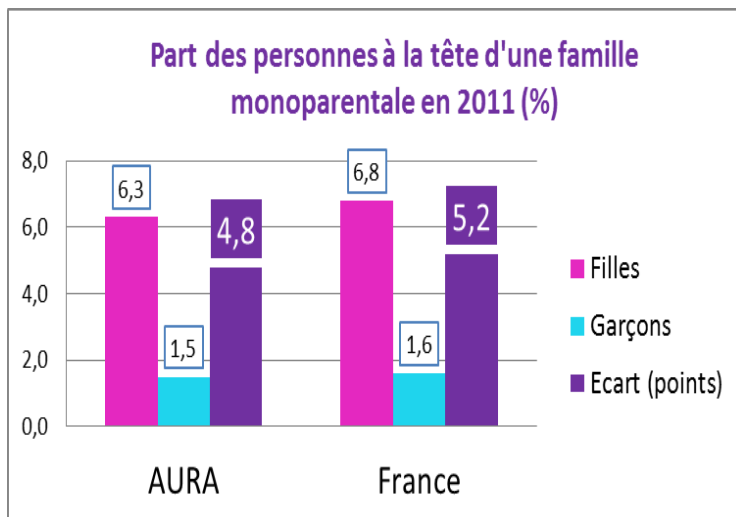
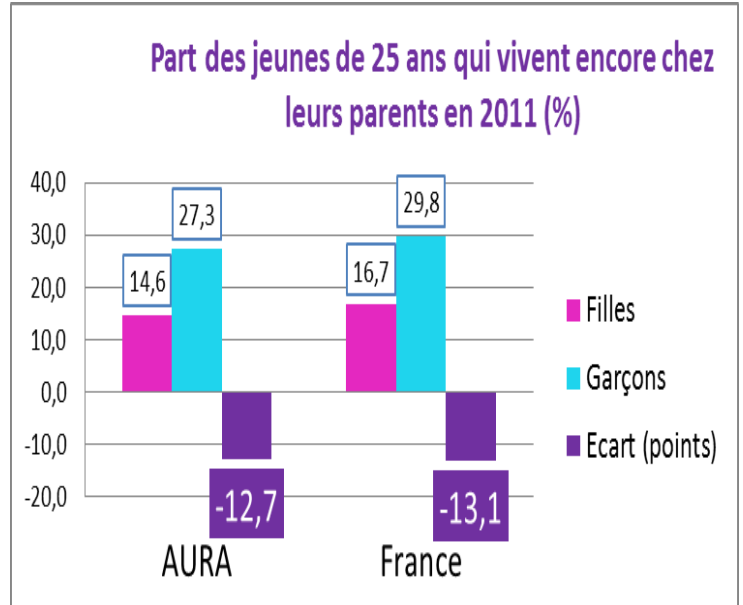
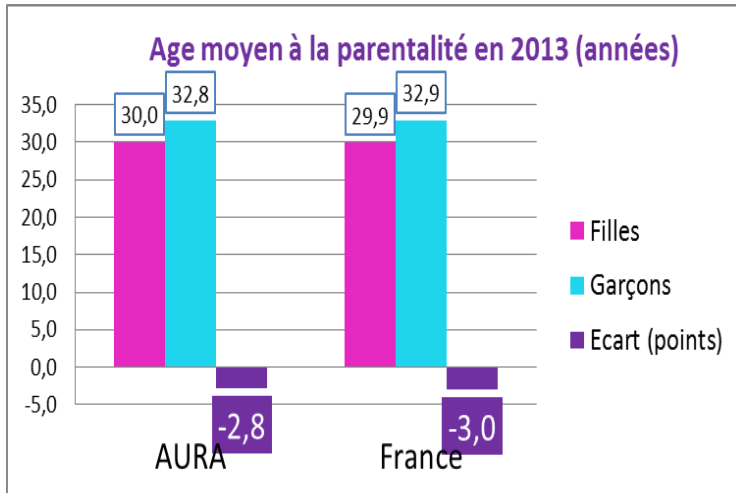
Sont considérées comme **multi-actives** les personnes qui occupent au moins 2 postes, dont un dans une activité salariée pendant une semaine de référence.

Sont considérées comme étant **en situation de déclassement** les personnes ayant un niveau de diplôme supérieur au niveau le plus courant de leur catégorie.



Vie familiale : Moins de disparités dans la région

Dans ces domaines, les différences entre femmes et hommes sont particulièrement marquées, l'autonomie féminine paraît toujours plus forte. Mais en Auvergne-Rhône-Alpes la différence entre les genres est légèrement atténuée.



Femmes et hommes : regards régionaux sur l'égalité

Cette parution « INSEE Premières » N°155 de mars 2016 est consultable à l'adresse suivante :

http://www.insee.fr/fr/themes/document.asp?reg_id=0&id=4914%C2

Auteurs : Audrey Baillot et Stéphanie Michel

Introduction : « Globalement en France, les jeunes filles réussissent mieux leurs études, les hommes occupent plus souvent un poste à la hauteur de leur niveau de diplôme, les femmes prennent davantage les transports en commun pour se rendre à leur travail... Ainsi, c'est en Bretagne que les filles et les garçons ont les résultats scolaires les plus proches. L'Île de France est la région où les écarts sont les plus faibles sur le marché du travail, excepté en matière de rémunération. Au contraire, dans les départements d'outre-mer, les différences de salaire entre femmes et hommes sont bien moins importantes qu'en métropole, mais les taux de chômage diffèrent plus. Aucune région ne présente des écarts plus faibles que la moyenne dans tous les domaines. ».